

Podstawowe informacje



Dane techniczne projektu

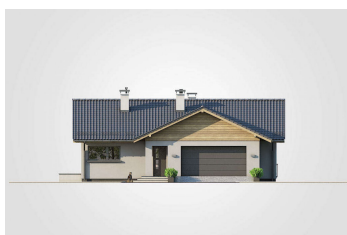
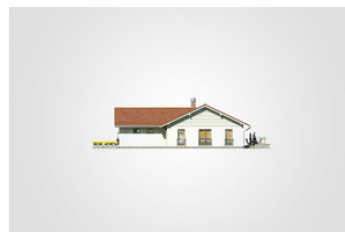
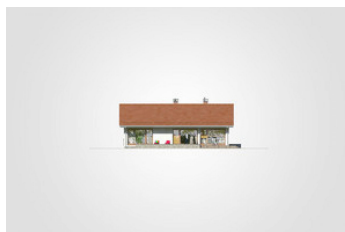
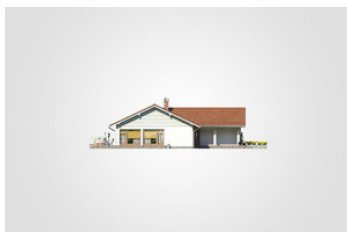
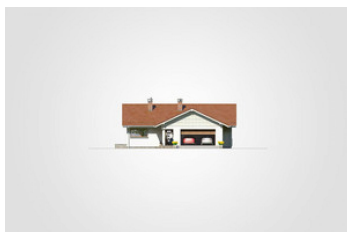
Całkowita powierzchnia	220.30 m²
Powierzchnia użytkowa	127.60 m²
Powierzchnia zabudowy	221.55 m²
Powierzchnia dachu	301 m²
Kubatura	1 090.80 m³
Wymiary budynku	14.90 x 17.70 m
Kąt nachylenia	25°
Wysokość budynku	6.40 m
Wymiary działki	22.90 x 25.70 m



Opis projektu

Dom parterowy z przestronnym odkrytym tarasem wycoczynkowym oraz garażem 2-stanowiskowym, energooszczędny

Elewacje



Elewacje



Rzuty**Parter 127.60 m²**

przedsionek	6.80 m ²
pokój	18.00 m ²
łazienka	5.05 m ²
garaż	37.45 m ²
w.c. z piecem c.o	3.25 m ²
spizarka	3.00 m ²
kuchnia	8.70 m ²
salon z jadalnią	46.00 m ²
pokój	15.50 m ²
łazienka	2.90 m ²
łazienka	2.90 m ²
pokój	15.50 m ²