

Podstawowe informacje



Dane techniczne projektu

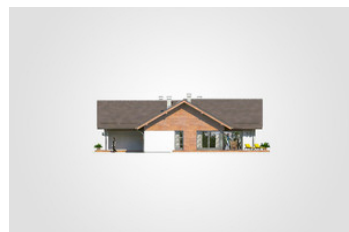
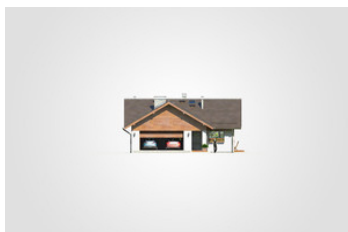
Całkowita powierzchnia	174.10 m²
Powierzchnia użytkowa	99.90 m²
Powierzchnia zabudowy	174.10 m²
Powierzchnia dachu	257 m²
Kubatura	841.30 m³
Wymiary budynku	11.55 x 17.05 m
Kąt nachylenia	30°
Wysokość budynku	6.13 m
Wymiary działki	19.63 x 25.13 m

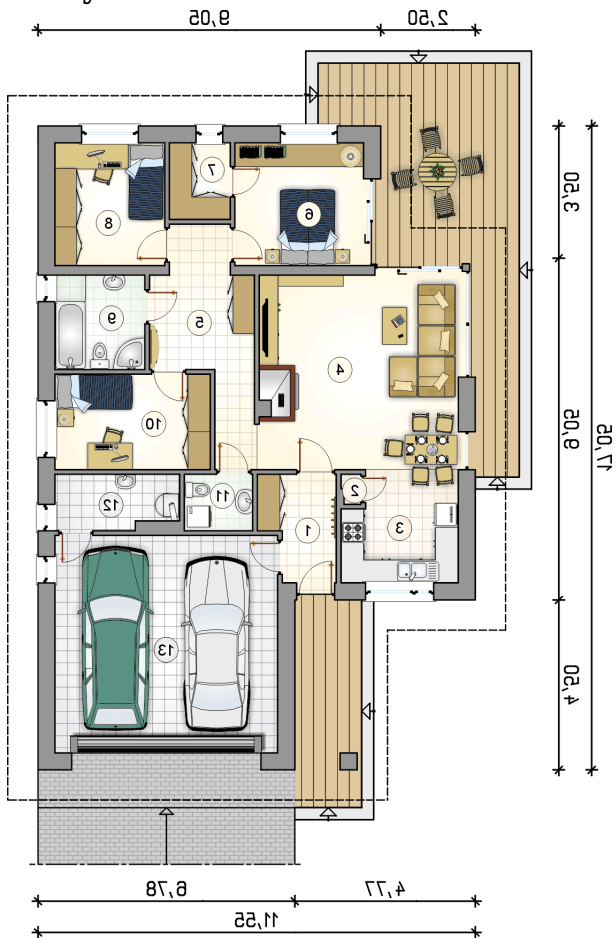


Opis projektu

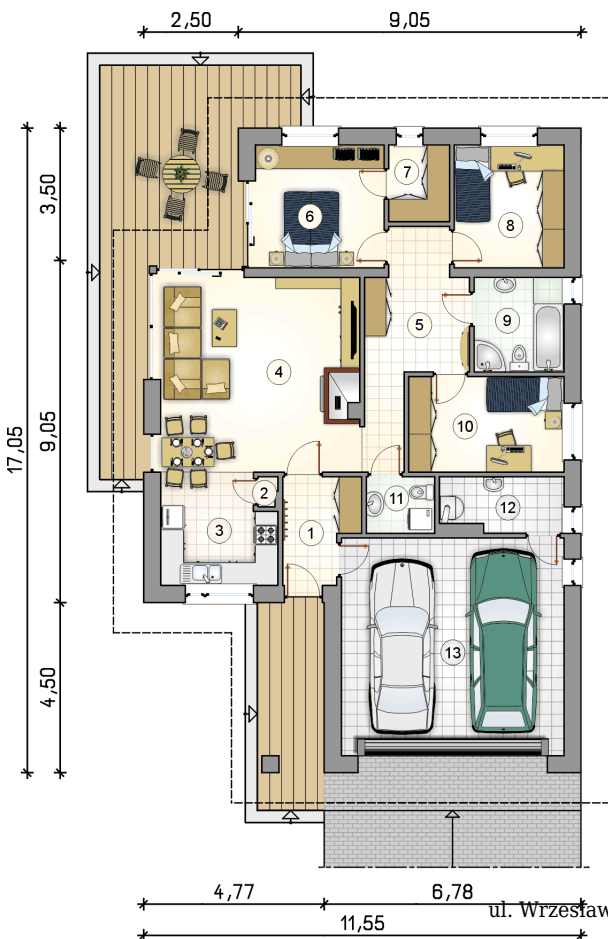
Energooszczędny parterowy dom z przestronnym tarasem wypoczynkowym oraz 2-stanowiskowym garażem

Elewacje



Rzuty

Parter 99.90 m²

przedsiomek	5.00 m ²
pokój	10.35 m ²
w.c.	2.70 m ²
kotłownia	4.55 m ²
garaż	33.90 m ²
spizarka	0.40 m ²
kuchnia	8.60 m ²
pokój dzienny z jadalnią	28.20 m ²
hall	10.40 m ²
pokój	11.05 m ²
garderoba	3.25 m ²
pokój	9.45 m ²
łazienka	5.95 m ²



ul. Wrzesława
 DOBRY DOM
 Romańczuka 6, 35-302 Rzeszów
 +48 17 852 52 30
 08:00 - 16:00

waldemar.kowalski@grupadobrydom.pl

Podane ceny nie stanowią oferty handlowej w rozumieniu art. 66 par. 1 Kodeksu Cywilnego