

Podstawowe informacje



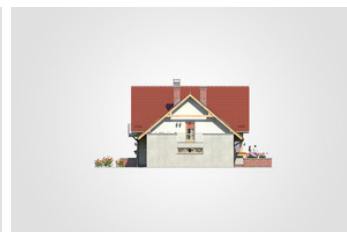
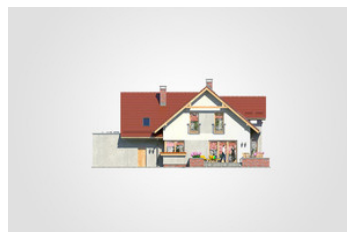
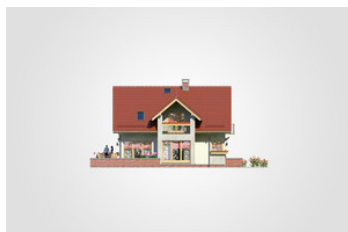
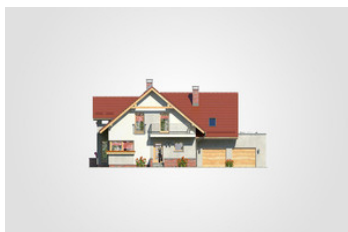
Dane techniczne projektu

Całkowita powierzchnia	308.15 m²
Powierzchnia użytkowa	175.15 m²
Powierzchnia zabudowy	172.60 m²
Powierzchnia dachu	235 m²
Kubatura	984.90 m³
Wymiary budynku	17.65 x 11.10 m
Kąt nachylenia	40°
Wysokość budynku	8.54 m
Wymiary działki	25.65 x 19.10 m

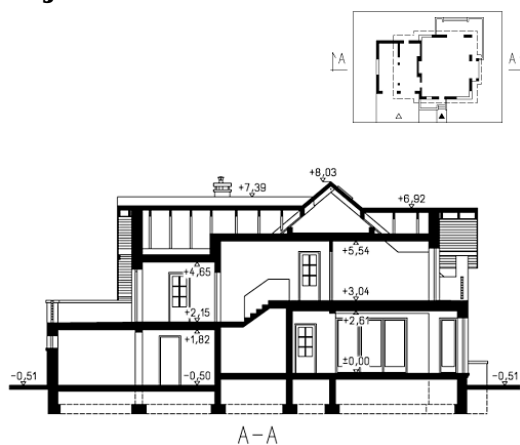
Opis projektu

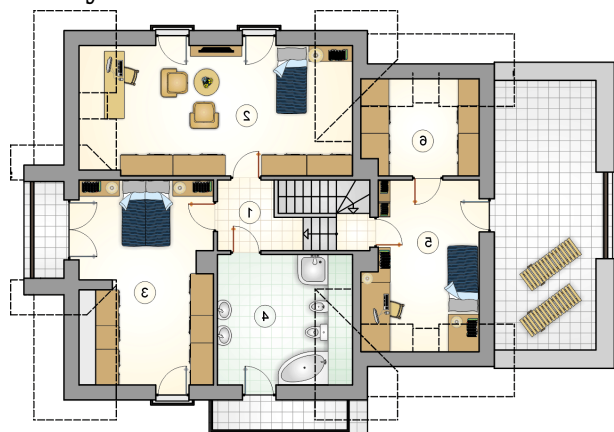
Parterowy dom, z poddaszem użytkowym, przestronnym, odkrytym tarasem, z garażem 2-stanowiskowym

Elewacje

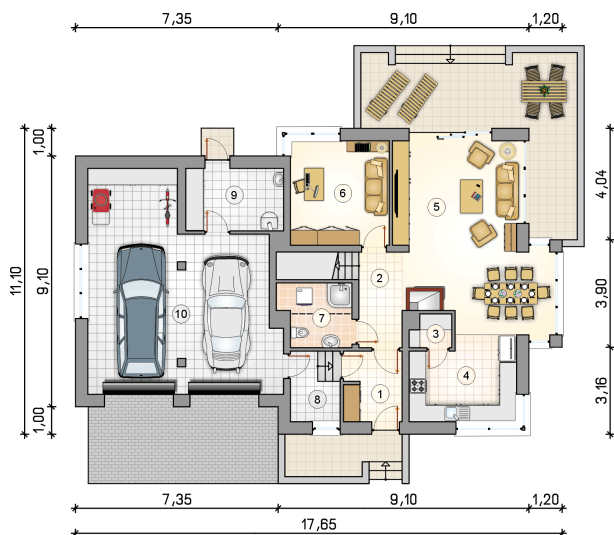


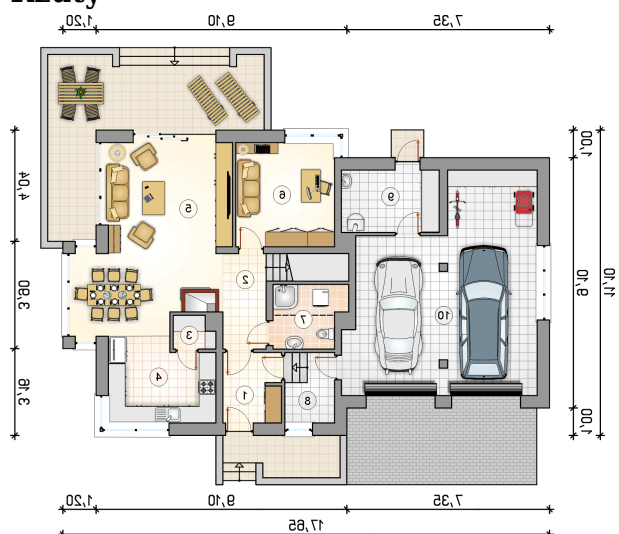
Przekrój



Rzuty

Parter 87.60 m²

przedsionek	5.25 m ²
garaż	46.60 m ²
hall z komunikacją	6.75 m ²
spizarka	1.60 m ²
kuchnia	11.20 m ²
pokój dzienny z jadalnią	32.05 m ²
pokój	13.35 m ²
łazienka	5.00 m ²
garderoba	4.50 m ²
kotłownia	7.90 m ²



Rzuty

Poddasze 87.55 m²

hall z komunikacją	7.60 m ²
pokój	24.90 m ²
pokój	20.70 m ²
łazienka	12.70 m ²
pokój	14.20 m ²
garderoba	7.45 m ²

