

Podstawowe informacje



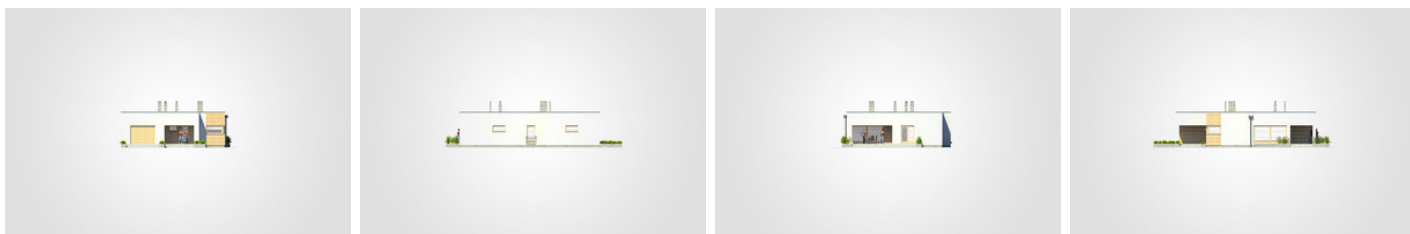
Dane techniczne projektu

Całkowita powierzchnia	188.35 m²
Powierzchnia użytkowa	100.45 m²
Powierzchnia zabudowy	188.35 m²
Powierzchnia dachu	165.60 m²
Kubatura	754.20 m³
Wymiary budynku	12.45 x 16.85 m
Wysokość budynku	4.32 m
Wymiary działki	20.49 x 24.85 m

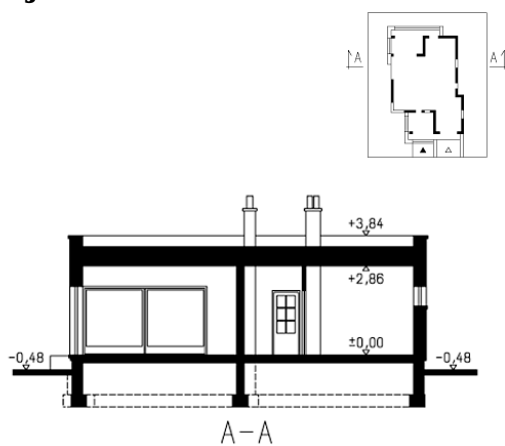
Opis projektu

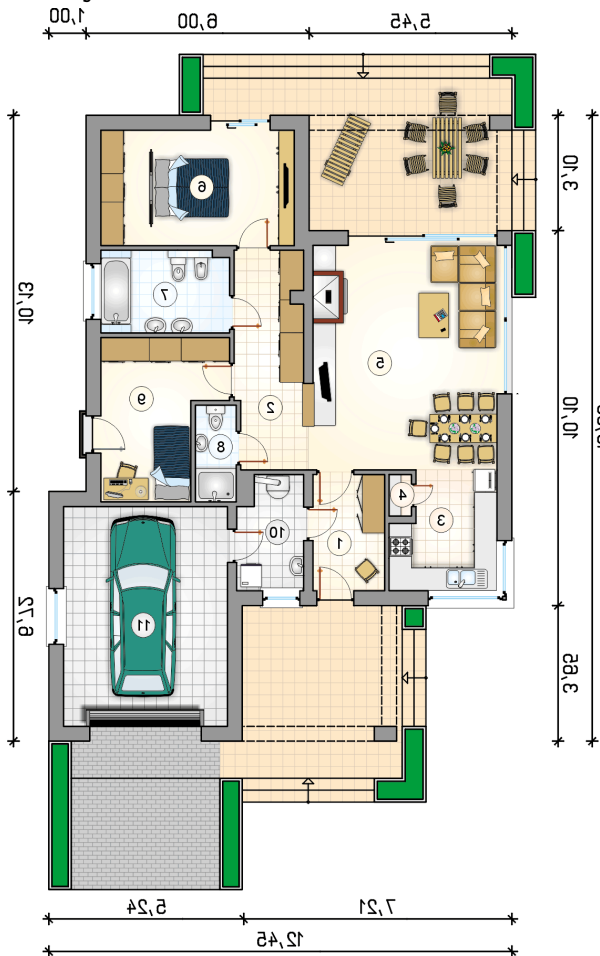
Nowoczesny dom parterowy z płaskim dachem oraz narożnym, zakrytym tarasem wypoczynkowym i z garażem

Elewacje



Przekrój



Rzuty

Parter 100.45 m²

przedsionek	6.05 m ²
kotłownia	5.20 m ²
garaż	26.05 m ²
hall	8.60 m ²
kuchnia	8.40 m ²
spizarka	0.70 m ²
pokój dzienny z jadalnią	32.30 m ²
pokój z garderobą	16.15 m ²
łazienka	7.70 m ²
łazienka	2.85 m ²
pokój	12.50 m ²

