

Podstawowe informacje



Dane techniczne projektu

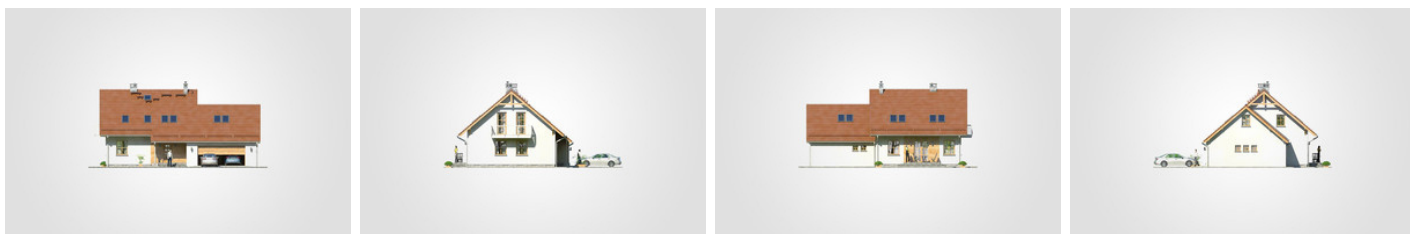
Całkowita powierzchnia	266.10 m²
Powierzchnia użytkowa	123.15 m²
Powierzchnia zabudowy	146.85 m²
Powierzchnia dachu	215.10 m²
Kubatura	769.10 m³
Wymiary budynku	15.85 x 10.75 m
Kąt nachylenia	40°
Wysokość budynku	8.12 m
Wymiary działki	22.85 x 18.79 m



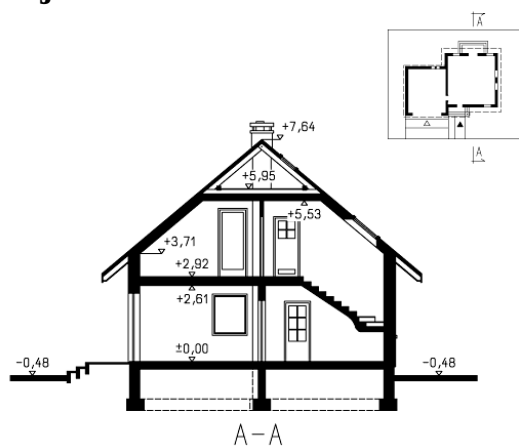
Opis projektu

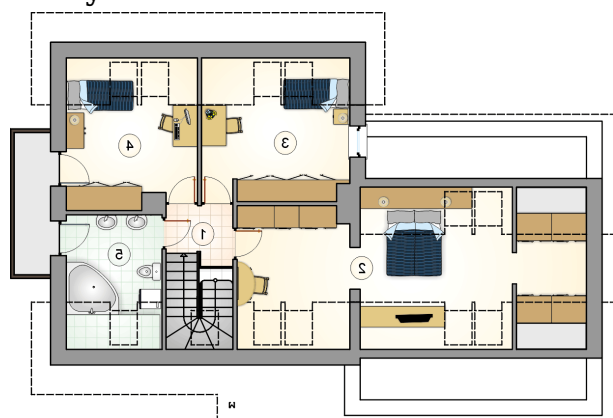
Dom parterowy z poddaszem użytkowym i 2-stanowiskowym garażem, z niezadaszonym tarasem

Elewacje

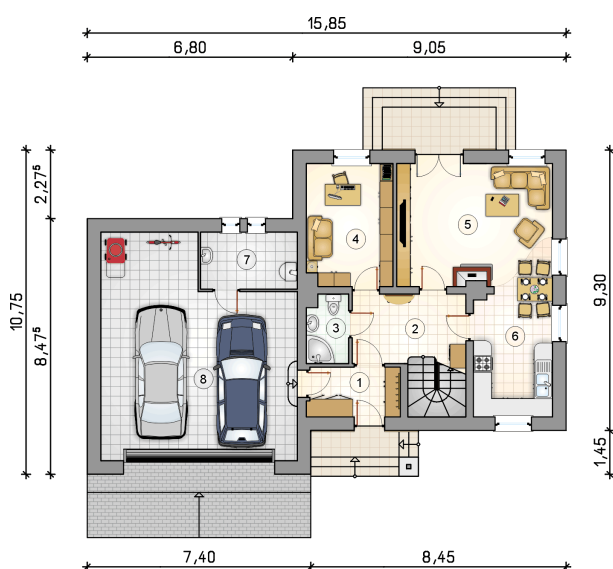


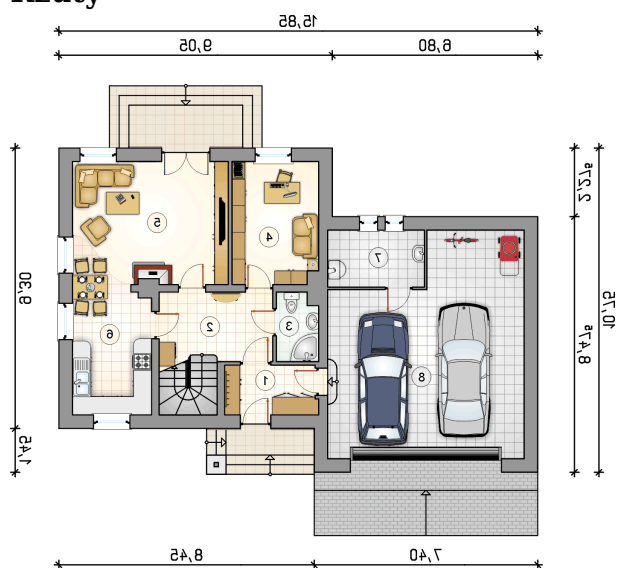
Przekrój



Rzuty

Parter 66.25 m²

przedsiónek	5.00 m ²
hall z komunikacją	8.70 m ²
łazienka	3.05 m ²
pokój	11.50 m ²
pokój dzienny	21.15 m ²
kuchnia z jadalnią	10.85 m ²
kotłownia	6.00 m ²
garaż	42.35 m ²



Rzuty

Poddasze 56.90 m²

hall z komunikacją	3.05 m ²
pokój z aneksem	23.25 m ²
pokój	12.05 m ²
pokój	11.30 m ²
łazienka	7.25 m ²

