

Podstawowe informacje



Dane techniczne projektu

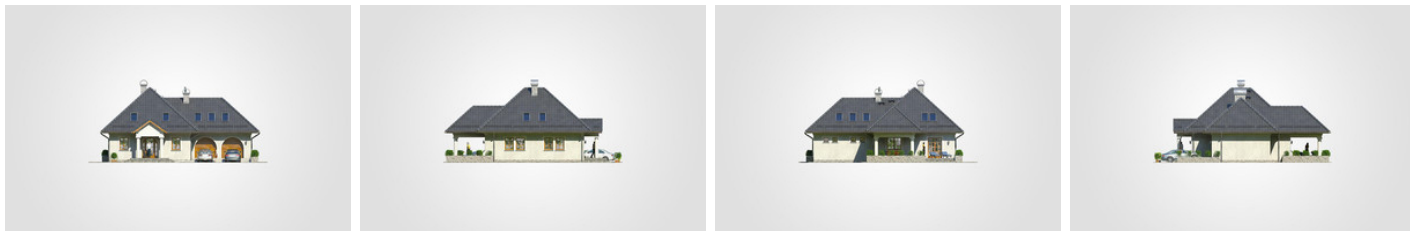
Całkowita powierzchnia	309.50 m²
Powierzchnia użytkowa	138.55 m²
Powierzchnia zabudowy	165.25 m²
Powierzchnia dachu	290 m²
Kubatura	824.70 m³
Wymiary budynku	15.80 x 11.05 m
Kąt nachylenia	42°
Wysokość budynku	8.44 m
Wymiary działki	22.80 x 24.22 m



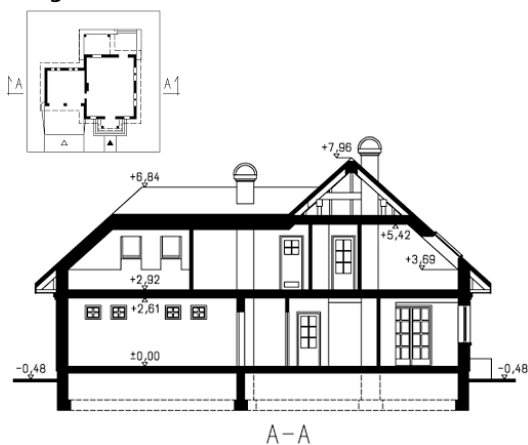
Opis projektu

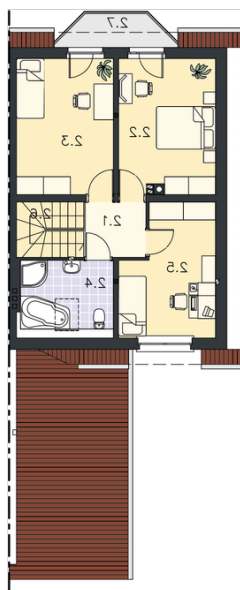
Parterowy dom z poddaszem użytkowym i garażem 2-stanowiskowym, gankiem z kolumnami i częściowo zadaszonym tarasem

Elewacje

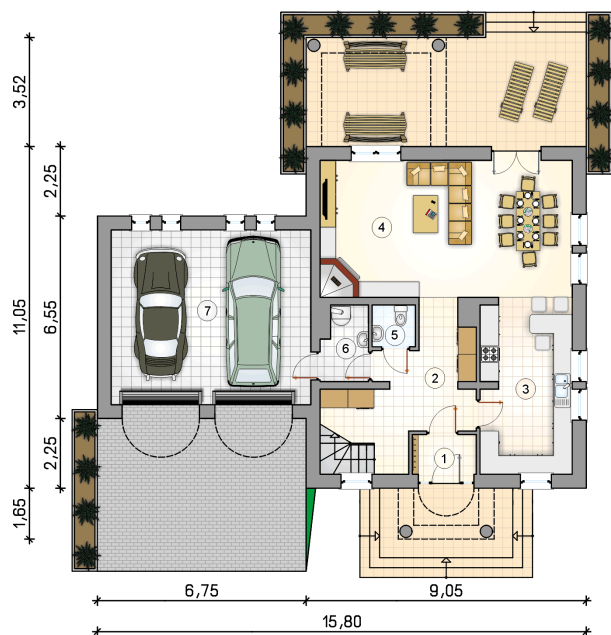


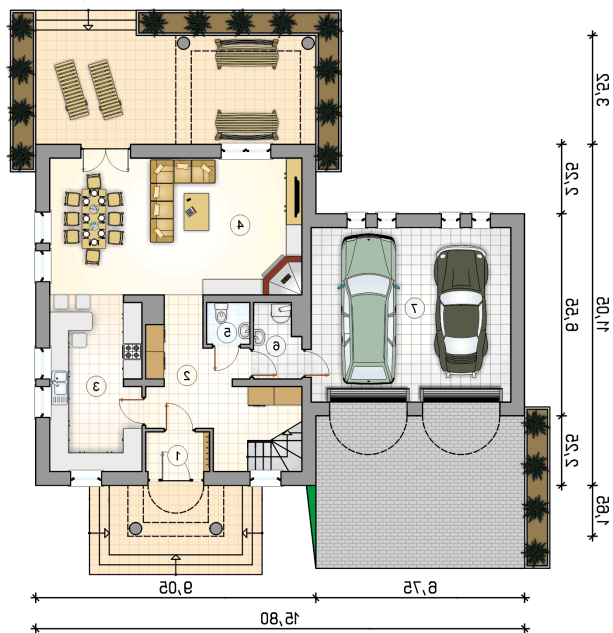
Przekrój



Rzuty

Parter 74.35 m²

przedsiónek	2.65 m ²
hall z komunikacją	13.30 m ²
kuchnia	16.45 m ²
pokój dzienny z jadalnią	36.55 m ²
w.c.	1.90 m ²
kotłownia	3.50 m ²
garaż	36.45 m ²



Rzuty

Poddasze 64.20 m²

hall z komunikacją

 13.20 m²

pokój

 13.85 m²

pokój

 13.75 m²

łazienka

 8.95 m²

pokój

 14.45 m²
