

Podstawowe informacje



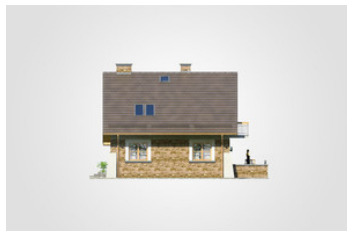
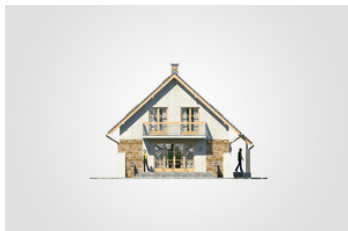
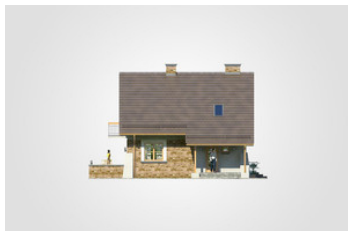
Dane techniczne projektu

Całkowita powierzchnia	165 m²
Powierzchnia użytkowa	100.10 m²
Powierzchnia zabudowy	88 m²
Powierzchnia dachu	153 m²
Kubatura	512.45 m³
Wymiary budynku	9.34 x 10.06 m
Kąt nachylenia	42°
Wysokość budynku	8.41 m
Wymiary działki	17.34 x 18.06 m

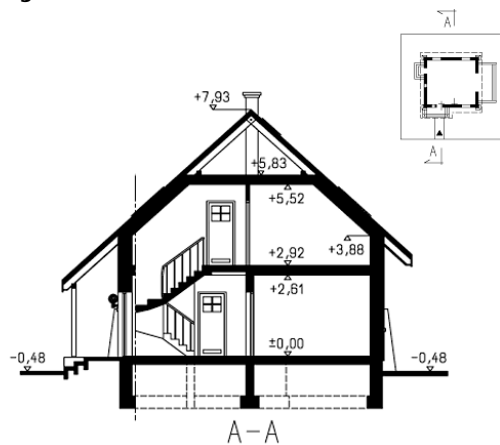
Opis projektu

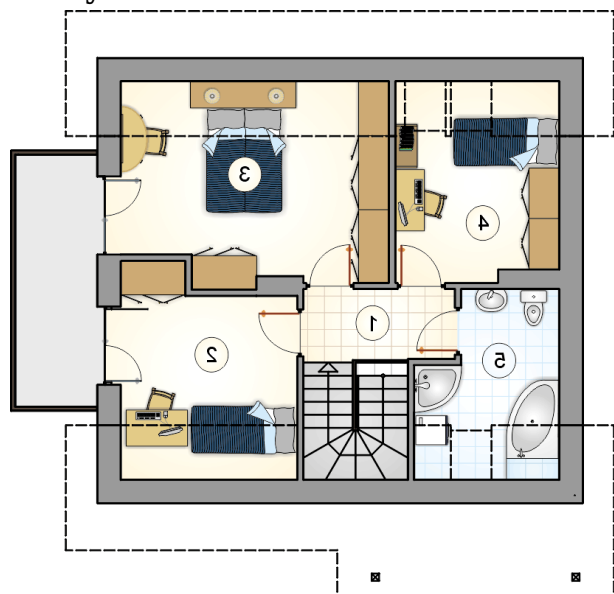
Dom parterowy z poddaszem użytkowym i kotłownią na paliwo stałe, z niezadaszonym tarasem

Elewacje

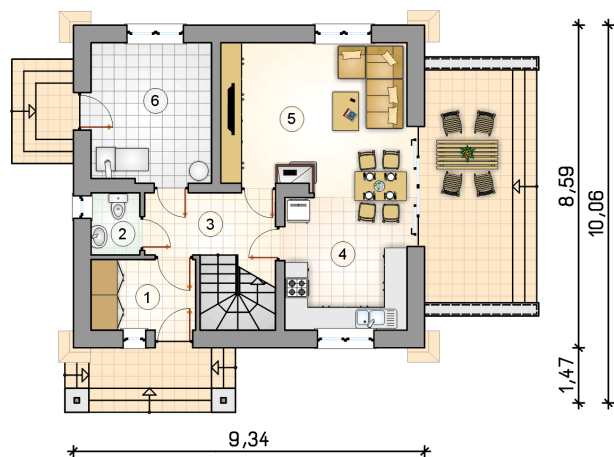


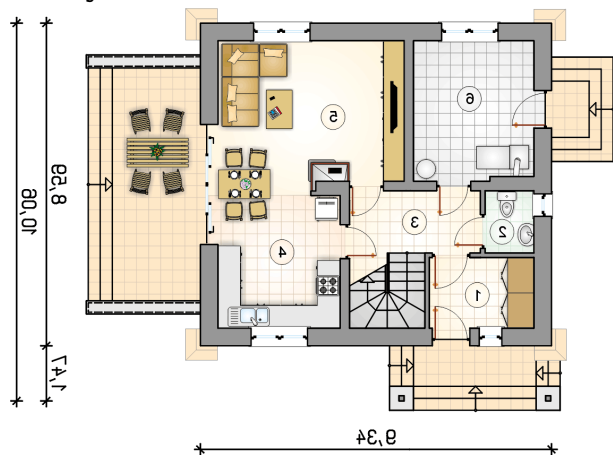
Przekrój



Rzuty

Parter 57.15 m²

przedsiónek	5.25 m ²
w.c.	2.15 m ²
hall z komunikacją	7.05 m ²
kuchnia z jadalnią	11.35 m ²
pokój dzienny	19.55 m ²
kotłownia	11.80 m ²



Rzuty

Poddasze 42.95 m²

hall z komunikacją

 4.05 m²

pokój

 9.55 m²

pokój

 14.35 m²

pokój

 8.85 m²

łazienka

 6.15 m²
