

## Podstawowe informacje



## Dane techniczne projektu

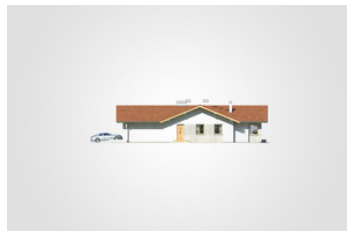
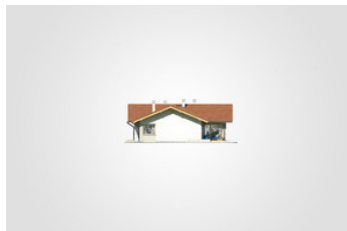
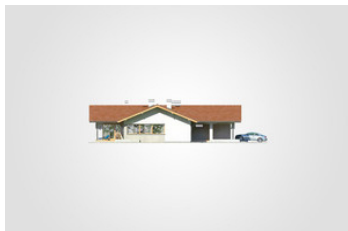
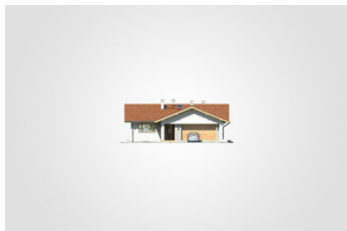
<b>Całkowita powierzchnia</b>	<b>214.50 m<sup>2</sup></b>
<b>Powierzchnia użytkowa</b>	<b>125.25 m<sup>2</sup></b>
<b>Powierzchnia zabudowy</b>	<b>214.50 m<sup>2</sup></b>
<b>Powierzchnia dachu</b>	<b>299 m<sup>2</sup></b>
<b>Kubatura</b>	<b>951 m<sup>3</sup></b>
<b>Wymiary budynku</b>	<b>13.05 x 19.80 m</b>
<b>Kąt nachylenia</b>	<b>22°</b>
<b>Wysokość budynku</b>	<b>5.48 m</b>
<b>Wymiary działki</b>	<b>21.05 x 27.80 m</b>

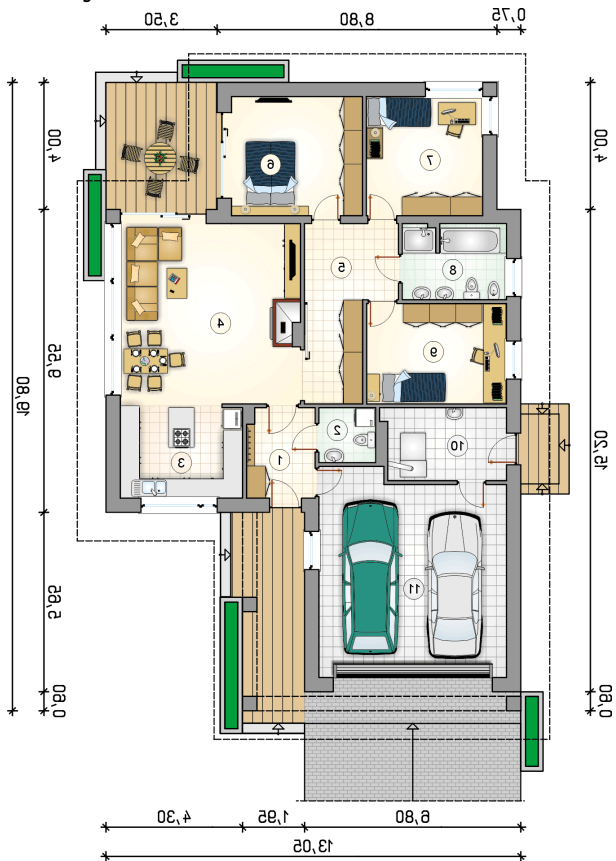


## Opis projektu

Dom parterowy z kotłownią na paliwo stałe, odkrytym narożnym tarasem oraz 2-stanowiskowym garażem

## Elewacje



**Rzuty**

**Parter 125.25 m<sup>2</sup>**

przedsionek	6.00 m <sup>2</sup>
kotłownia	8.70 m <sup>2</sup>
garaż	37.05 m <sup>2</sup>
w.c.	3.10 m <sup>2</sup>
kuchnia	11.45 m <sup>2</sup>
pokój dzienny z jadalnią	32.00 m <sup>2</sup>
hall	13.15 m <sup>2</sup>
pokój	15.45 m <sup>2</sup>
pokój	13.75 m <sup>2</sup>
łazienka	7.75 m <sup>2</sup>
pokój	13.90 m <sup>2</sup>

