

## Podstawowe informacje



## Dane techniczne projektu

<b>Całkowita powierzchnia</b>	<b>208.85 m<sup>2</sup></b>
<b>Powierzchnia użytkowa</b>	<b>123.60 m<sup>2</sup></b>
<b>Powierzchnia zabudowy</b>	<b>208.85 m<sup>2</sup></b>
<b>Powierzchnia dachu</b>	<b>292 m<sup>2</sup></b>
<b>Kubatura</b>	<b>926.75 m<sup>3</sup></b>
<b>Wymiary budynku</b>	<b>13.05 x 19.15 m</b>
<b>Kąt nachylenia</b>	<b>22°</b>
<b>Wysokość budynku</b>	<b>5.48 m</b>
<b>Wymiary działki</b>	<b>21.05 x 27.15 m</b>



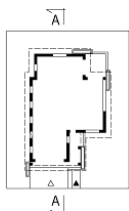
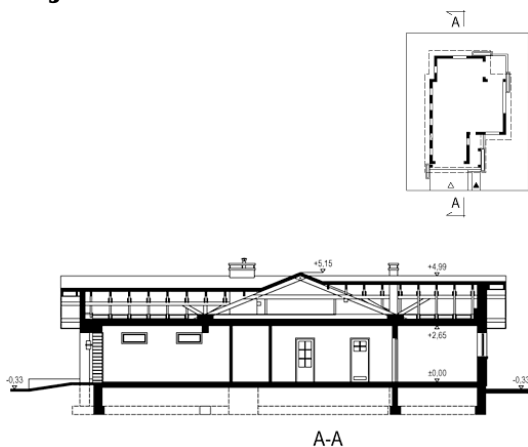
## Opis projektu

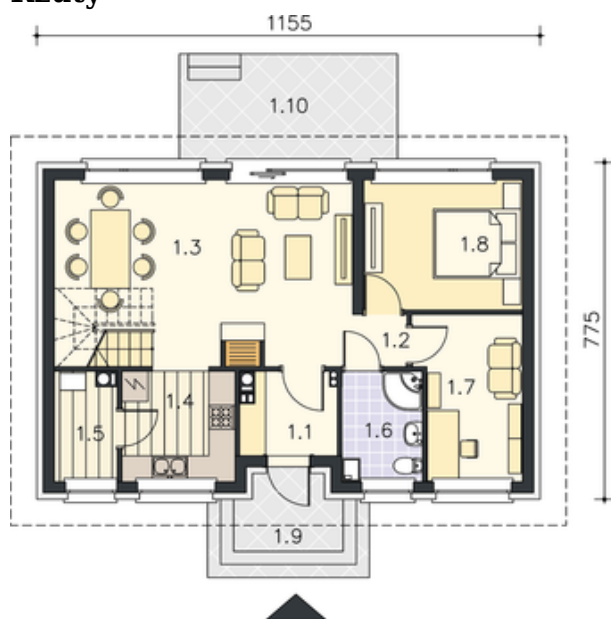
Średniej wielkości dom parterowy z odkrytym, narożnym tarasem wypoczynkowym oraz garażem 2-stanowiskowym, bez podpiwniczenia

## Elewacje



## Przekrój



**Rzuty**

**Parter 123.60 m<sup>2</sup>**

przedsionek	6.00 m <sup>2</sup>
kotłownia	6.60 m <sup>2</sup>
garaż	35.40 m <sup>2</sup>
w.c.	3.10 m <sup>2</sup>
kuchnia	11.45 m <sup>2</sup>
pokój dzienny z jadalnią	32.30 m <sup>2</sup>
hall	10.55 m <sup>2</sup>
pokój	21.70 m <sup>2</sup>
garderoba	7.50 m <sup>2</sup>
łazienka	10.50 m <sup>2</sup>
pokój	13.90 m <sup>2</sup>

