

Podstawowe informacje



Dane techniczne projektu

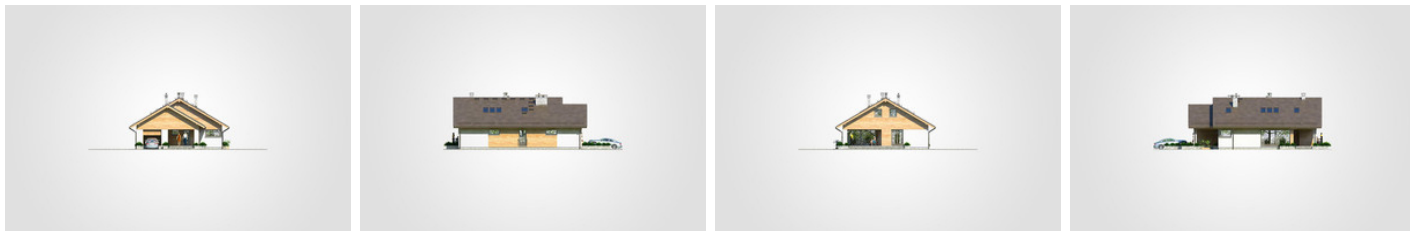
Całkowita powierzchnia	343.70 m ²
Powierzchnia użytkowa	143.85 m ²
Powierzchnia zabudowy	178.70 m ²
Powierzchnia dachu	262 m ²
Kubatura	883.15 m ³
Wymiary budynku	11.45 x 16.50 m
Kąt nachylenia	30°
Wysokość budynku	7.03 m
Wymiary działki	19.49 x 24.58 m



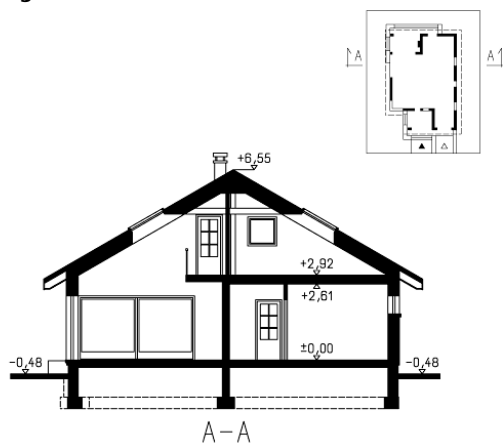
Opis projektu

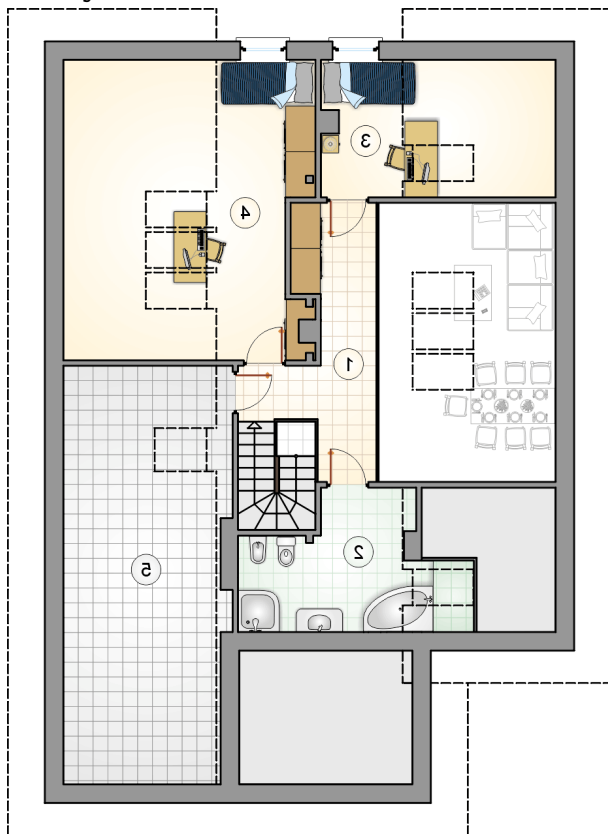
Dom parterowy z poddaszem użytkowym i 4 sypialniami, z garażem, narożnym tarasem w podcieniu

Elewacje

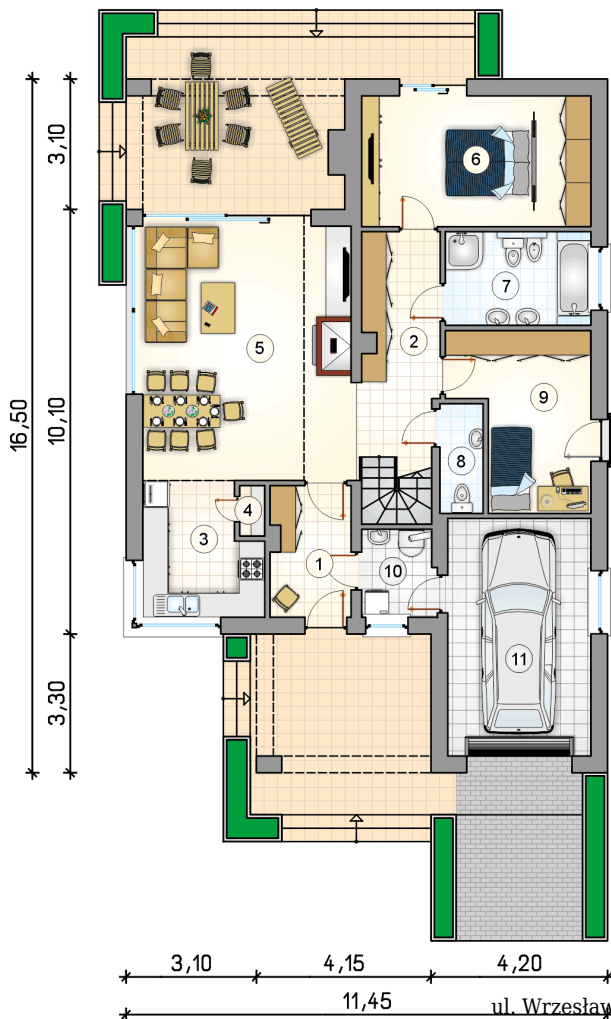


Przekrój



Rzuty

Parter 98.45 m²

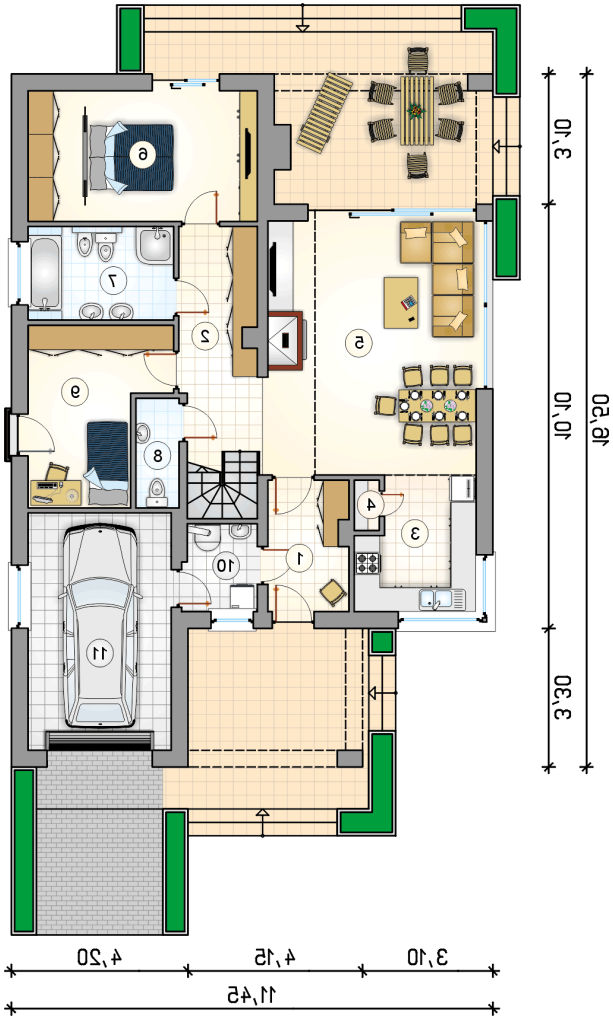
przedsionek	5.70 m ²
kotłownia	3.55 m ²
garaż	18.95 m ²
hall z komunikacją	11.15 m ²
kuchnia	8.25 m ²
spizarka	0.65 m ²
pokój dzienny z jadalnią	30.25 m ²
pokój z garderobą	16.70 m ²
łazienka	7.55 m ²
w.c.	2.60 m ²
pokój	12.05 m ²



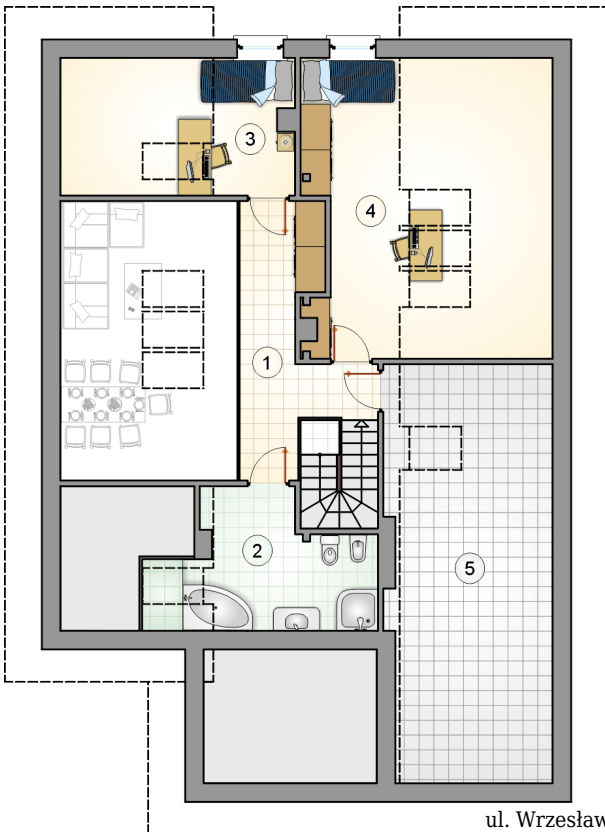
DOBRY DOM
 Romańczuka 6, 35-302 Rzeszów
 +48 17 852 52 30
 08:00 - 16:00

waldemar.kowalski@grupadobrydom.pl

Podane ceny nie stanowią oferty handlowej w rozumieniu art. 66 par. 1 Kodeksu Cywilnego

Rzuty

Poddasze 45.40 m²

hall z komunikacją	12.60 m ²
łazienka	9.40 m ²
pokój	5.45 m ²
pokój	13.20 m ²
pom. gospodarcze	4.75 m ²



DOBRY DOM
 ul. Wrzesława Romańczuka 6, 35-302 Rzeszów
 +48 17 852 52 30
 08:00 - 16:00

waldemar.kowalski@grupadobrydom.pl

Podane ceny nie stanowią oferty handlowej w rozumieniu art. 66 par. 1 Kodeksu Cywilnego