

## Podstawowe informacje



## Dane techniczne projektu

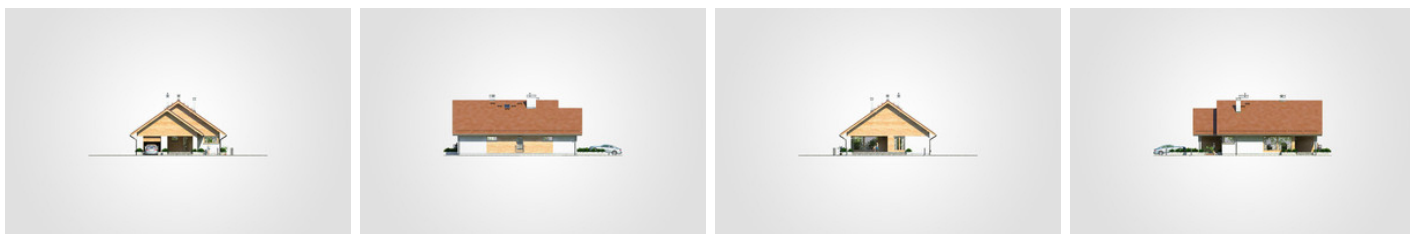
<b>Całkowita powierzchnia</b>	<b>178.70 m<sup>2</sup></b>
<b>Powierzchnia użytkowa</b>	<b>99.90 m<sup>2</sup></b>
<b>Powierzchnia zabudowy</b>	<b>178.70 m<sup>2</sup></b>
<b>Powierzchnia dachu</b>	<b>277 m<sup>2</sup></b>
<b>Kubatura</b>	<b>939.30 m<sup>3</sup></b>
<b>Wymiary budynku</b>	<b>11.45 x 16.50 m</b>
<b>Kąt nachylenia</b>	<b>35°</b>
<b>Wysokość budynku</b>	<b>7.66 m</b>
<b>Wymiary działki</b>	<b>19.49 x 24.58 m</b>



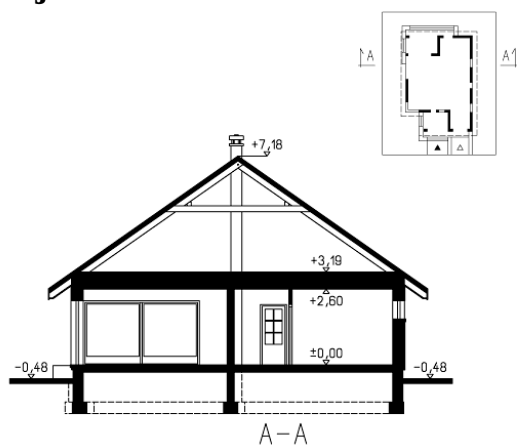
## Opis projektu

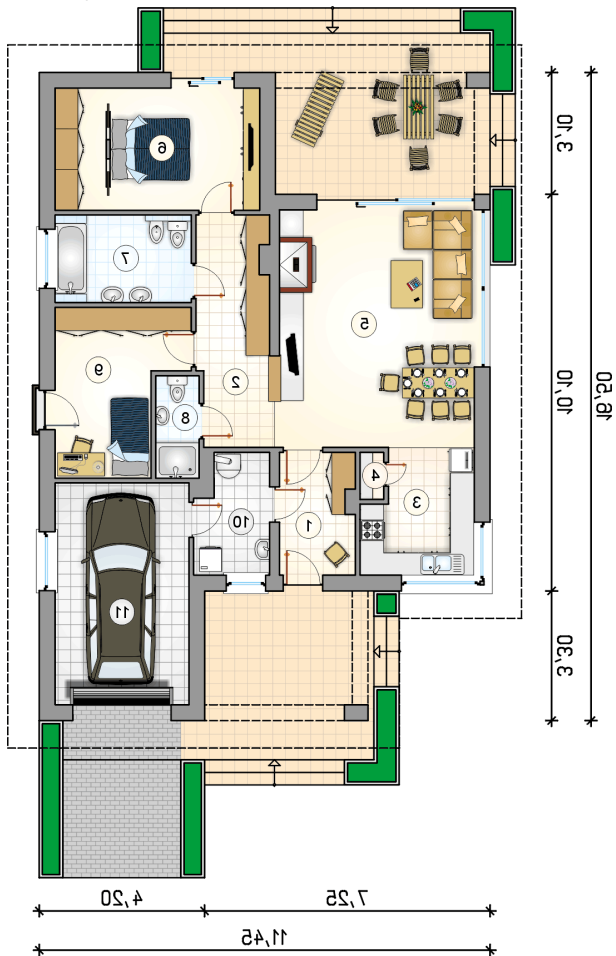
Parterowy dom z narożnym, zadaszonym tarasem wypoczynkowym oraz z garażem

## Elewacje

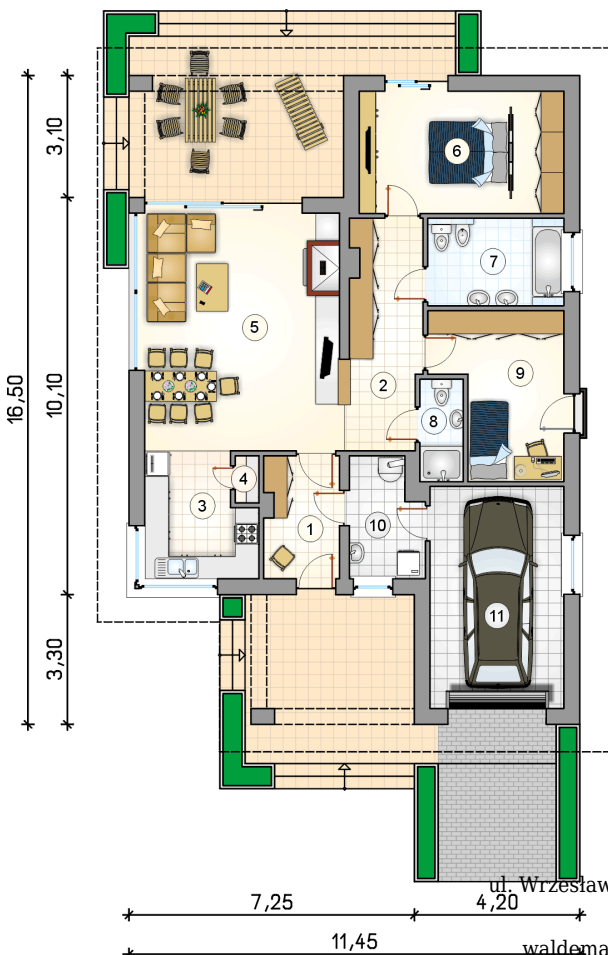


## Przekrój



**Rzuty**

**Parter 99.90 m<sup>2</sup>**

przedsionek	5.80 m <sup>2</sup>
kotłownia	5.45 m <sup>2</sup>
garaż	19.20 m <sup>2</sup>
hall	8.50 m <sup>2</sup>
kuchnia	8.40 m <sup>2</sup>
spizarka	0.70 m <sup>2</sup>
pokój dzienny z jadalnią	32.10 m <sup>2</sup>
pokój z garderobą	16.10 m <sup>2</sup>
łazienka	7.70 m <sup>2</sup>
łazienka	2.90 m <sup>2</sup>
pokój	12.25 m <sup>2</sup>



DOBRY DOM  
 ul. Wrzesława Romańczuka 6, 35-302 Rzeszów  
 +48 17 852 52 30  
 08:00 - 16:00

[waldemar.kowalski@grupadobrydom.pl](mailto:waldemar.kowalski@grupadobrydom.pl)

Podane ceny nie stanowią oferty handlowej w rozumieniu art. 66 par. 1 Kodeksu Cywilnego