

Podstawowe informacje



Dane techniczne projektu

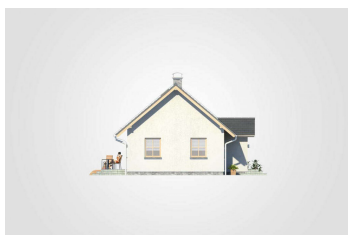
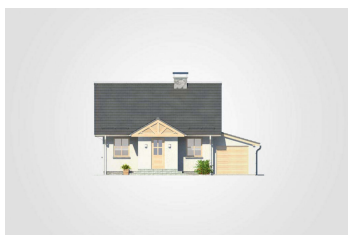
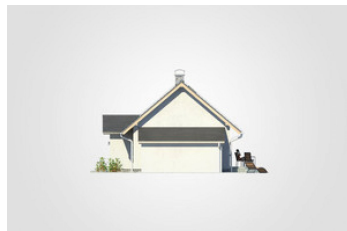
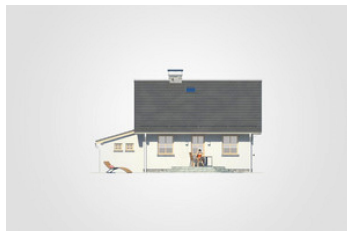
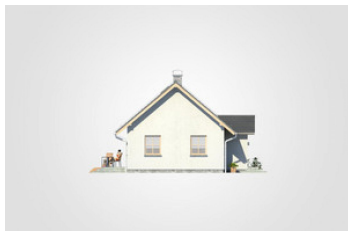
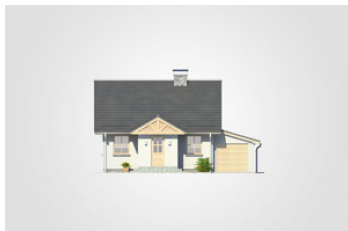
Całkowita powierzchnia	84.55 m²
Powierzchnia użytkowa	47.25 m²
Powierzchnia zabudowy	84.55 m²
Powierzchnia dachu	137 m²
Kubatura	384.90 m³
Wymiary budynku	11.40 x 9.05 m
Kąt nachylenia	40°
Wysokość budynku	6.94 m
Wymiary działki	18.40 x 17.05 m



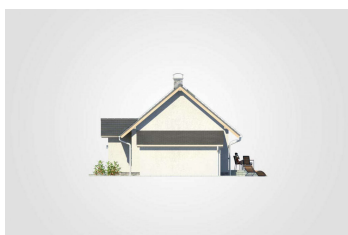
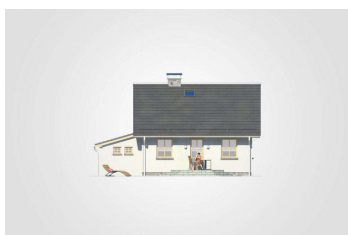
Opis projektu

Mały parterowy dom z niewielkim tarasem na zapleczu oraz z garażem

Elewacje



Elewacje

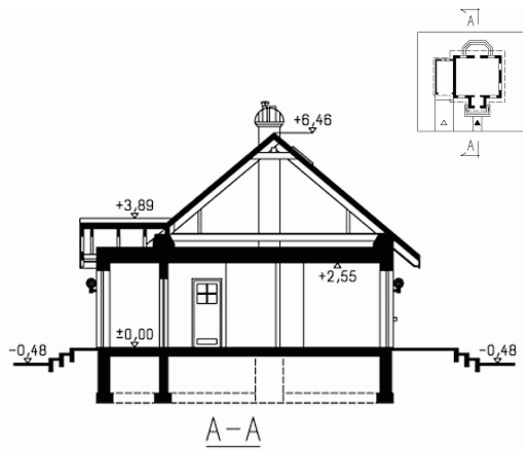


Przekrój

DOBRY DOM
 ul. Wrzesława Romańczuka 6, 35-302 Rzeszów
 +48 17 852 52 30
 08:00 - 16:00

waldemar.kowalski@grupadobrydom.pl

Podane ceny nie stanowią oferty handlowej w rozumieniu art. 66 par. 1 Kodeksu Cywilnego



Rzuty**Parter 47.25 m²**

przedsionek	3.10 m ²
hall	4.55 m ²
łazienka	4.70 m ²
kotłownia	3.05 m ²
kuchnia z jadalnią	6.40 m ²
pokój dzienny	17.45 m ²
pokój	8.00 m ²
garaż	15.45 m ²