

Podstawowe informacje



Dane techniczne projektu

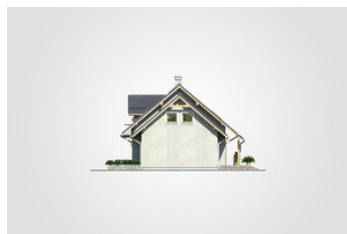
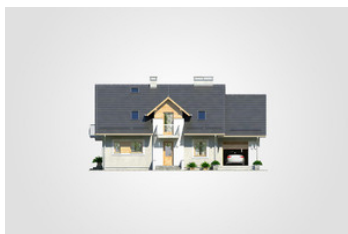
Całkowita powierzchnia	259.20 m²
Powierzchnia użytkowa	142.55 m²
Powierzchnia zabudowy	133.65 m²
Powierzchnia dachu	231 m²
Kubatura	795.25 m³
Wymiary budynku	15 x 8.80 m
Kąt nachylenia	40°
Wysokość budynku	8.34 m
Wymiary działki	22 x 18.15 m



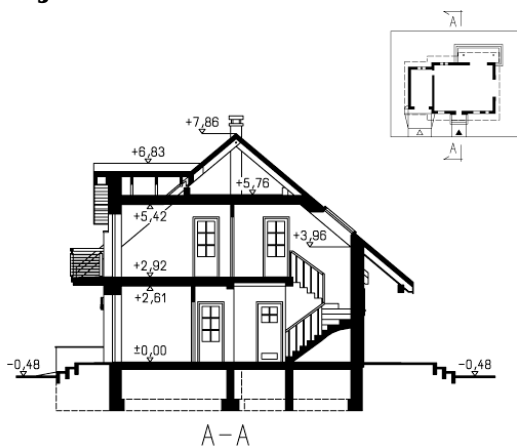
Opis projektu

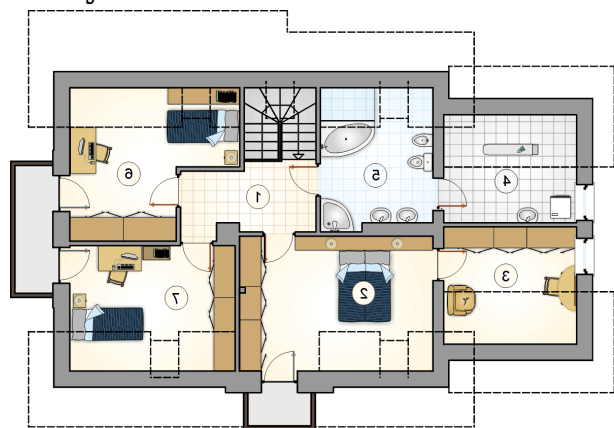
Dom parterowy z poddaszem użytkowym i garażem, z lukarną i balkonem nad wejściem, z kotłownią na paliwo stałe

Elewacje

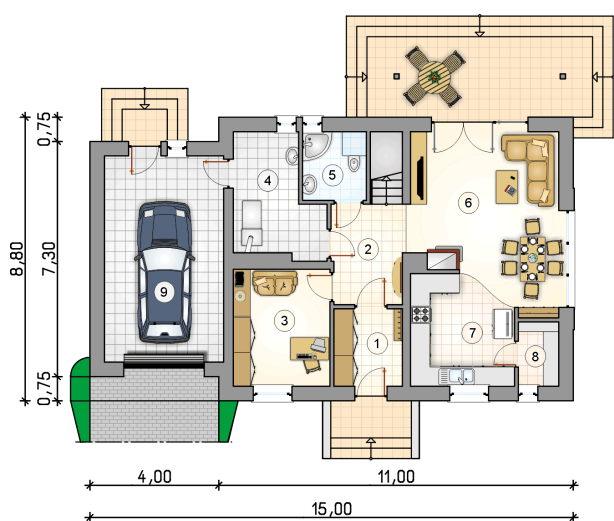


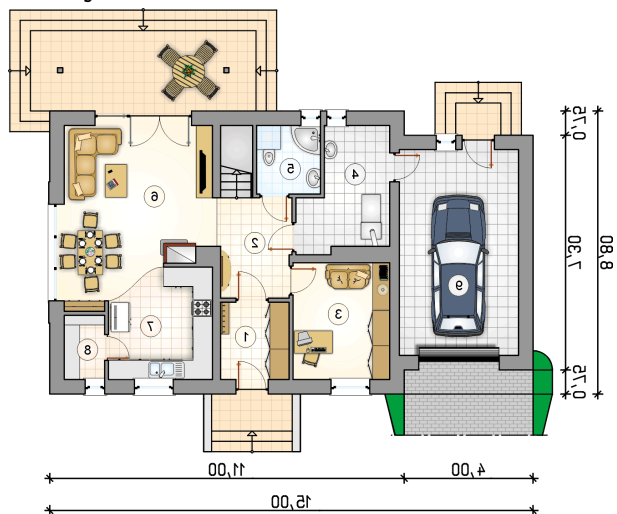
Przekrój



Rzuty

Parter 71.20 m²

przedsiónek	5.15 m ²
hall z komunikacją	7.00 m ²
pokój	10.90 m ²
kotłownia	9.25 m ²
łazienka	3.20 m ²
pokój dzienny z jadalnią	23.05 m ²
kuchnia	10.15 m ²
spizarka	2.50 m ²
garaż	23.70 m ²



Rzuty

Poddasze 71.35 m²

hall z komunikacją	7.15 m ²
pokój	17.35 m ²
garderoba	7.20 m ²
zaplecze łazienki	6.25 m ²
łazienka	9.25 m ²
pokój	12.25 m ²
pokój	11.90 m ²

