

Podstawowe informacje



Dane techniczne projektu

Całkowita powierzchnia	170.85 m²
Powierzchnia użytkowa	103.90 m²
Powierzchnia zabudowy	170.85 m²
Powierzchnia dachu	269 m²
Kubatura	860.25 m³
Wymiary budynku	11.55 x 18.05 m
Kąt nachylenia	35°
Wysokość budynku	6.70 m
Wymiary działki	25.13 x 19.63 m



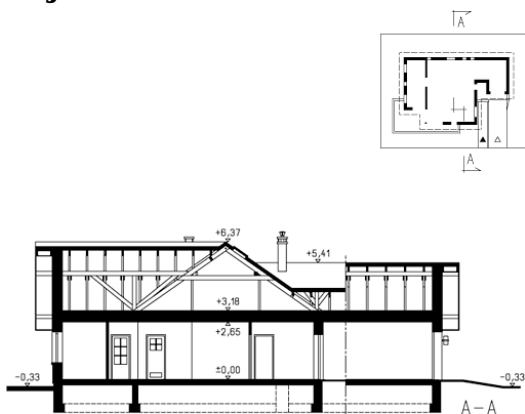
Opis projektu

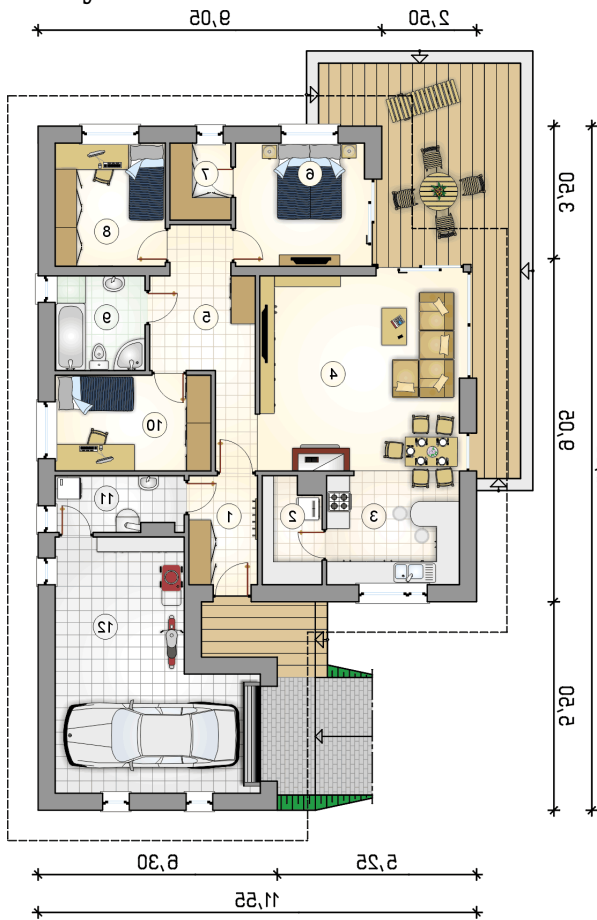
Energooszczędny dom parterowy z przestronnym tarasem oraz jednostanowiskowym garażem

Elewacje



Przekrój



Rzuty

Parter 103.90 m²

przedsionek	5.20 m ²
pokój	10.35 m ²
kotłownia	4.85 m ²
garaż	29.00 m ²
spizarka	4.20 m ²
kuchnia	10.40 m ²
pokój dzienny z jadalnią	28.85 m ²
hall	10.35 m ²
pokój	11.05 m ²
garderoba	3.25 m ²
pokój	9.45 m ²
łazienka	5.95 m ²

