

Podstawowe informacje



Dane techniczne projektu

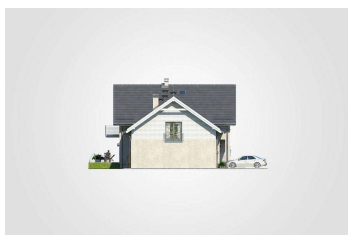
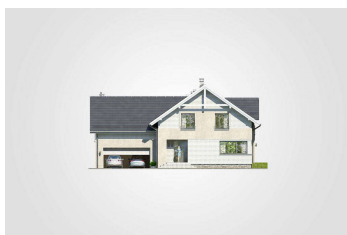
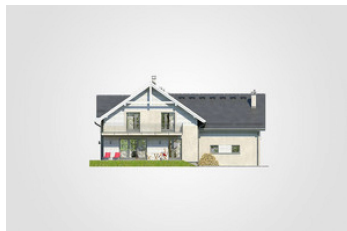
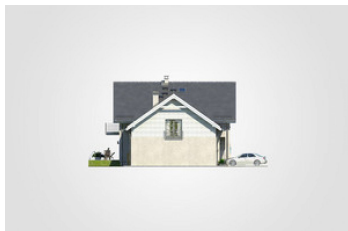
Całkowita powierzchnia	365.50 m²
Powierzchnia użytkowa	183.35 m²
Powierzchnia zabudowy	184.20 m²
Powierzchnia dachu	275 m²
Kubatura	1 242.85 m³
Wymiary budynku	17.20 x 11.90 m
Kąt nachylenia	35°
Wysokość budynku	9.10 m
Wymiary działki	25.20 x 19.90 m



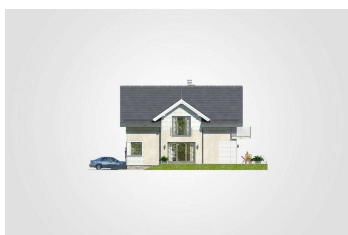
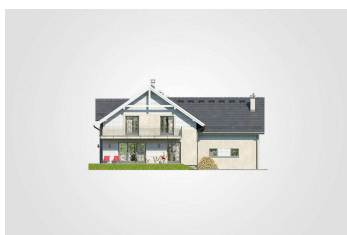
Opis projektu

Parterowy dom z poddaszem użytkowym i garażem 2-stanowiskowym, z przeszklonym ryzalitem i rozległym tarasem

Elewacje



Elewacje



Rzuty**Parter 95.35 m²**

przedsionek	6.90 m ²
garaż	46.40 m ²
hall z komunikacją	4.65 m ²
pokój	18.20 m ²
pokój dzienny z jadalnią	37.45 m ²
kuchnia	13.85 m ²
spizarka	3.00 m ²
łazienka	3.45 m ²
łącznie	2.25 m ²
kotłownia	5.60 m ²

Poddasze 131.40 m²

hall z komunikacją	5.45 m ²
pokój	17.50 m ²
pokój	35.20 m ²
pokój	17.30 m ²
łazienka	12.55 m ²
strych do adaptacji	43.40 m ²