

Podstawowe informacje



Dane techniczne projektu

Całkowita powierzchnia	210.64 m²
Powierzchnia użytkowa	129.58 m²
Powierzchnia zabudowy	230.29 m²
Powierzchnia dachu	344.57 m²
Kubatura	461.26 m³
Wymiary budynku	14.88 x 19.38 m
Kąt nachylenia	30°
Wysokość budynku	6.60 m
Wymiary działki	22.88 x 27.58 m



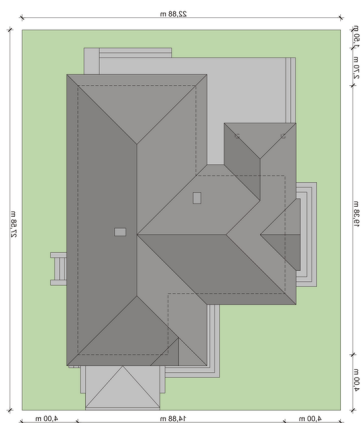
Opis projektu

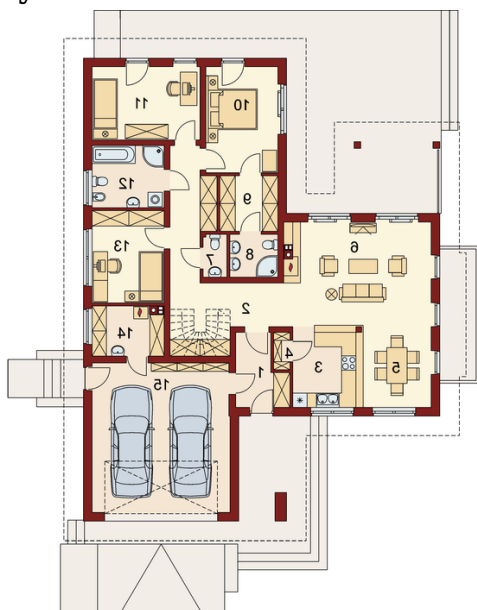
Parterowy dom idealny dla 4-5 osobowej rodziny. Zwraca uwagę wyraźny podział na strefy : nocną, dzienną oraz pomocniczą. Na tę pierwszą składają się 2 sypialnie dzieci przedzielone przewidzianą specjalnie dla nich obszerną łazienką oraz sypialnia rodziców z indywidualną garderobą, łazienką i dodatkowo wyjściem na taras. Część dzienna to przestronna otwarta przestrzeń, z której można wyodrębnić kuchnię, jadalnię i salon z nastrojowym, a jednocześnie dogrzewającym pomieszczenie kominkiem. Również zwolennikom kuchni zamkniętych projekt daje możliwość wydz...

Elewacje

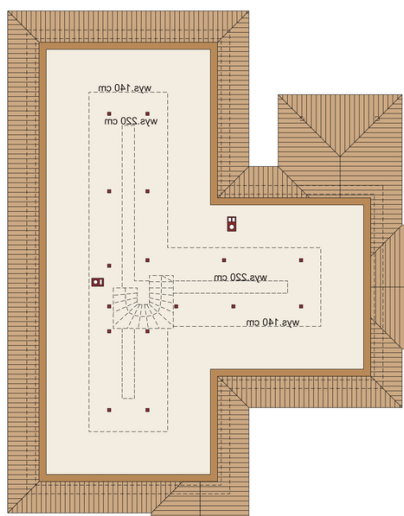


Sytuacje



Rzuty

Parter 171.26 m²

Wiatrołap:	5.12 m ²
Pokój:	13.79 m ²
Pokój:	13.62 m ²
Łazienka	7.69 m ²
Pokój:	11.48 m ²
Pom.gosp.:	6.02 m ²
Garaż:	35.66 m ²
Hall:	19.89 m ²
Kuchnia:	9.00 m ²
Spizarnia:	0.99 m ²
Jadalnia:	9.06 m ²
Salon:	27.90 m ²
WC:	1.72 m ²
Łazienka	3.53 m ²
Garderoba:	5.79 m ²


Strych 34.70 m²

Pow. użytkowa:	34.70 m ²
-----------------------	----------------------