

## Podstawowe informacje



## Dane techniczne projektu

<b>Całkowita powierzchnia</b>	<b>211.66 m<sup>2</sup></b>
<b>Powierzchnia użytkowa</b>	<b>133.67 m<sup>2</sup></b>
<b>Powierzchnia zabudowy</b>	<b>205.34 m<sup>2</sup></b>
<b>Powierzchnia dachu</b>	<b>297.40 m<sup>2</sup></b>
<b>Kubatura</b>	<b>447.96 m<sup>3</sup></b>
<b>Wymiary budynku</b>	<b>13.98 x 19.38 m</b>
<b>Kąt nachylenia</b>	<b>30°</b>
<b>Wysokość budynku</b>	<b>7.30 m</b>
<b>Wymiary działki</b>	<b>21.98 x 27.38 m</b>

## Opis projektu

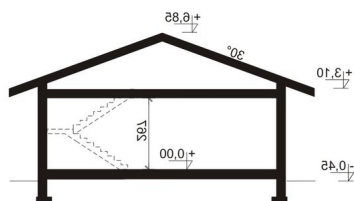
Herakles 1 to parterowy dom o nowoczesnej bryle która idzie w parze z funkcjonalnym rozwiązaniem układu wnętrza i klarownym podziałem na strefę dzienną i nocną.

Pierwszą strefę tworzą przestronny pokój dzienny płynnie przechodzący w osadzoną w wykuszu jadalnię oraz otwarta, nowoczesna kuchnia o układzie wyspowym połączona z podręczną spiżarnią. Drugą strefę tworzą dwa ustawne pokoje, przedzielone wygodną łazienką pełniącą także funkcję pralni oraz dwuosobowa sypialnia z niezależnym pokojem kąpielowym i własną przestronną garderobą. Dodatkowo w domu znajdują się: ławto...

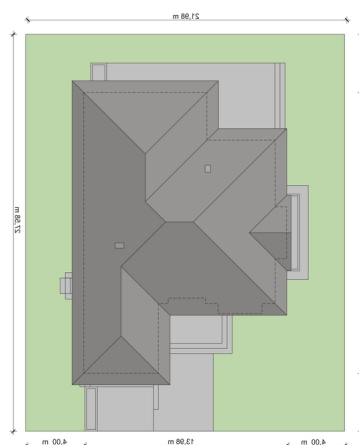
## Elewacje

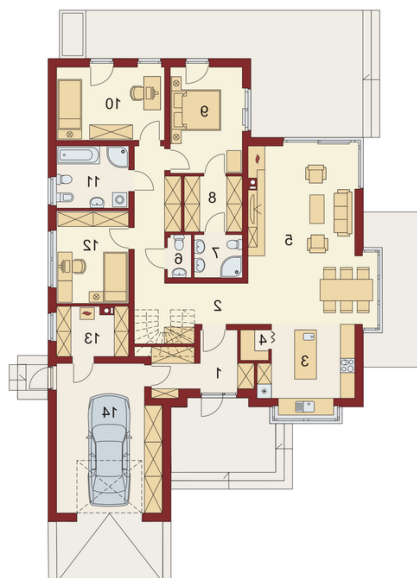


## Przekrój

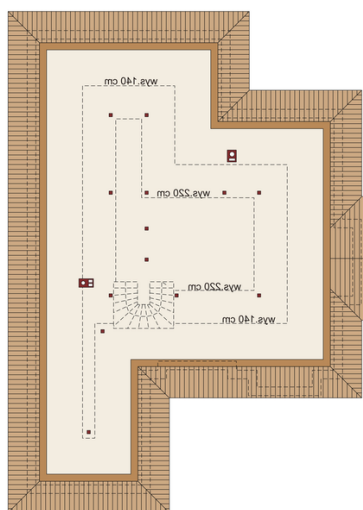


## Sytuacje



**Rzuty**

**Parter 165.73 m<sup>2</sup>**

<b>Wiatrołap:</b>	8.77 m <sup>2</sup>
<b>Pokój:</b>	13.62 m <sup>2</sup>
<b>Łazienka</b>	7.69 m <sup>2</sup>
<b>Pokój:</b>	11.48 m <sup>2</sup>
<b>Pom.gosp.:</b>	5.96 m <sup>2</sup>
<b>Garaż:</b>	26.10 m <sup>2</sup>
<b>Hall:</b>	18.41 m <sup>2</sup>
<b>Kuchnia:</b>	13.65 m <sup>2</sup>
<b>Spizarnia:</b>	1.63 m <sup>2</sup>
<b>Salon z jadalnią:</b>	34.43 m <sup>2</sup>
<b>WC:</b>	1.72 m <sup>2</sup>
<b>Łazienka</b>	3.53 m <sup>2</sup>
<b>Garderoba:</b>	5.55 m <sup>2</sup>
<b>Pokój:</b>	13.19 m <sup>2</sup>


**Strych 45.93 m<sup>2</sup>**

<b>Pow. użytkowa:</b>	45.93 m <sup>2</sup>
-----------------------	----------------------