

Podstawowe informacje



Dane techniczne projektu

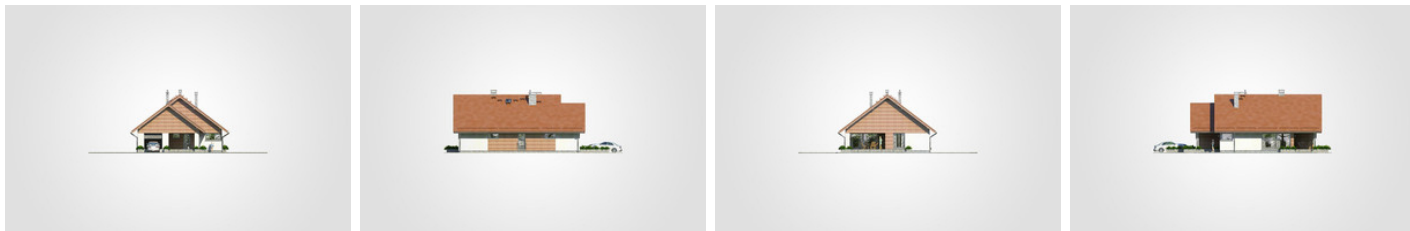
Całkowita powierzchnia	178.70 m²
Powierzchnia użytkowa	98.25 m²
Powierzchnia zabudowy	178.70 m²
Powierzchnia dachu	280 m²
Kubatura	952.70 m³
Wymiary budynku	11.45 x 16.50 m
Kąt nachylenia	36°
Wysokość budynku	7.81 m
Wymiary działki	19.49 x 24.58 m



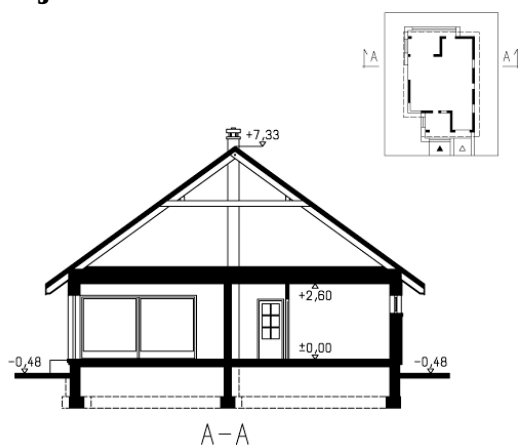
Opis projektu

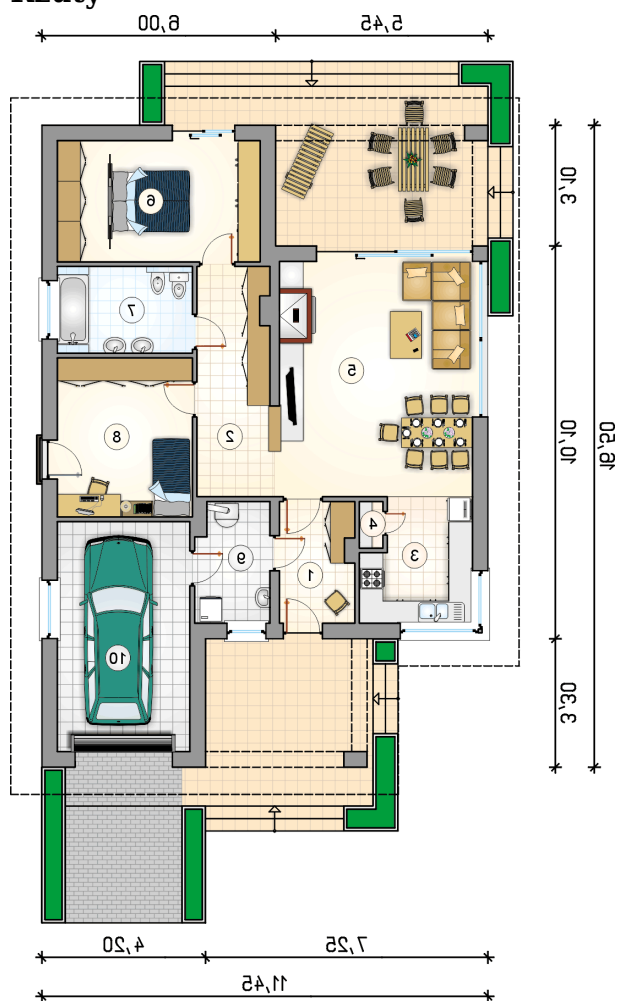
Przestronny dom parterowy z klasycznym, dwuspadowym dachem i garażem, bez podpiwniczenia

Elewacje

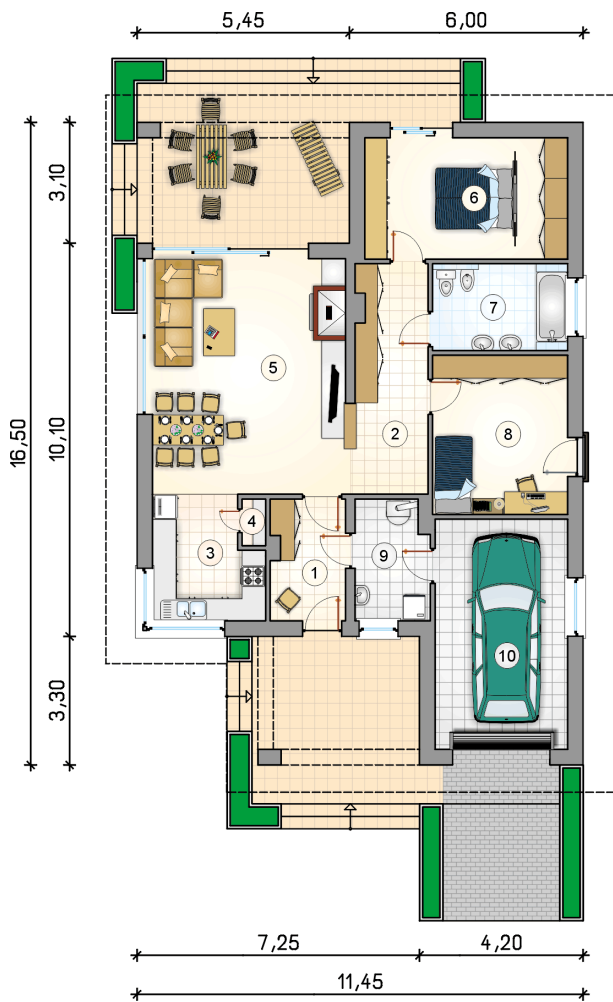


Przekrój



Rzuty

Parter 98.25 m²

przedsionek	5.70 m ²
garaż	19.80 m ²
hall	10.65 m ²
kuchnia	8.25 m ²
spizarka	0.65 m ²
pokój dzienny z jadalnią	30.00 m ²
pokój z garderobą	15.90 m ²
łazienka	7.55 m ²
pokój	13.95 m ²
kotłownia	5.60 m ²



DOBRY DOM
 ul. Wrzesława Romańczuka 6, 35-302 Rzeszów
 +48 17 852 52 30
 08:00 - 16:00

waldemar.kowalski@grupadobrydom.pl
 Podane ceny nie stanowią oferty handlowej w rozumieniu art. 66 par. 1 Kodeksu Cywilnego