

## Podstawowe informacje



## Dane techniczne projektu

<b>Całkowita powierzchnia</b>	<b>192.70 m<sup>2</sup></b>
<b>Powierzchnia użytkowa</b>	<b>95.30 m<sup>2</sup></b>
<b>Powierzchnia zabudowy</b>	<b>117.45 m<sup>2</sup></b>
<b>Powierzchnia dachu</b>	<b>117.75 m<sup>2</sup></b>
<b>Kubatura</b>	<b>595 m<sup>3</sup></b>
<b>Wymiary budynku</b>	<b>13.25 x 9.60 m</b>
<b>Kąt nachylenia</b>	<b>40°</b>
<b>Wysokość budynku</b>	<b>8.23 m</b>
<b>Wymiary działki</b>	<b>20.25 x 16.60 m</b>



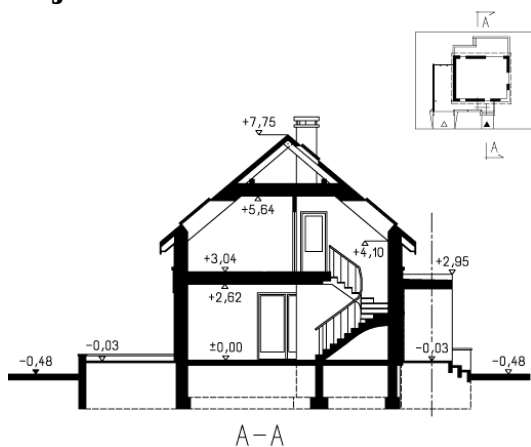
## Opis projektu

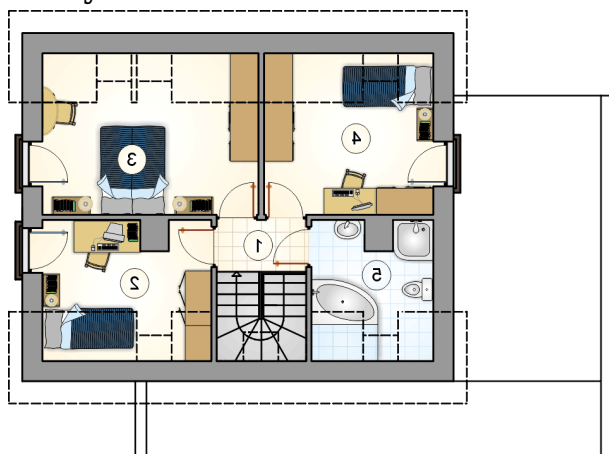
Niewielki, parterowy dom z dwuspadowym dachem i poddaszem użytkowym, z garażem

## Elewacje

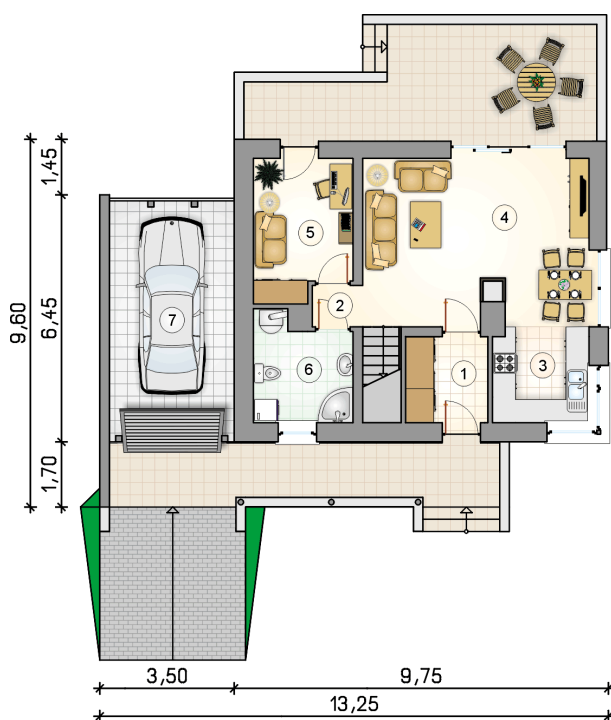


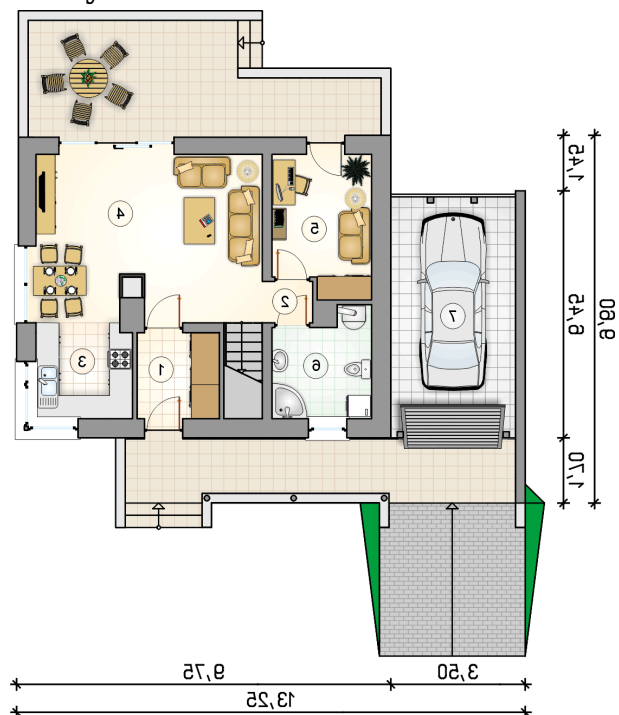
## Przekrój



**Rzuty**

**Parter 53.80 m<sup>2</sup>**

przedsionek	3.30 m <sup>2</sup>
hall z komunikacją	4.15 m <sup>2</sup>
kuchnia	6.10 m <sup>2</sup>
pokój dzienny z jadalnią	24.70 m <sup>2</sup>
pokój	9.00 m <sup>2</sup>
łazienka z piecem c.o	6.55 m <sup>2</sup>
garaż	19.55 m <sup>2</sup>



**Rzuty**

**Poddasze 41.50 m<sup>2</sup>**

hall z komunikacją

 4.50 m<sup>2</sup>

pokój

 8.00 m<sup>2</sup>

pokój

 13.10 m<sup>2</sup>

pokój

 10.25 m<sup>2</sup>

łazienka

 5.65 m<sup>2</sup>
