

Podstawowe informacje



Dane techniczne projektu

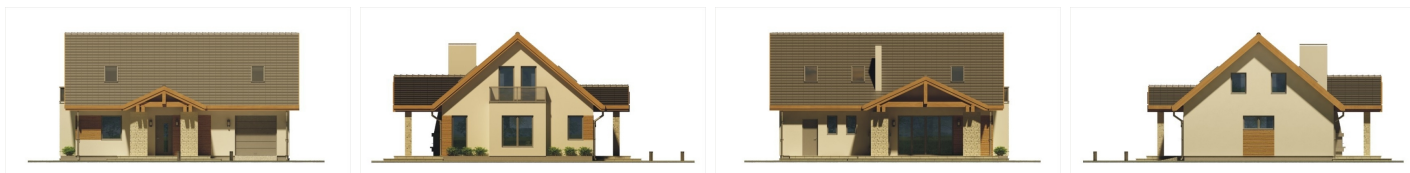
Powierzchnia użytkowa	129.60 m ²
Powierzchnia zabudowy	150.90 m ²
Powierzchnia dachu	260.10 m ²
Kąt nachylenia	42°
Wysokość budynku	8.42 m
Wymiary działki	23.80 x 0 m

Opis projektu

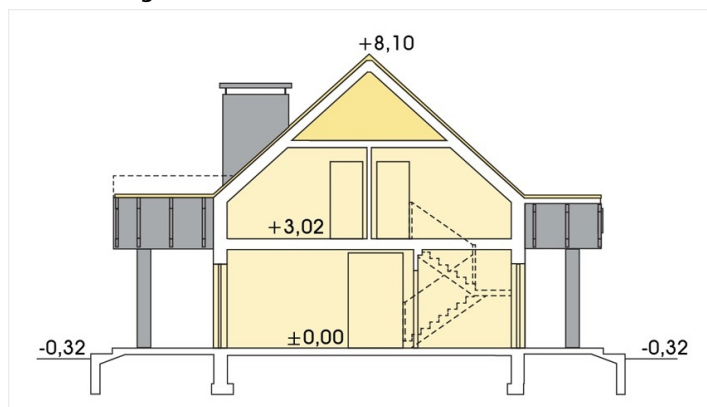
Nieduży, niedrogi, uroczy dom dla 3-5 osobowej rodziny, będący cenową alternatywą dla mieszkania. Parter to strefa dzienna wraz z częścią gospodarczą. Podasze to trzy sypialnie z dużą łazienką. Domek posiada pięknie zadaszony taras, który pozwoli spędzać Państwu czas w ogrodzie niezależnie od pogody. Projekt w wersji z kotłownią na paliwo stałe i w lustrzanym odbiciu.

Zobacz również projekt Aston 2 z garażem z boku (dostępny również z kotłownią na paliwo stałe).

Elewacje



Przekrój



Sytuacje

