

## Podstawowe informacje



## Dane techniczne projektu

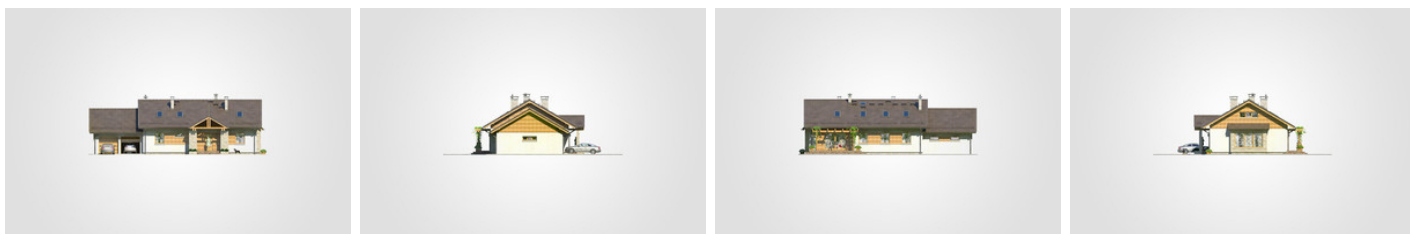
Całkowita powierzchnia	355 m <sup>2</sup>
Powierzchnia użytkowa	122.85 m <sup>2</sup>
Powierzchnia zabudowy	212.35 m <sup>2</sup>
Powierzchnia dachu	301.10 m <sup>2</sup>
Kubatura	1 045.30 m <sup>3</sup>
Wymiary budynku	21.20 x 11.25 m
Kąt nachylenia	30°
Wysokość budynku	7.02 m
Wymiary działki	29.28 x 20.85 m



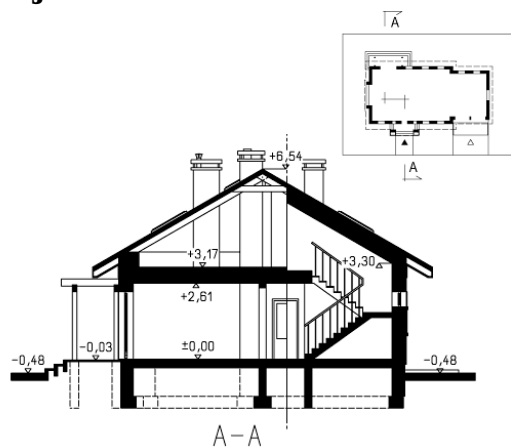
## Opis projektu

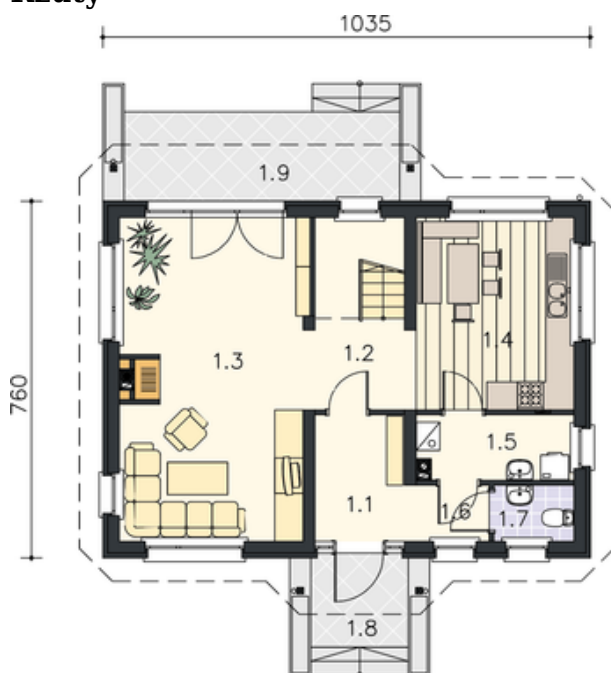
Dom parterowy z możliwością adaptacji poddasza, z oryginalną pergolą nad tarasem, z 2-stanowiskowym garażem

## Elewacje

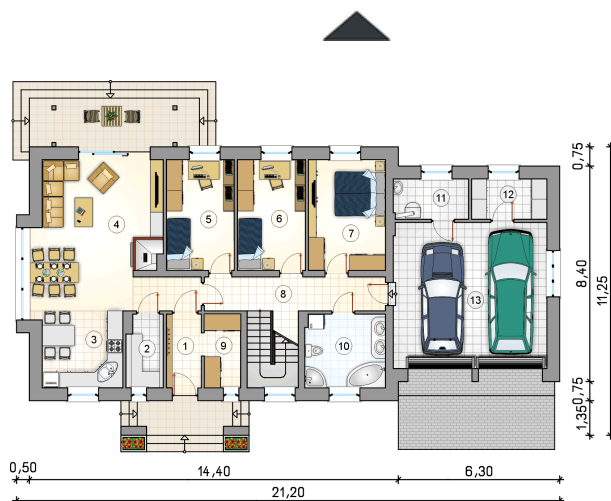


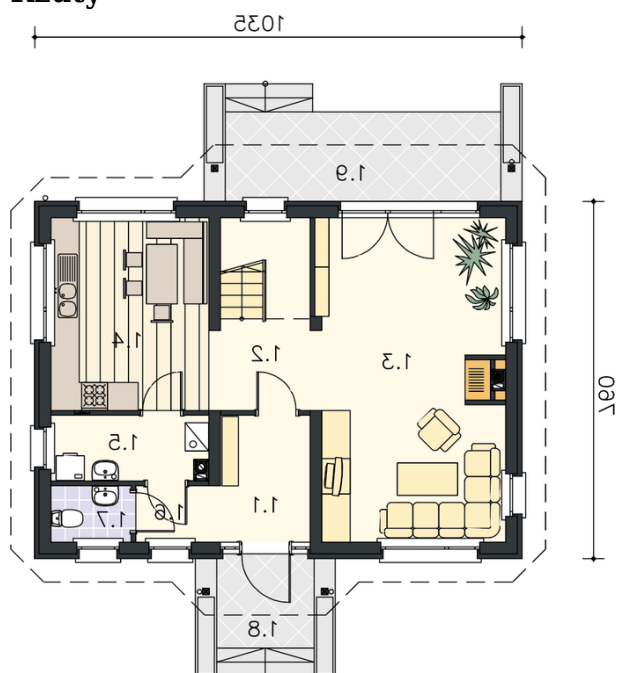
## Przekrój



**Rzuty**

**Parter 122.85 m<sup>2</sup>**

przedsionek	3.85 m <sup>2</sup>
łazienka	8.80 m <sup>2</sup>
kotłownia	4.50 m <sup>2</sup>
schowek	4.50 m <sup>2</sup>
garaż	33.80 m <sup>2</sup>
spizarka	3.85 m <sup>2</sup>
kuchnia	8.80 m <sup>2</sup>
pokój dzienny z jadalnią i hallem	31.35 m <sup>2</sup>
pokój	11.25 m <sup>2</sup>
pokój	11.25 m <sup>2</sup>
pokój	12.80 m <sup>2</sup>
hall z komunikacją	17.85 m <sup>2</sup>
garderoba	4.05 m <sup>2</sup>



**Rzuty**

**Poddasze 45.05 m<sup>2</sup>**  
strych do adaptacji

45.05 m<sup>2</sup>

