

Podstawowe informacje



Dane techniczne projektu

Całkowita powierzchnia	70.20 m²
Powierzchnia użytkowa	131.60 m²
Powierzchnia zabudowy	98.20 m²
Kubatura	598.60 m³
Wymiary budynku	11 x 9.20 m
Kąt nachylenia	42°
Wysokość budynku	8.70 m
Wymiary działki	19 x 19.40 m

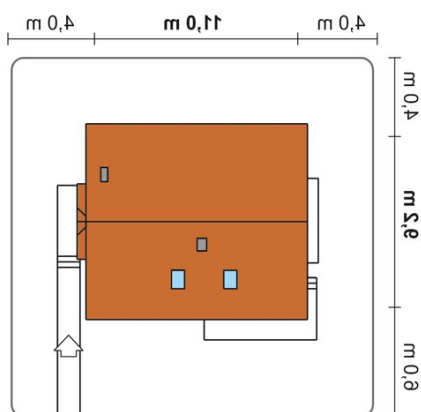
Opis projektu

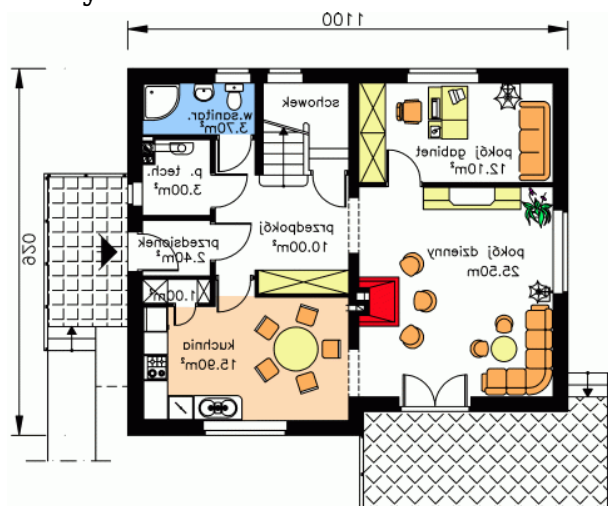
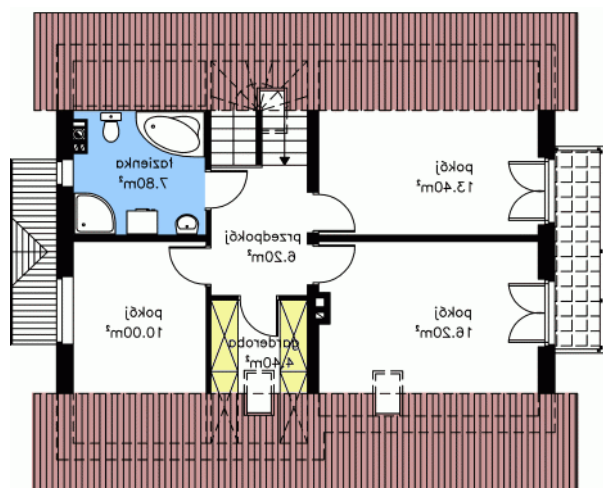
W-7.12 to dom, który będzie ciekawą propozycją jeżeli wjazd na działkę jest od strony południowej (południowy front).

Elewacje



Sytuacje



Rzuty

 PARTER 73.60m²

 PODDASZE 58.00m²