

Podstawowe informacje



Dane techniczne projektu

Całkowita powierzchnia	125.30 m²
Powierzchnia użytkowa	136.40 m²
Powierzchnia zabudowy	166.90 m²
Kubatura	975 m³
Wymiary budynku	18.85 x 9.67 m
Kąt nachylenia	42°
Wysokość budynku	8.60 m
Wymiary działki	26.90 x 19.90 m

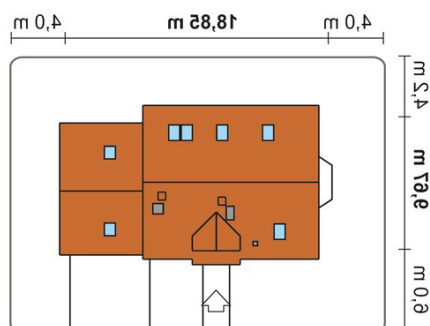
Opis projektu

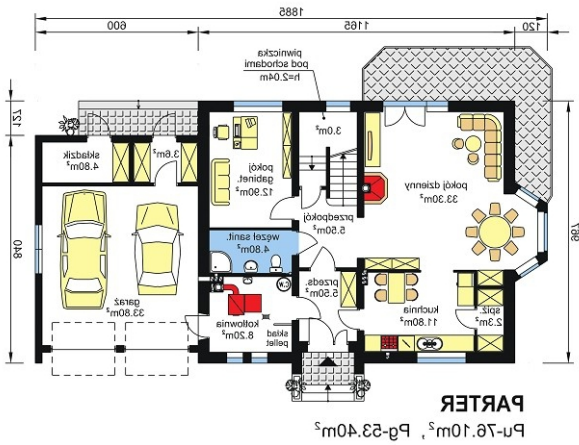
Budynek jednorodzinny, wolno stojący, parterowy bez podpiwniczenia, z poddaszem użytkowym i dobudowanym garażem w poziomie parteru. Na parterze: 2 pokoje, kuchnia, węzeł sanitarny, kotłownia i garaż dobudowany z wydzielonym składzikiem na narzędzia. Na poddaszu: 3 sypialne, łazienka, garderoba i stryszek nad garażem.

Elewacje



Sytuacje



Rzuty


Dobracza sie rozkladzie z wykownia wykrcza

