

Podstawowe informacje



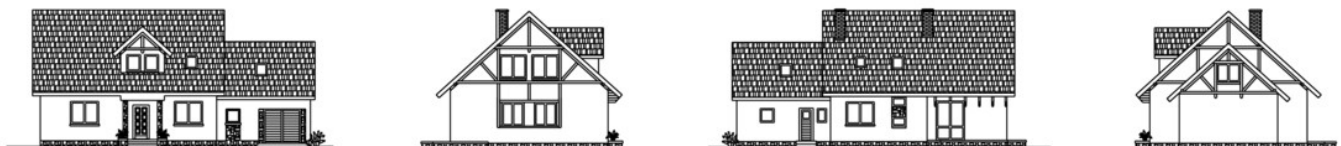
Dane techniczne projektu

Całkowita powierzchnia	117.60 m²
Powierzchnia użytkowa	145.50 m²
Powierzchnia zabudowy	148.60 m²
Kubatura	868.10 m³
Wymiary budynku	17.30 x 10 m
Kąt nachylenia	42°
Wysokość budynku	8.73 m
Wymiary działki	25.30 x 20 m

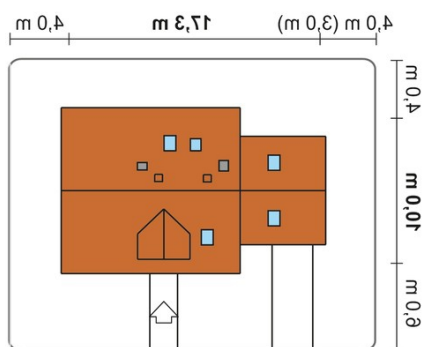
Opis projektu

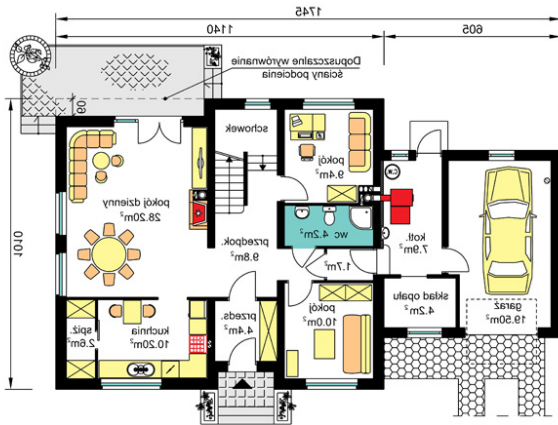
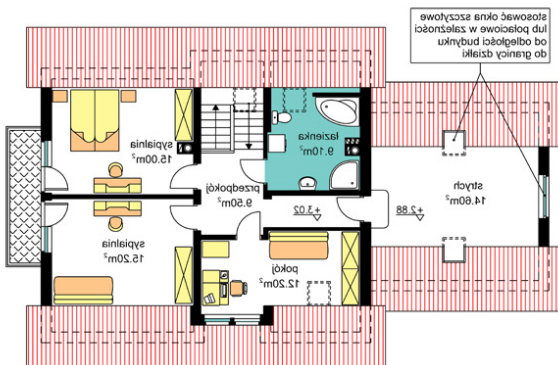
Budynek parterowy niepodpiwniczony, z poddaszem użytkowym. Rzut budynku oparto na kształcie prostokąta z przekryciem prostym dwuspadowym dachem. Na parterze 2 pokoje, kuchnia, spiżarka, wc, kotłownia i garaż dobudowany. Na poddaszu 3 sypialne, łazienka i strych nad garażem, który można zaadaptować na pokój.

Elewacje



Sytuacje



Rzuty

 PARTER
 P-u-7.8.70m², P-g-3.3.30m²

 PODDASZE
 P-u-8.1.00m² + stych 14.80m²
 P-bod.1-8.1.30m² + stych 33.00m²