

## Podstawowe informacje



## Dane techniczne projektu

|                               |                             |
|-------------------------------|-----------------------------|
| <b>Całkowita powierzchnia</b> | <b>79.60 m<sup>2</sup></b>  |
| <b>Powierzchnia użytkowa</b>  | <b>139.90 m<sup>2</sup></b> |
| <b>Powierzchnia zabudowy</b>  | <b>165.50 m<sup>2</sup></b> |
| <b>Kubatura</b>               | <b>998.60 m<sup>3</sup></b> |
| <b>Wymiary budynku</b>        | <b>18.50 x 10 m</b>         |
| <b>Kąt nachylenia</b>         | <b>42°</b>                  |
| <b>Wysokość budynku</b>       | <b>9 m</b>                  |
| <b>Wymiary działki</b>        | <b>26.50 x 20.20 m</b>      |

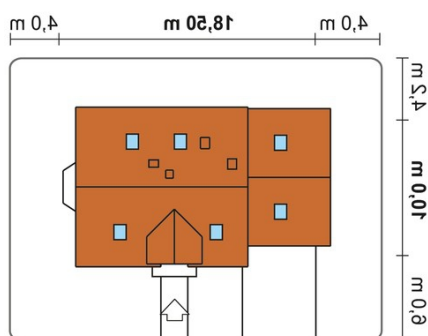
## Opis projektu

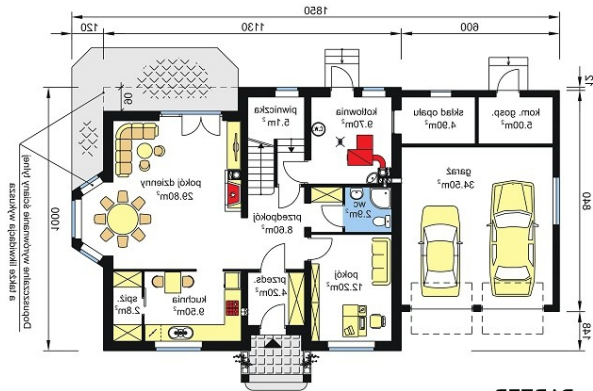
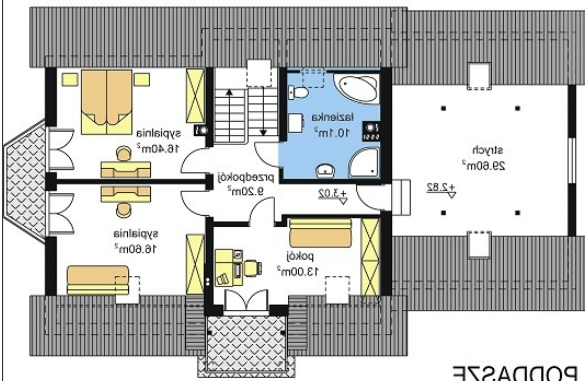
Budynek parterowy niepodpiwniczony, z poddaszem użytkowym. Rzut budynku oparto na kształcie prostokąta z przekryciem prostym dwuspadowym dachem. Na parterze 2 pokoje, kuchnia, spiżarka, wc, kotłownia i garaż dobudowany. Na poddaszu 3 sypialne, łazienka i strych nad garażem, który można zaadaptować na pokój.

## Elewacje



## Sytuacje



**Rzuty**

 P-170.00m<sup>2</sup>, P-g-28.20m<sup>2</sup>

 P-62.30m<sup>2</sup>, P-g-28.60m<sup>2</sup>  
 p.podf.-76.40m<sup>2</sup> + stajnia 42.40m<sup>2</sup>