

Podstawowe informacje



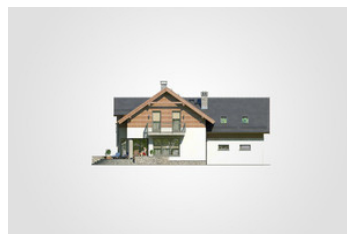
Dane techniczne projektu

Całkowita powierzchnia	326.45 m²
Powierzchnia użytkowa	157.15 m²
Powierzchnia zabudowy	168.60 m²
Powierzchnia dachu	252.48 m²
Kubatura	1 093.15 m³
Wymiary budynku	16.50 x 11.20 m
Kąt nachylenia	35°
Wysokość budynku	8.67 m
Wymiary działki	24.50 x 20.35 m

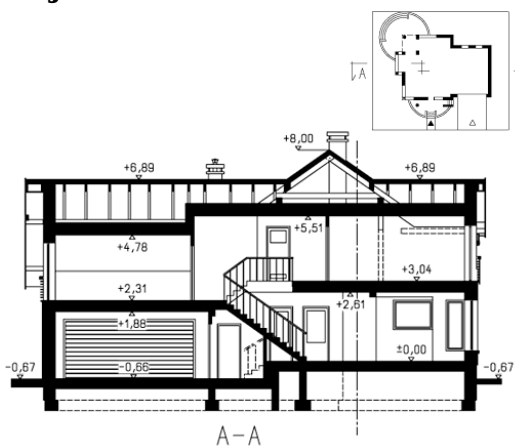
Opis projektu

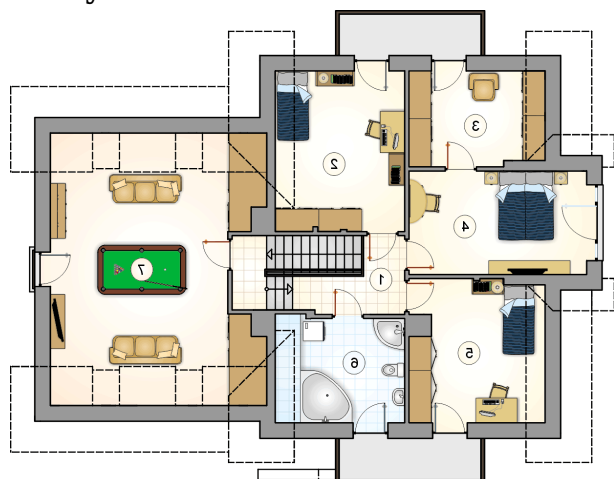
Dom parterowy z poddaszem użytkowym i 2-stanowiskowym garażem, z półokrągłym, częściowo zadaszonym tarasem

Elewacje

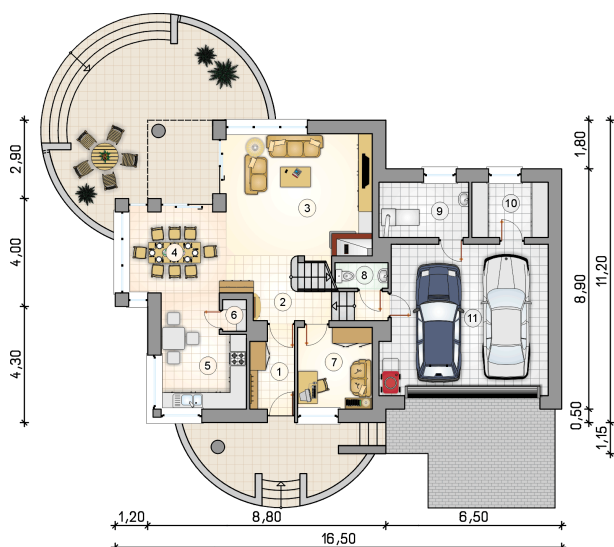


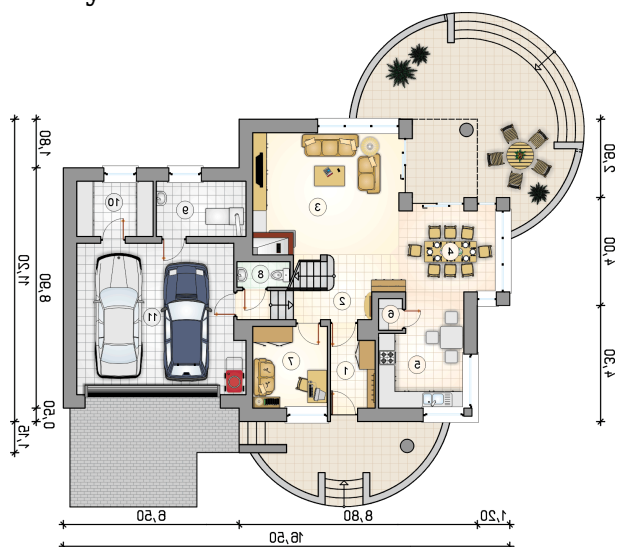
Przekrój



Rzuty

Parter 86.05 m²

przedsionek	4.50 m ²
pom.gospodarcze	5.60 m ²
garaż	33.05 m ²
hall z komunikacją	9.30 m ²
pokój dzienny	27.25 m ²
jadalnia	10.25 m ²
kuchnia	11.85 m ²
spizarka	0.95 m ²
pokój	8.15 m ²
w.c.	1.60 m ²
kotłownia	6.60 m ²



Rzuty

Poddasze 105 m²

hall z komunikacją	8.35 m ²
pokój	15.10 m ²
garderoba	9.30 m ²
pokój	14.90 m ²
pokój	13.65 m ²
łazienka	9.80 m ²
strych do adaptacji	33.90 m ²

