

Podstawowe informacje



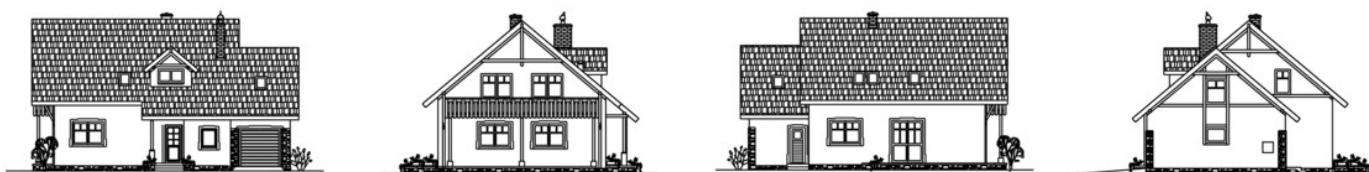
Dane techniczne projektu

Całkowita powierzchnia	97.40 m²
Powierzchnia użytkowa	129.70 m²
Powierzchnia zabudowy	131 m²
Kubatura	802.80 m³
Wymiary budynku	13.65 x 10.80 m
Kąt nachylenia	40°
Wysokość budynku	8.77 m
Wymiary działki	22.30 x 20.80 m

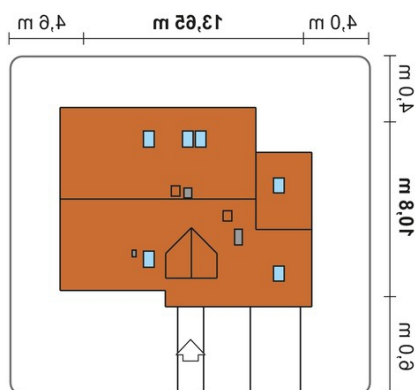
Opis projektu

Budynek mieszkalny jednorodzinny, wolnostojący, parterowy bez podpiwniczenia, z poddaszem użytkowym. W strefie dziennej na parterze - 2 pokoje, kuchnia, wc, kotłownia i garaż dobudowany. W strefie nocnej na poddaszu - 3 sypialnie, łazienka i stryżek nad garażem.

Elewacje



Sytuacje



Rzuty
