

Podstawowe informacje



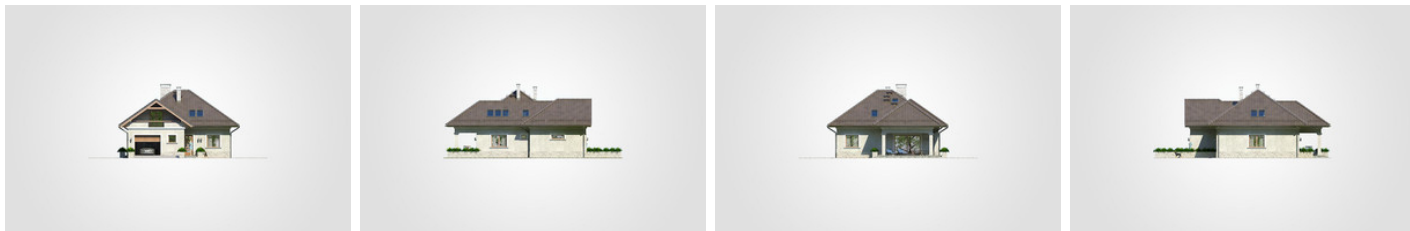
Dane techniczne projektu

Całkowita powierzchnia	264.30 m²
Powierzchnia użytkowa	130.10 m²
Powierzchnia zabudowy	139.40 m²
Powierzchnia dachu	230 m²
Kubatura	774.30 m³
Wymiary budynku	11.60 x 14.95 m
Kąt nachylenia	35°
Wysokość budynku	7.83 m
Wymiary działki	19.60 x 22.95 m

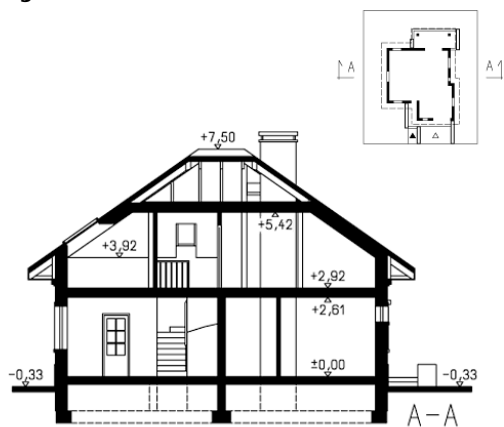
Opis projektu

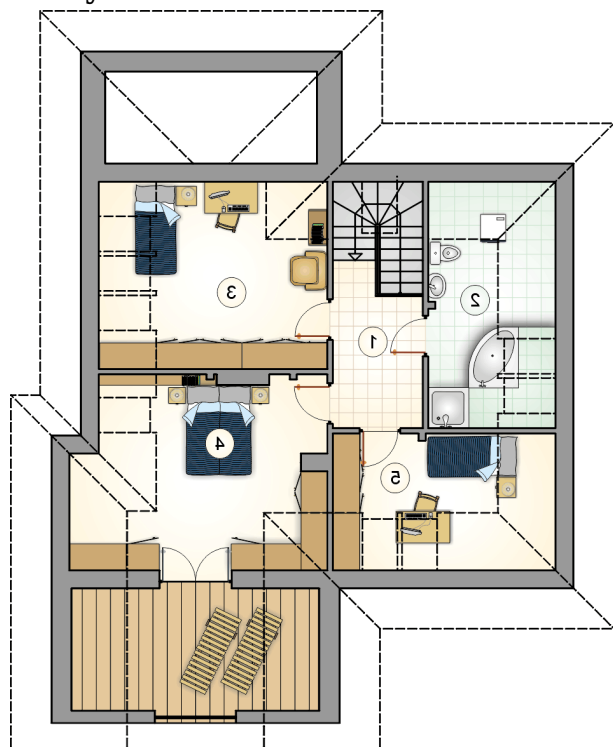
Dom parterowy z wielospadowym dachem, poddaszem użytkowym i garażem, z tarasem w podcieniu z kolumnami

Elewacje

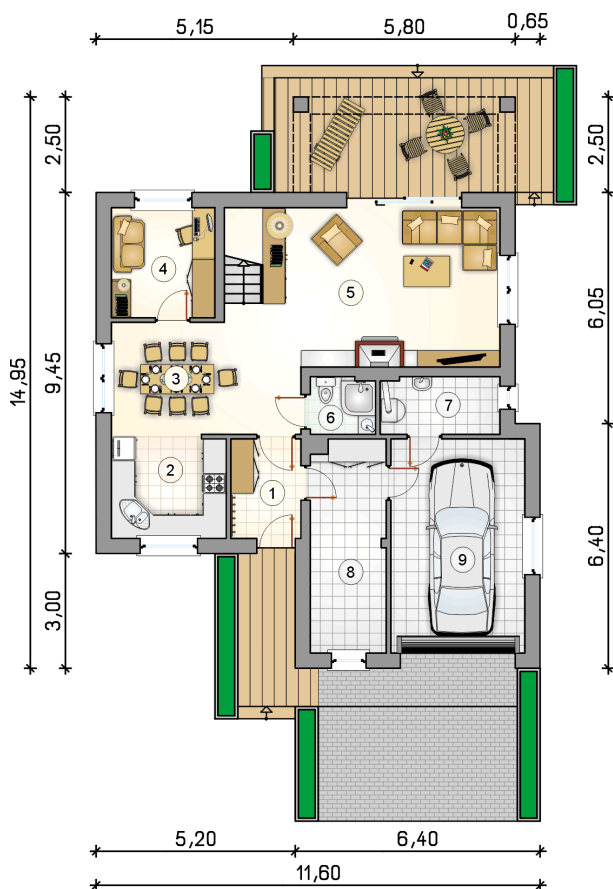


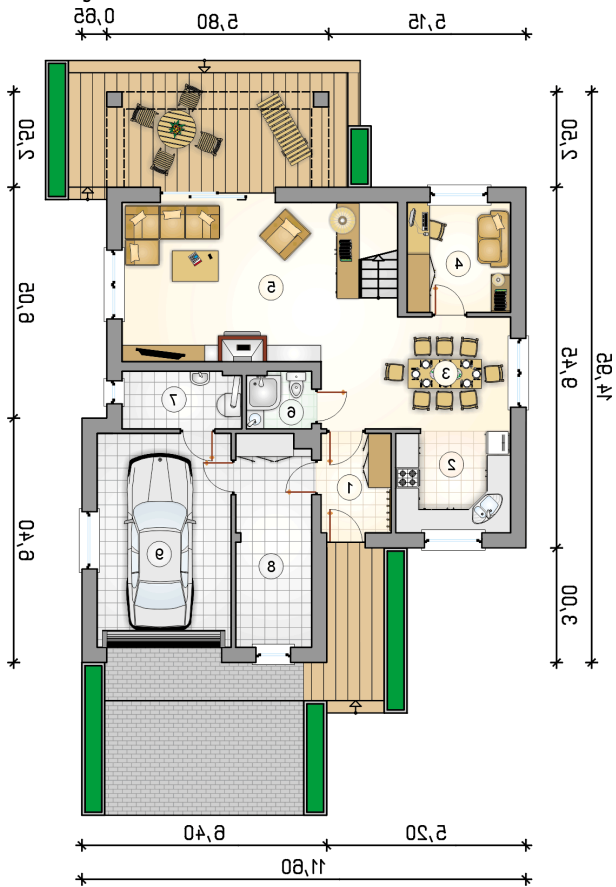
Przekrój



Rzuty

Parter 77.65 m²

przedsiónek	4.75 m ²
kuchnia	8.10 m ²
jadalnia	13.35 m ²
pokój	7.80 m ²
pokój dzienny z komunikacją	25.60 m ²
łazienka	2.50 m ²
kotłownia	4.65 m ²
pom. gospodarcze	10.90 m ²
garaż	19.60 m ²



Rzuty

Poddasze 52.45 m²

hall z komunikacją

 6.70 m²

łazienka

 7.65 m²

pokój

 14.70 m²

pokój

 15.80 m²

pokój

 7.60 m²
