

## Podstawowe informacje



## Dane techniczne projektu

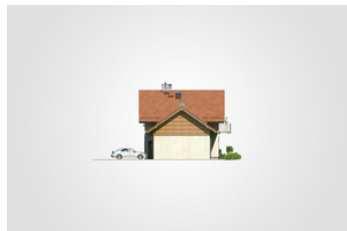
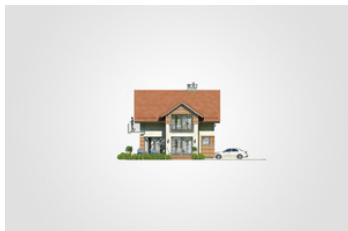
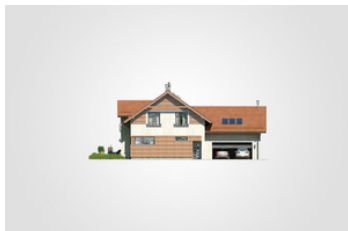
<b>Całkowita powierzchnia</b>	<b>275.50 m<sup>2</sup></b>
<b>Powierzchnia użytkowa</b>	<b>128.30 m<sup>2</sup></b>
<b>Powierzchnia zabudowy</b>	<b>137.75 m<sup>2</sup></b>
<b>Powierzchnia dachu</b>	<b>222 m<sup>2</sup></b>
<b>Kubatura</b>	<b>883.65 m<sup>3</sup></b>
<b>Wymiary budynku</b>	<b>17.30 x 9.20 m</b>
<b>Kąt nachylenia</b>	<b>35°</b>
<b>Wysokość budynku</b>	<b>8.65 m</b>
<b>Wymiary działki</b>	<b>24.30 x 17.20 m</b>

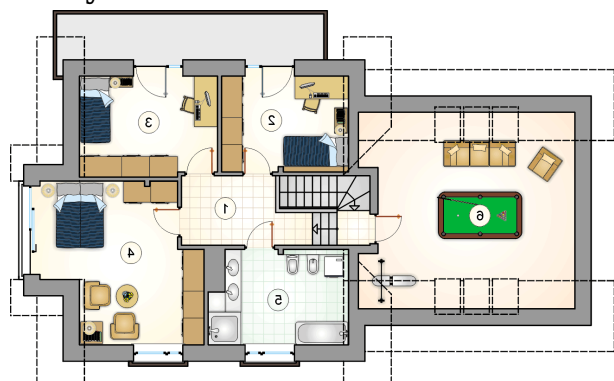


## Opis projektu

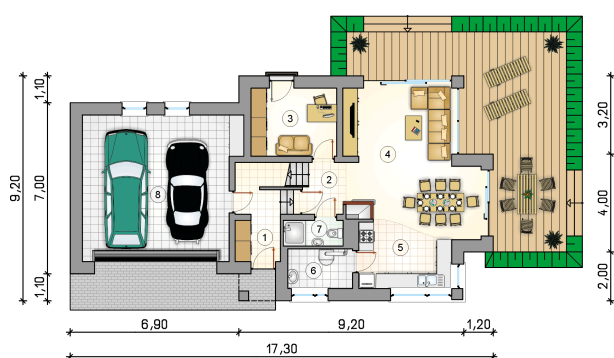
Parterowy dom z poddaszem użytkowym i 2-stanowiskowym garażem, z przestronnym, niezadaszonym tarasem

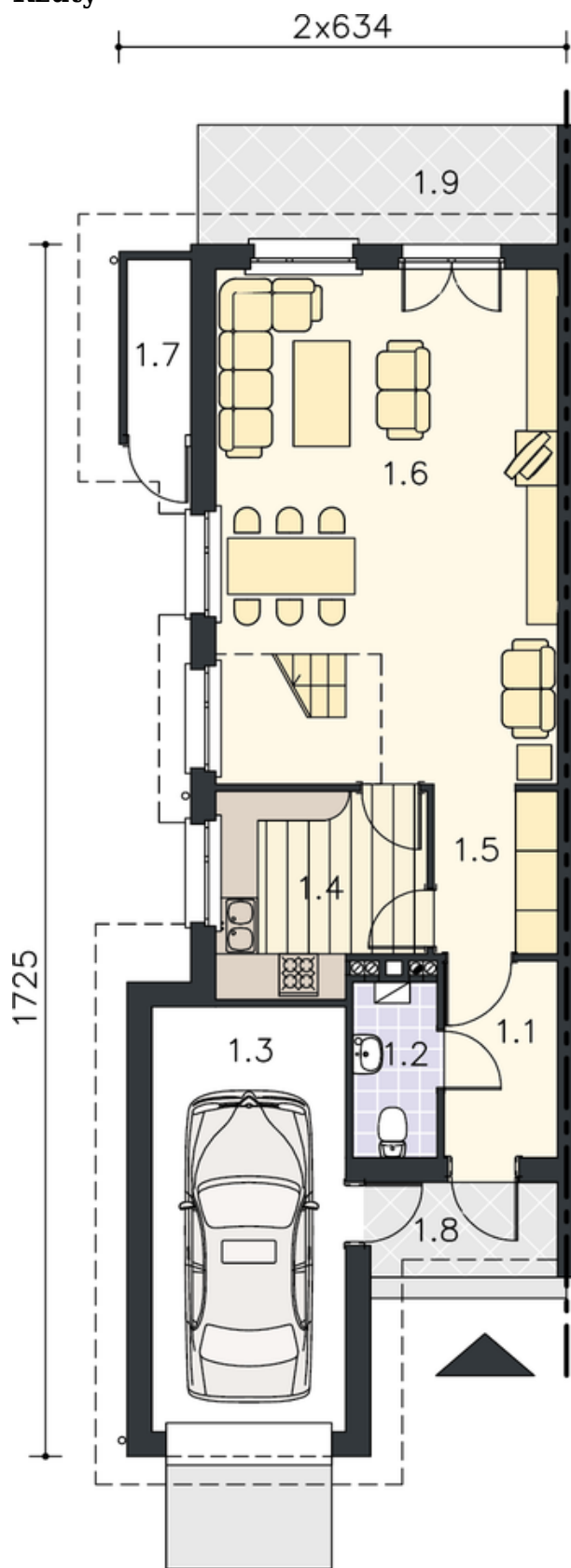
## Elewacje



**Rzuty**

**Parter 65.15 m<sup>2</sup>**

przedsiomek	6.80 m <sup>2</sup>
hall z komunikacją	4.90 m <sup>2</sup>
pokój	9.60 m <sup>2</sup>
pokój dzienny z jadalnią	28.20 m <sup>2</sup>
kuchnia	9.05 m <sup>2</sup>
kotłownia	4.15 m <sup>2</sup>
łazienka	2.45 m <sup>2</sup>
garaż	36.65 m <sup>2</sup>



**Rzuty**

**Poddasze 63.15 m<sup>2</sup>**

hall z komunikacją	10.30 m <sup>2</sup>
pokój	10.30 m <sup>2</sup>
pokój	11.70 m <sup>2</sup>
pokój	20.05 m <sup>2</sup>
łazienka	10.80 m <sup>2</sup>
strych	28.50 m <sup>2</sup>

