

## Podstawowe informacje



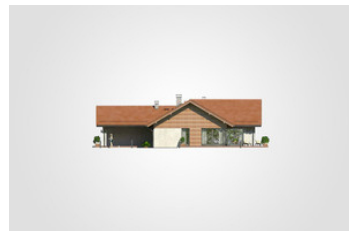
## Dane techniczne projektu

<b>Całkowita powierzchnia</b>	<b>175.90 m<sup>2</sup></b>
<b>Powierzchnia użytkowa</b>	<b>106.95 m<sup>2</sup></b>
<b>Powierzchnia zabudowy</b>	<b>175.90 m<sup>2</sup></b>
<b>Powierzchnia dachu</b>	<b>262.20 m<sup>2</sup></b>
<b>Kubatura</b>	<b>828.30 m<sup>3</sup></b>
<b>Wymiary budynku</b>	<b>11.55 x 18.85 m</b>
<b>Kąt nachylenia</b>	<b>30°</b>
<b>Wysokość budynku</b>	<b>6.13 m</b>
<b>Wymiary działki</b>	<b>19.63 x 26.93 m</b>

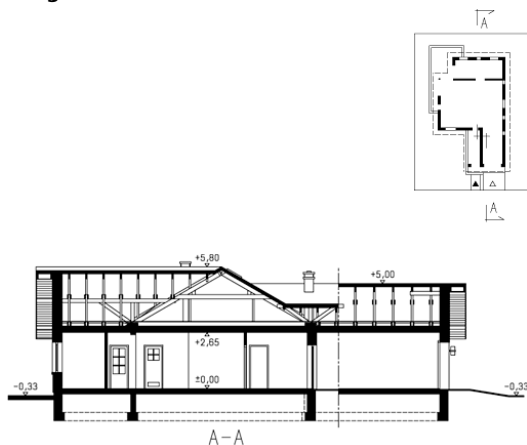
## Opis projektu

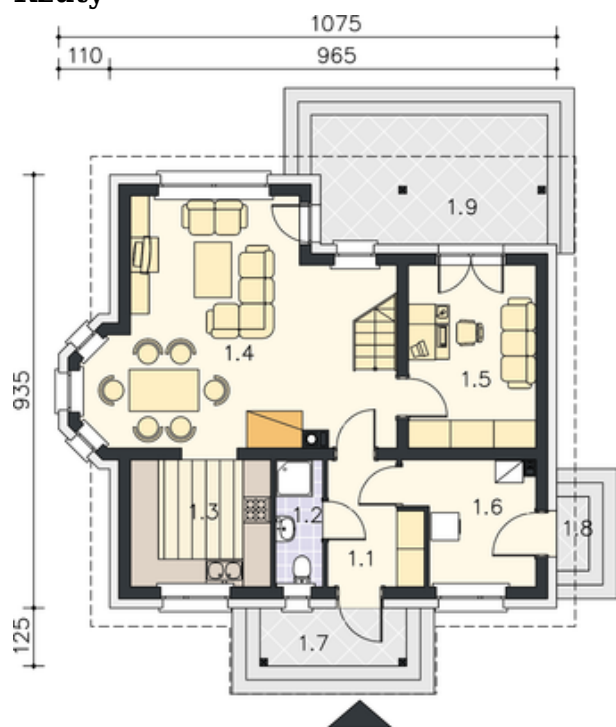
Przestronny parterowy dom z odkrytym narożnym tarasem wypoczynkowym oraz z garażem, energooszczędny

## Elewacje



## Przekrój



**Rzuty**

**Parter 106.95 m<sup>2</sup>**

przedsionek	5.05 m <sup>2</sup>
pokój	10.20 m <sup>2</sup>
kotłownia	9.60 m <sup>2</sup>
garaż	20.10 m <sup>2</sup>
spizarka	4.10 m <sup>2</sup>
kuchnia	10.30 m <sup>2</sup>
pokój dzienny z jadalnią	28.50 m <sup>2</sup>
hall	10.15 m <sup>2</sup>
pokój	10.85 m <sup>2</sup>
garderoba	3.15 m <sup>2</sup>
pokój	9.25 m <sup>2</sup>
łazienka	5.80 m <sup>2</sup>

