

Podstawowe informacje



Dane techniczne projektu

Całkowita powierzchnia	104 m²
Powierzchnia użytkowa	71.75 m²
Powierzchnia zabudowy	104 m²
Powierzchnia dachu	142 m²
Kubatura	435.80 m³
Wymiary budynku	11.30 x 9 m
Kąt nachylenia	22°
Wysokość budynku	5.45 m
Wymiary działki	19.30 x 17.88 m



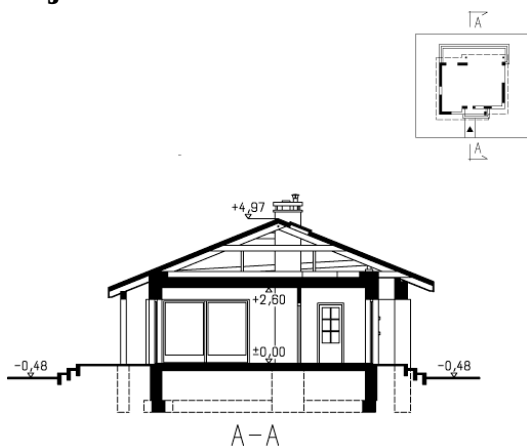
Opis projektu

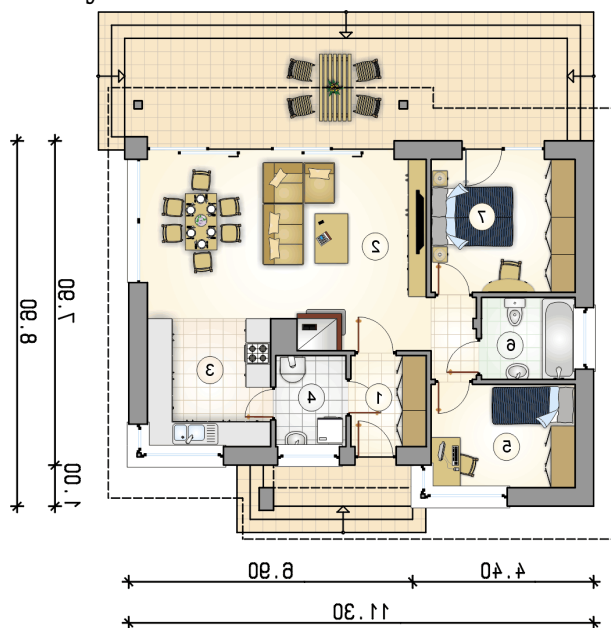
Niewielki parterowy dom z klasycznym dwuspadowym dachem oraz przestronnym, częściowo zadaszonym tarasem

Elewacje



Przekrój



Rzuty

Parter 71.75 m²

przedsiönek	3.95 m ²
pokój dzienny z jadalnią	30.60 m ²
kuchnia	9.25 m ²
kotłownia	3.70 m ²
pokój	8.65 m ²
łazienka	4.45 m ²
pokój	11.15 m ²

