

Podstawowe informacje



Dane techniczne projektu

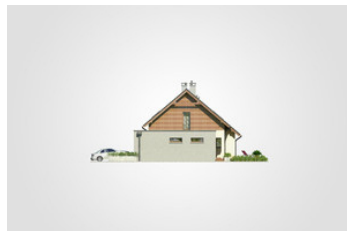
Całkowita powierzchnia	280.80 m²
Powierzchnia użytkowa	145.20 m²
Powierzchnia zabudowy	147.80 m²
Powierzchnia dachu	214 m²
Kubatura	907.75 m³
Wymiary budynku	14.35 x 11.90 m
Kąt nachylenia	40°
Wysokość budynku	8.62 m
Wymiary działki	22.50 x 19.90 m

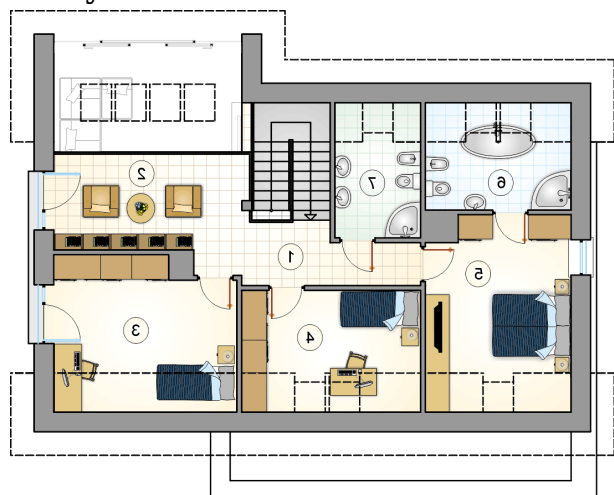


Opis projektu

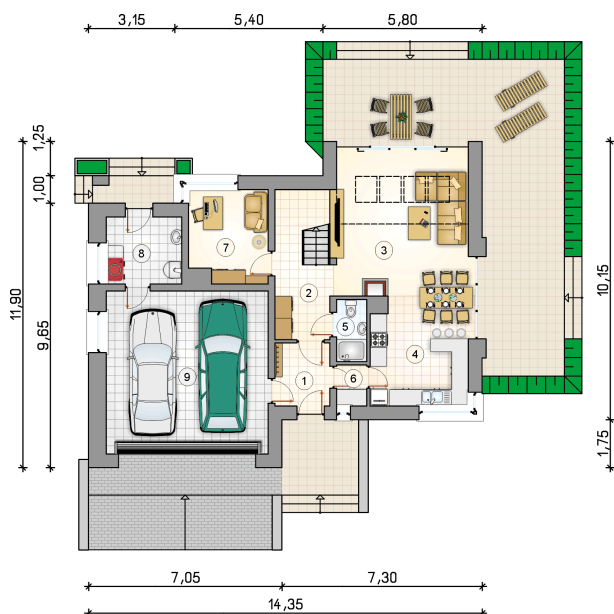
Dom parterowy z poddaszem użytkowym i 2-stanowiskowym garażem, dużą kotłownią i przestronnym odkrytym tarasem

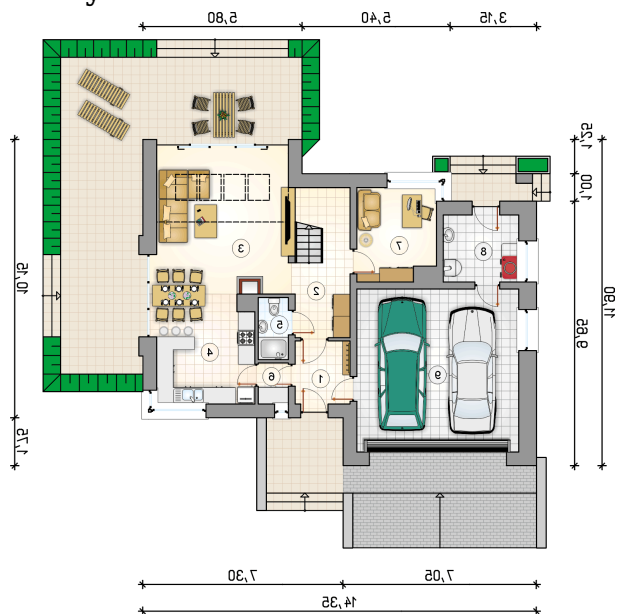
Elewacje



Rzuty

Parter 73.70 m²

przedsionek	4.45 m ²
hall z komunikacją	10.15 m ²
pokój dzienny z jadalnią	28.65 m ²
kuchnia	10.55 m ²
łazienka	2.40 m ²
spizarka	1.55 m ²
pokój	9.35 m ²
kotłownia	6.60 m ²
garaż	34.75 m ²



Rzuty

Poddasze 71.50 m²

hall z komunikacją	8.85 m ²
antresola	12.90 m ²
pokój	13.20 m ²
pokój	9.90 m ²
pokój	14.55 m ²
łazienka	6.65 m ²
łazienka	5.45 m ²

