

Podstawowe informacje



Dane techniczne projektu

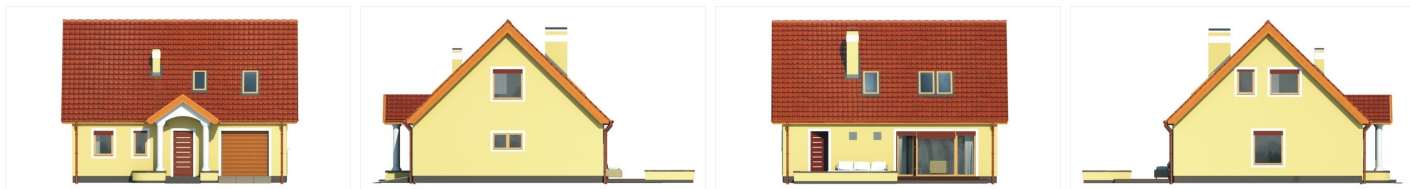
Powierzchnia użytkowa	93.80 m ²
Powierzchnia zabudowy	107.10 m ²
Powierzchnia dachu	167 m ²
Kąt nachylenia	44°
Wysokość budynku	8.10 m
Wymiary działki	18.80 x 0 m



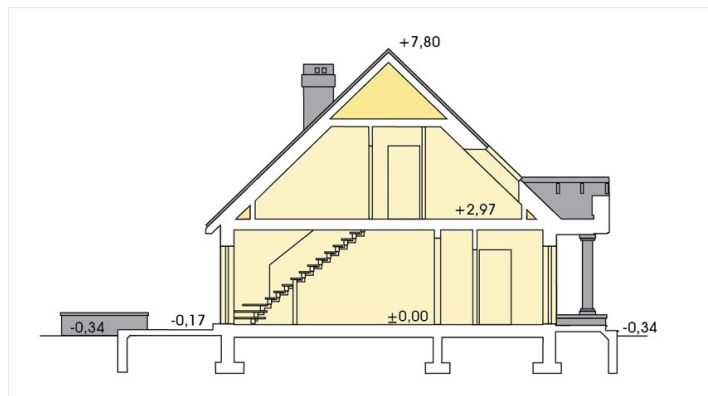
Opis projektu

Sonia - nieduży, przytulny piętrowy dom dla 3-4 osobowej rodziny, z wbudowanym garażem, z możliwością dobudowy wiaty na drugie auto. Mimo niewielkich gabarytów, dom oferuje stosunkowo dużą przestrzeń mieszkalną dzięki połączeniu pokoju dziennego z jadalnią. Zastosowanie dużych przeszkleń drzwi tarasowych integruje dom z ogrodem i sprzyja wspólnemu spędzaniu czasu mieszkańców. Prosta, dwuspadowa konstrukcja dachu i stropu oraz optymalne wykorzystanie przestrzeni poddasza wpływa na obniżenie kosztu uzyskania powierzchni użytkowej w budynku. Kominiek i piec w kotłowni obsługiwane są jednym kom...

Elewacje



Przekrój



Sytuacje

