

## Podstawowe informacje



## Dane techniczne projektu

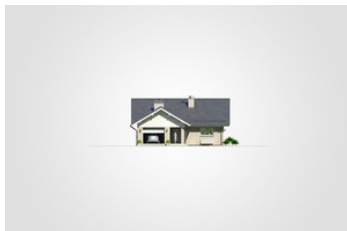
<b>Całkowita powierzchnia</b>	<b>191.70 m<sup>2</sup></b>
<b>Powierzchnia użytkowa</b>	<b>120.65 m<sup>2</sup></b>
<b>Powierzchnia zabudowy</b>	<b>191.70 m<sup>2</sup></b>
<b>Powierzchnia dachu</b>	<b>282 m<sup>2</sup></b>
<b>Kubatura</b>	<b>920 m<sup>3</sup></b>
<b>Wymiary budynku</b>	<b>11.65 x 19.69 m</b>
<b>Kąt nachylenia</b>	<b>30°</b>
<b>Wysokość budynku</b>	<b>6.41 m</b>
<b>Wymiary działki</b>	<b>19.73 x 27.77 m</b>

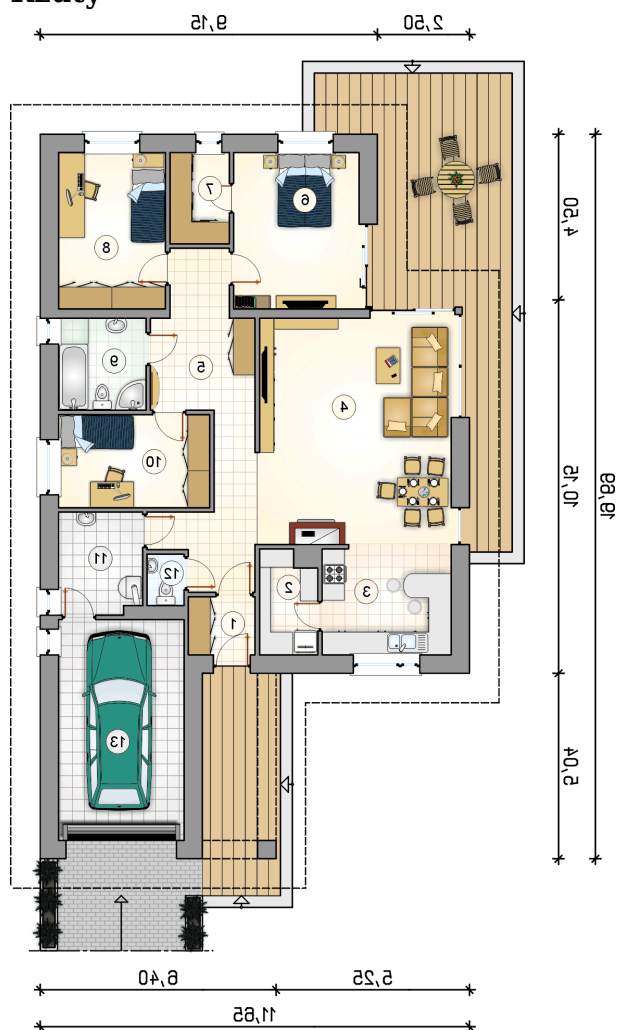


## Opis projektu

Dom parterowy, bez podpiwniczenia, z garażem 1-stanowiskowym oraz narożnym, niezadaszonym tarasem

## Elewacje



**Rzuty**

**Parter 120.65 m<sup>2</sup>**

<b>przedsionek</b>	2.75 m <sup>2</sup>
<b>pokój</b>	10.20 m <sup>2</sup>
<b>kotłownia</b>	6.10 m <sup>2</sup>
<b>w.c.</b>	1.35 m <sup>2</sup>
<b>garaż</b>	20.10 m <sup>2</sup>
<b>spizarka</b>	4.10 m <sup>2</sup>
<b>kuchnia</b>	10.30 m <sup>2</sup>
<b>pokój dzienny z jadalnią</b>	31.65 m <sup>2</sup>
<b>hall</b>	18.25 m <sup>2</sup>
<b>pokój</b>	14.20 m <sup>2</sup>
<b>garderoba</b>	3.85 m <sup>2</sup>
<b>pokój</b>	12.10 m <sup>2</sup>
<b>łazienka</b>	5.80 m <sup>2</sup>

