

Podstawowe informacje



Dane techniczne projektu

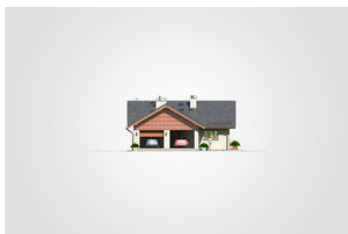
Całkowita powierzchnia	188 m²
Powierzchnia użytkowa	106.05 m²
Powierzchnia zabudowy	188 m²
Powierzchnia dachu	273 m²
Kubatura	894.60 m³
Wymiary budynku	11.65 x 18.90 m
Kąt nachylenia	30°
Wysokość budynku	6.13 m
Wymiary działki	19.73 x 26.98 m

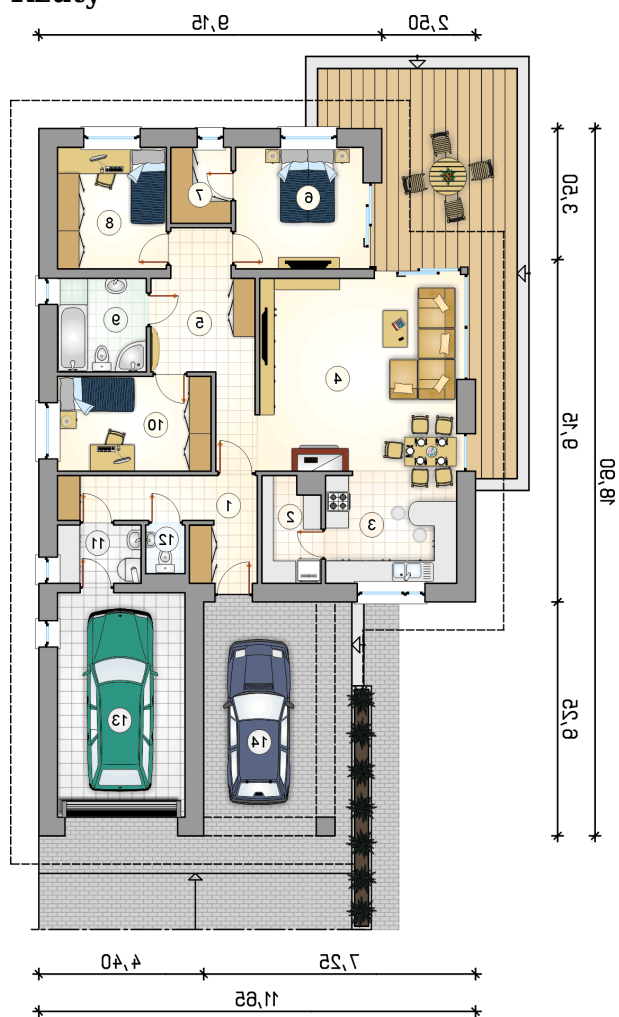


Opis projektu

Dom parterowy z niezadaszonym, narożnym tarasem wypoczynkowym, z garażem i wiatą, energooszczędny

Elewacje



Rzuty

Parter 127.70 m²

przedsiónek	9.10 m ²
pokój	10.20 m ²
kotłownia	3.35 m ²
w.c.	1.30 m ²
garaż	20.10 m ²
wiata garażowa	21.65 m ²
spizarka	4.10 m ²
kuchnia	10.30 m ²
pokój dzienny z jadalnią	28.50 m ²
hall	10.15 m ²
pokój	10.85 m ²
garderoba	3.15 m ²
pokój	9.25 m ²
łazienka	5.80 m ²

