

Podstawowe informacje



Dane techniczne projektu

Całkowita powierzchnia	127.03 m ²
Powierzchnia użytkowa	122.79 m ²
Powierzchnia zabudowy	94.06 m ²
Powierzchnia dachu	186 m ²
Kubatura	386.29 m ³
Wymiary budynku	9.50 x 10.60 m
Kąt nachylenia	45°
Wysokość budynku	8.77 m
Wymiary działki	17.50 x 18.60 m



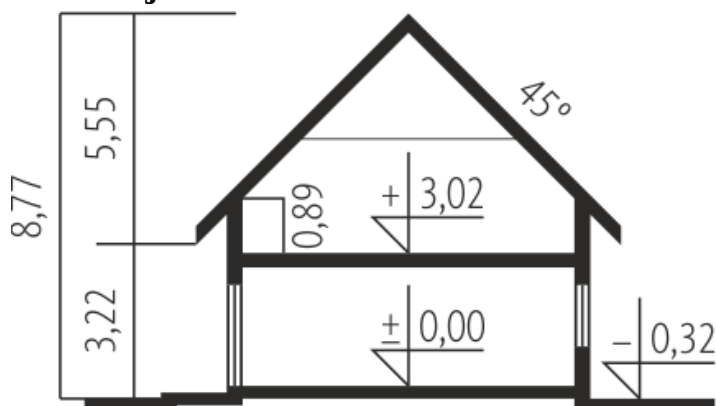
Opis projektu

Dom parterowy z użytkowym poddaszem, niepodpiwniczony, przeznaczony dla 3-4-osobowej rodziny. Z holu, do którego dostajemy się bezpośrednio z wiatrołapu mamy dostęp do gabinetu, łazienki, kuchni oraz schodów prowadzących na poddasze. Atrakcyjność przestronnego pokoju dziennego połączonego z wygodną i jasną jadalnią podnosi centralnie zaprojektowany kominek. Na poddaszu przewidziano dwa pokoje, wygodną sypialnię oraz przestronną łazienkę.

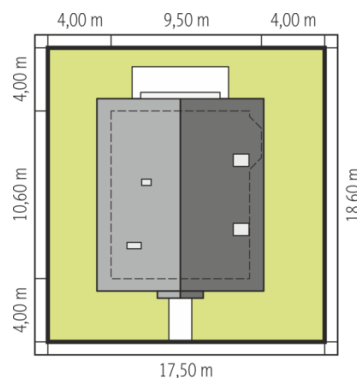
Elewacje



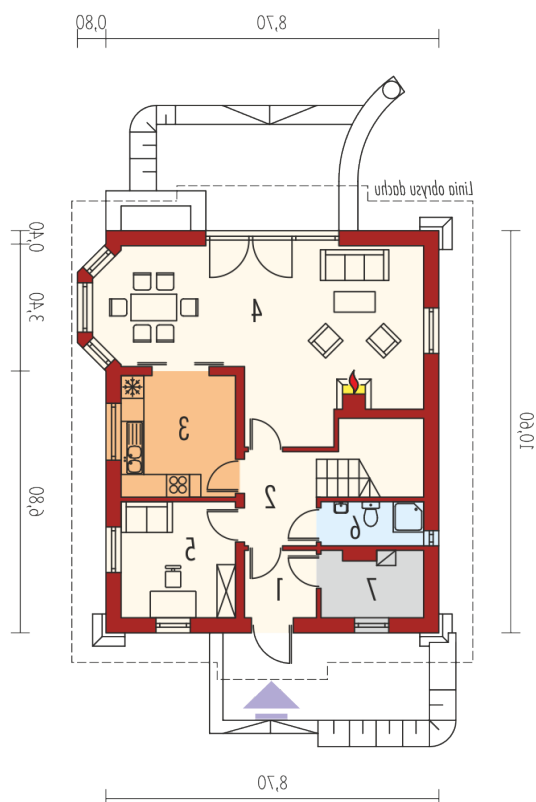
Przekrój



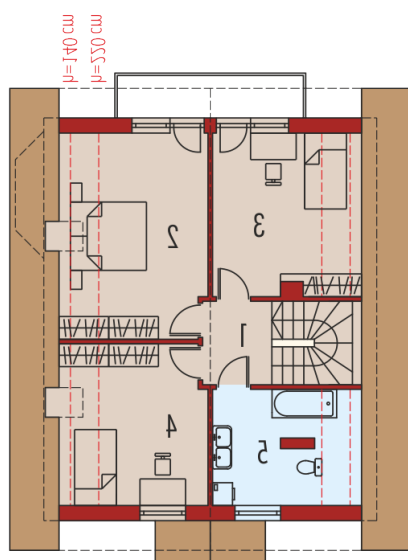
Sytuacje



Schemat uwzględnił minimalne odległości od budynku do granicy działki.
Szczegóły w zakładce: Jak czytać projekt?

Rzuty

Parter 73.43 m²

Wiatrołap	3.42 m ²
Hol	10.18 m ²
Kuchnia	9.31 m ²
Pokój dzienny + jadalnia	33.59 m ²
Gabinet	9.34 m ²
Łazienka	3.35 m ²
Kotłownia	4.24 m ²


Poddasze 53.60 m²

Korytarz	3.56 m ²
Sypialnia	15.66 m ²
Sypialnia	12.33 m ²
Sypialnia	12.69 m ²
Łazienka	9.36 m ²