

Podstawowe informacje



Dane techniczne projektu

Całkowita powierzchnia	188.07 m²
Powierzchnia użytkowa	182.16 m²
Powierzchnia zabudowy	136.27 m²
Powierzchnia dachu	146 m²
Kubatura	663.18 m³
Wymiary budynku	13.10 x 15.50 m
Kąt nachylenia	20°
Wysokość budynku	8.05 m
Wymiary działki	21.10 x 24.10 m



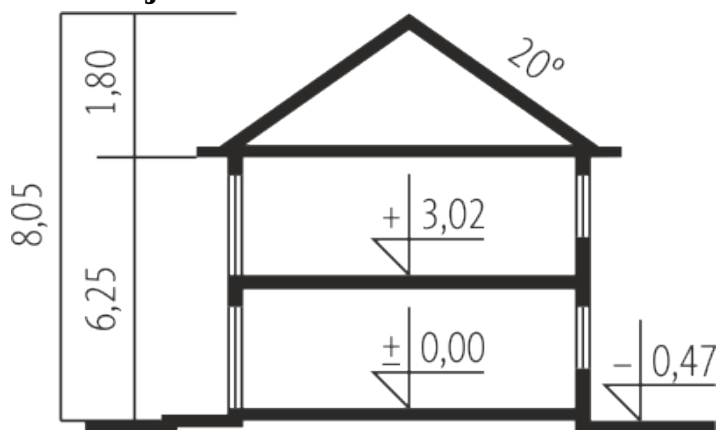
Opis projektu

Prosta bryła „Toma G1” urzeka swoją nowoczesną estetyką. Ciekawa elewacja tworzy harmonijną, imponującą całość. Ogromną zaletą „Toma” jest duża ilość przeszkleń, które rozświetlają przestronne wnętrza i kreują jasną, czarującą atmosferę. Wygodnie rozplanowany układ pomieszczeń domu „Tom G1” spełni oczekiwania nawet najbardziej wymagających inwestorów. Parter to komfortowa strefa dzienna, w skład której wchodzi kuchnia ze spiżarnią, pokój dzienny z jadalnią, gabinet oraz łazienka. Pomieszczenie gospodarcze dostępne z ogrodu z pe...

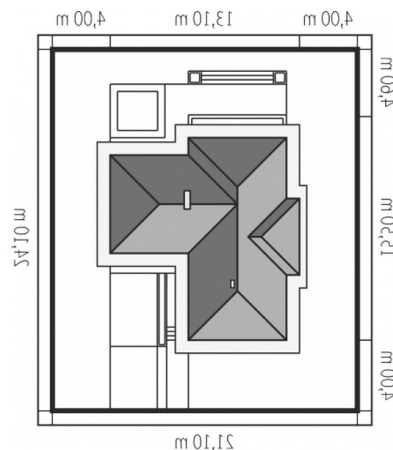
Elewacje

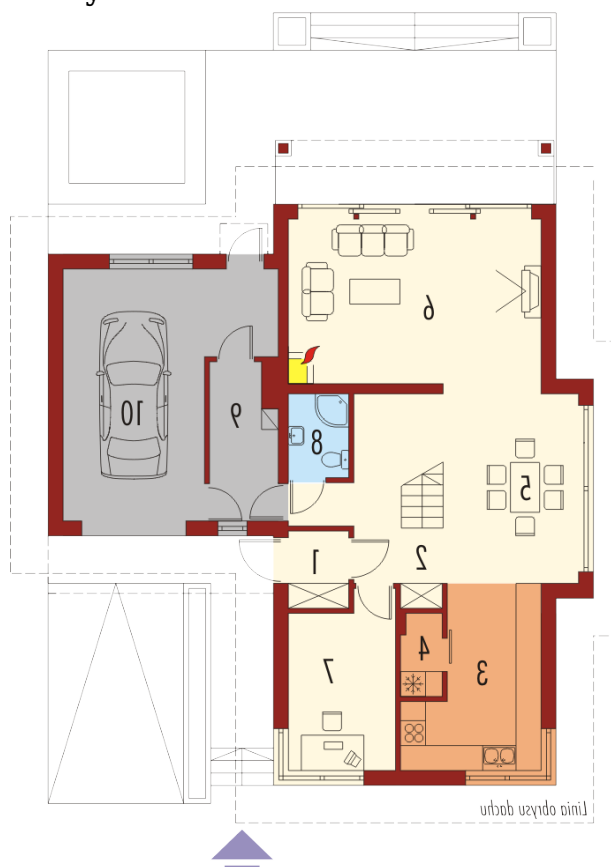


Przekrój

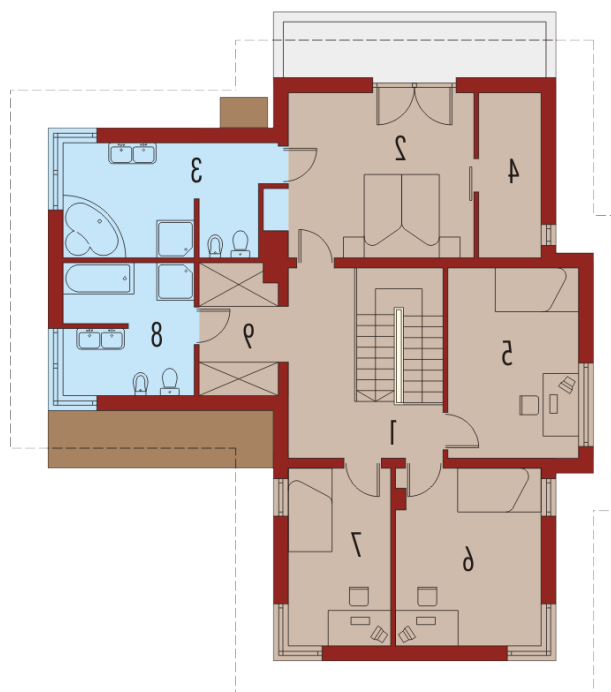


Sytuacje



Rzuty

Parter 86.14 m²

Wiatrołap	2.62 m ²
Garaż	23.18 m ²
Hol	11.65 m ²
Kuchnia	11.85 m ²
Spizarnia	1.86 m ²
Jadalnia	14.87 m ²
Pokój dzienny	24.38 m ²
Gabinet	10.15 m ²
Łazienka	2.85 m ²
Kotłownia	5.91 m ²


Piętro 101.93 m²

Pokój rodzinny	10.41 m ²
Sypialnia	18.01 m ²
Łazienka	13.01 m ²
Garderoba	5.79 m ²
Sypialnia	14.11 m ²
Sypialnia	14.55 m ²
Sypialnia	10.30 m ²
Łazienka	9.65 m ²
Garderoba	6.10 m ²