

Podstawowe informacje



Dane techniczne projektu

Całkowita powierzchnia	196.59 m²
Powierzchnia użytkowa	181.64 m²
Powierzchnia zabudowy	195.50 m²
Powierzchnia dachu	321 m²
Kubatura	731.36 m³
Wymiary budynku	20.20 x 14 m
Kąt nachylenia	43°
Wysokość budynku	9.01 m
Wymiary działki	25.70 x 22 m



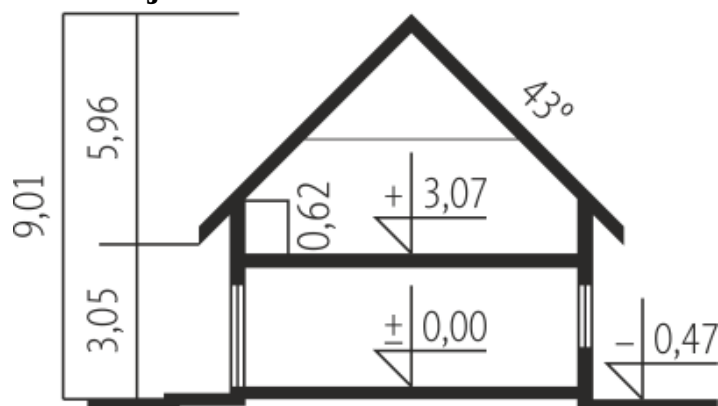
Opis projektu

Dom parterowy z użytkowym poddaszem, niepodpiwniczony, z garażem dwustanowiskowym, przeznaczony dla 5-6-osobowej rodziny. Na parterze zaprojektowany został duży pokój dzienny z jadalnią i otwartą kuchnią, duży gabinet, oraz spora część gospodarcza połączona z dwustanowiskowym garażem. Znajdujące się w wygodnym holu schody prowadzą nas na poddasze gdzie zaprojektowano dwa pokoje, dużą sypialnię, łazienkę oraz garderobę. Dodatkowym atutem jest pomieszczenie nad garażem zagospodarowane na pomieszczenie fitness.

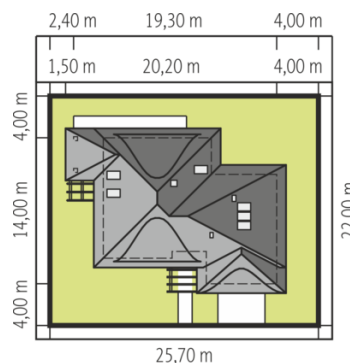
Elewacje



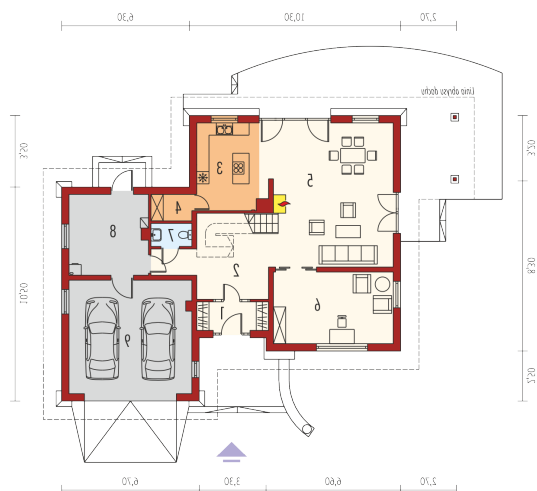
Przekrój



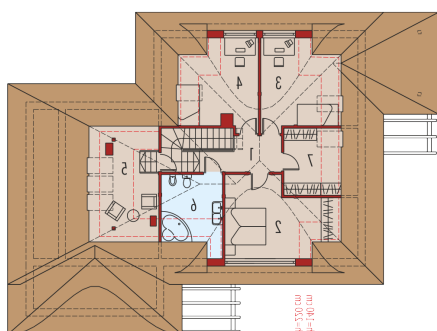
Sytuacje



Schemat uwzględnia minimalne odległości od budynku do granicy działki. Szczegóły w zakładce: Jak czytać projekt?

Rzuty

Parter 119.08 m²

Wiatrołap	4.80 m ²
Hol + schody	18.11 m ²
Kuchnia	15.04 m ²
Spizarnia	2.52 m ²
Pokój dzienny + jadalnia	41.13 m ²
Gabinet	20.34 m ²
Toaleta	2.19 m ²
Kotłownia	14.95 m ²
Garaż	32.50 m ²


Poddasze 77.51 m²

Korytarz	5.99 m ²
Sypialnia	17.40 m ²
Sypialnia	13.32 m ²
Sypialnia	12.82 m ²
Pokój fitness	12.52 m ²
Łazienka	7.86 m ²
Garderoba	7.60 m ²