

Podstawowe informacje



Dane techniczne projektu

| | |
|-------------------------------|-----------------------------|
| Całkowita powierzchnia | 155.23 m² |
| Powierzchnia użytkowa | 138.99 m² |
| Powierzchnia zabudowy | 127.99 m² |
| Powierzchnia dachu | 207 m² |
| Kubatura | 523.49 m³ |
| Wymiary budynku | 14.90 x 10.40 m |
| Kąt nachylenia | 45° |
| Wysokość budynku | 9.40 m |
| Wymiary działki | 22.90 x 20.50 m |



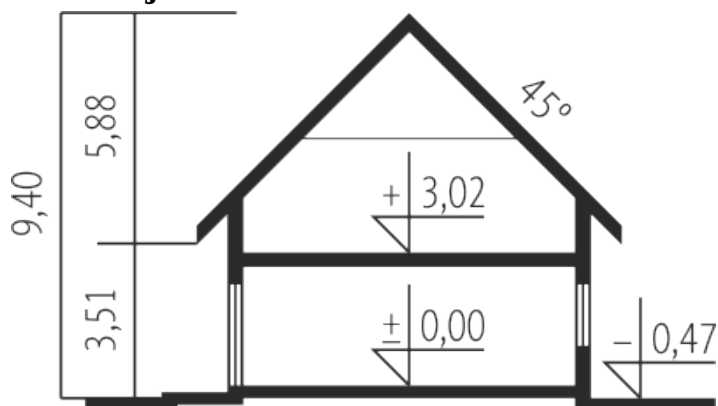
Opis projektu

Dom parterowy z poddaszem użytkowym, niepodpiwniczony, z garażem jedno stanowiskowym, przeznaczony dla 4-5-osobowej rodziny. Dom na parterze posiada wyraźny podział na strefę wejściową z łazienką, garderobą oraz pomieszczeniem gospodarczym z osobnym wejściem, oraz część wypoczynkową z przestronnym pokojem dziennym wraz z jasną jadalnią umieszczoną w wykuszu i wygodną kuchnią ze spiżarnią. Na poddaszu wygospodarowano sypialnię z własną garderobą, dwa pokoje oraz sporą łazienkę z pralnią.

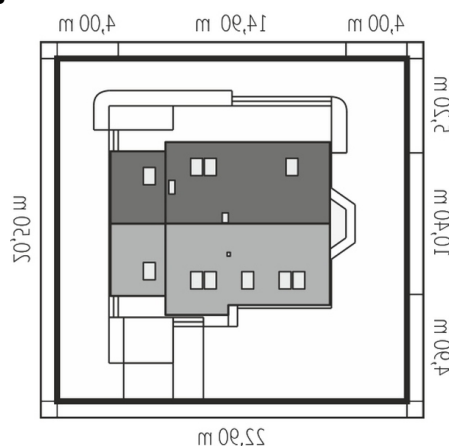
Elewacje

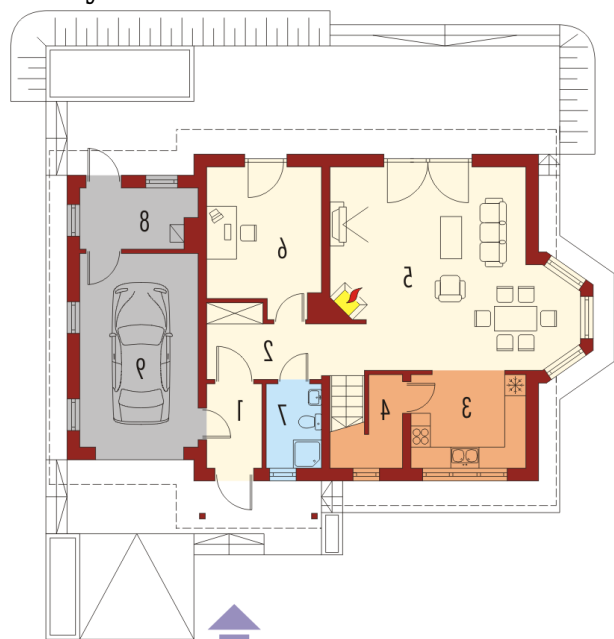


Przekrój

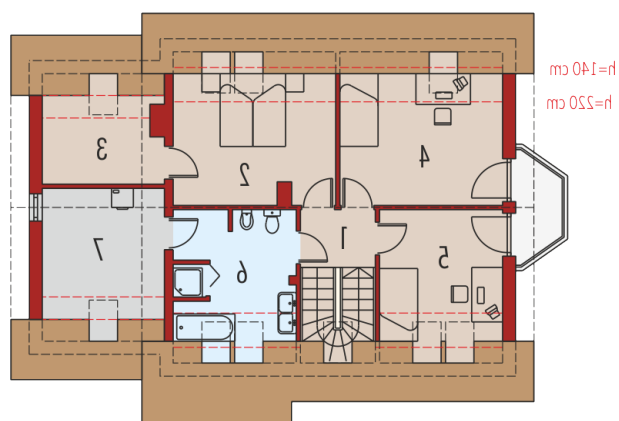


Sytuacje



Rzuty

Parter 80.90 m²

| | |
|---------------|----------------------|
| Wiatrołap | 3.67 m ² |
| Hol | 11.50 m ² |
| Kuchnia | 8.40 m ² |
| Spizarnia | 2.05 m ² |
| Pokój dzienny | 33.52 m ² |
| Gabinet | 12.66 m ² |
| Łazienka | 3.67 m ² |
| Kotłownia | 5.43 m ² |
| Garaż | 17.57 m ² |


Poddasze 74.33 m²

| | |
|-----------|----------------------|
| Korytarz | 3.47 m ² |
| Sypialnia | 15.18 m ² |
| Garderoba | 6.71 m ² |
| Sypialnia | 15.47 m ² |
| Sypialnia | 11.36 m ² |
| Łazienka | 11.33 m ² |
| Strych | 10.81 m ² |