

Podstawowe informacje



Dane techniczne projektu

Całkowita powierzchnia	84.87 m²
Powierzchnia użytkowa	79.34 m²
Powierzchnia zabudowy	132.67 m²
Powierzchnia dachu	200 m²
Kubatura	315 m³
Wymiary budynku	15.80 x 18.20 m
Kąt nachylenia	20°
Wysokość budynku	5.30 m
Wymiary działki	22.80 x 18.20 m

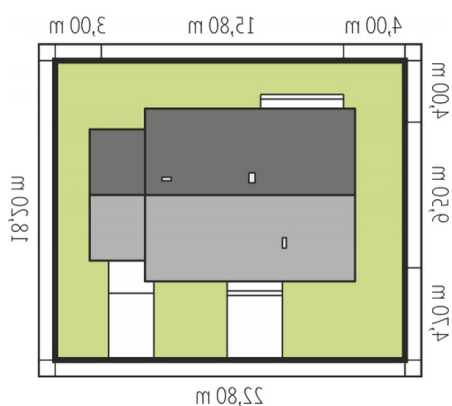
Opis projektu

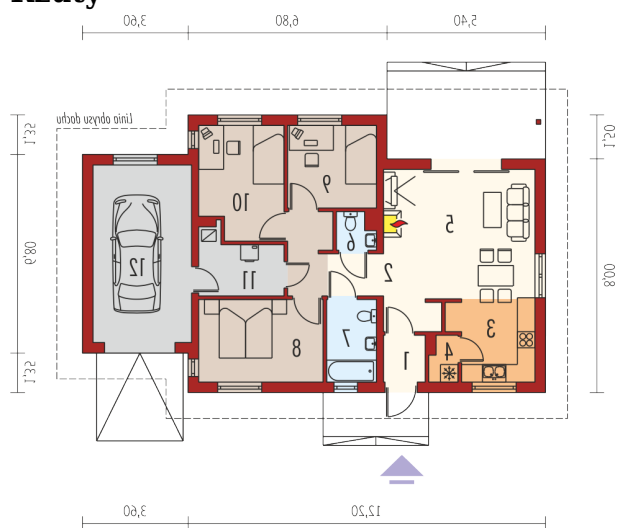
Dom parterowy, niepodpiwniczony, z garażem, przeznaczony dla 2-3-osobowej rodziny. Na strefę dzienną składa się pokój dzienny z jadalnią, kuchnia ze spiżarnią oraz pomieszczenie gospodarcze. Strefa nocna to sypialnia, dwa pokoje oraz łazienka. Istnieje wersje projektu bez garażu. - wersja bez garażu - Manuela - wersja z garażem 2-stanowiskowym - odbicia lustrzane do wszystkich wersji.

Elewacje



Sytuacje



Rzuty

Parter 84.87 m²

Wiatrołap	2.20 m ²
Sypialnia	10.52 m ²
Kotłownia	5.53 m ²
Garaż	19.65 m ²
Hol	10.02 m ²
Kuchnia	7.67 m ²
Spizarnia	1.37 m ²
Pokój dzienny + jadalnia	21.19 m ²
Toaleta	1.49 m ²
Łazienka	4.69 m ²
Sypialnia	11.79 m ²
Sypialnia	8.40 m ²