

## Podstawowe informacje



## Dane techniczne projektu

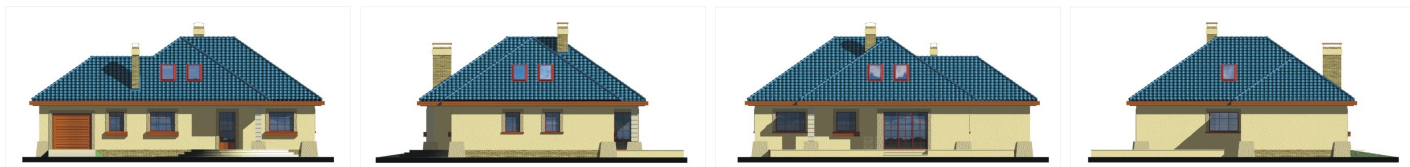
<b>Całkowita powierzchnia</b>	<b>169.40 m<sup>2</sup></b>
<b>Powierzchnia użytkowa</b>	<b>155.40 m<sup>2</sup></b>
<b>Powierzchnia zabudowy</b>	<b>158 m<sup>2</sup></b>
<b>Powierzchnia dachu</b>	<b>232 m<sup>2</sup></b>
<b>Kubatura</b>	<b>580 m<sup>3</sup></b>
<b>Wymiary budynku</b>	<b>13.10 x 12.90 m</b>
<b>Kąt nachylenia</b>	<b>38°</b>
<b>Wysokość budynku</b>	<b>7.70 m</b>
<b>Wymiary działki</b>	<b>21.10 x 20.90 m</b>



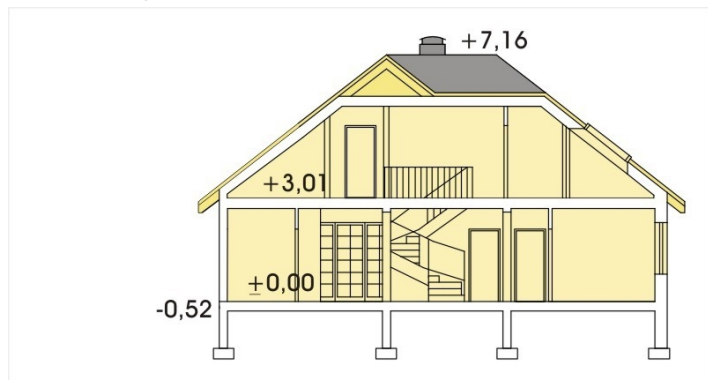
## Opis projektu

Budynek niepodpiwniczony, przeznaczony dla rodziny 4-7-osobowej (część parteru, gdzie znajdują się dwie sypialnie o powierzchniach 19,1 i 16,5 m<sup>2</sup>, można przeznaczyć na trzy sypialnie o powierzchniach 12,9, 9,6 i 11,5 m<sup>2</sup>). Piętro to duży hall, dwa pokoje i łazienka. Dodatkowa przestrzeń nad garażem jest strychem dostępnym z garażu poprzez rozkładane schodki.

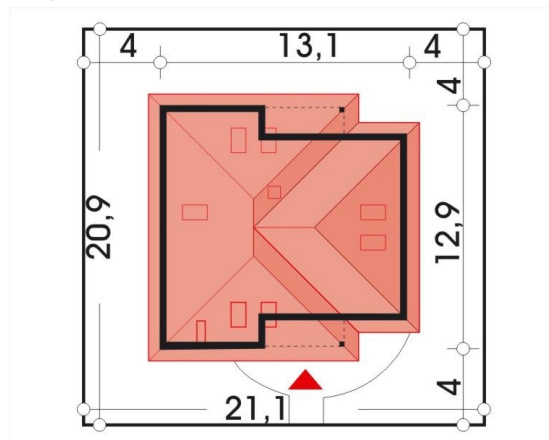
## Elewacje



## Przekrój



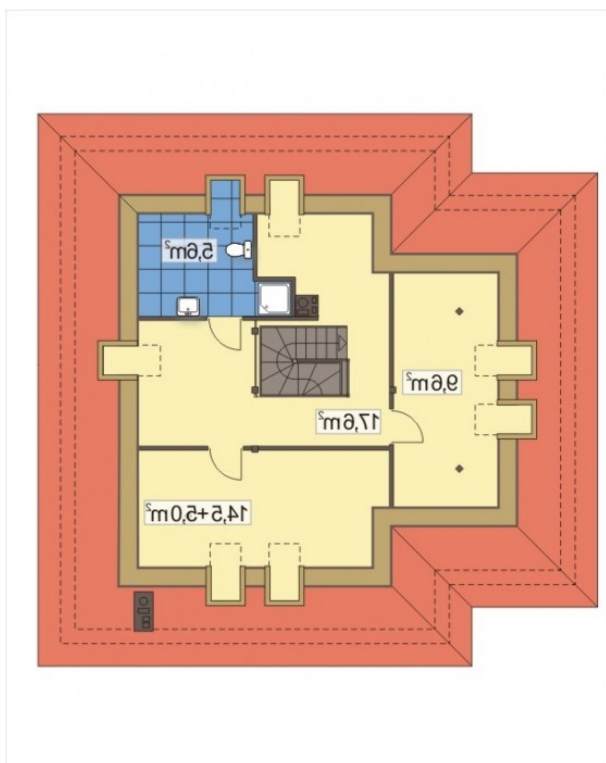
## Sytuacje



**Rzuty**

**Parter 117.10 m<sup>2</sup>**

Wiatrołap	4.40 m <sup>2</sup>
Hall	12.80 m <sup>2</sup>
WC	1.50 m <sup>2</sup>
Kuchnia	11.60 m <sup>2</sup>
Kotłownia	7.20 m <sup>2</sup>
Pokój dzienny + jadalnia	37.00 m <sup>2</sup>
Łazienka	7.00 m <sup>2</sup>
Pokój	19.10 m <sup>2</sup>
Pokój	16.50 m <sup>2</sup>


**Poddasze 52.30 m<sup>2</sup>**

Hall + schody	17.60 m <sup>2</sup>
Pokój	19.50 m <sup>2</sup>
Łazienka	5.60 m <sup>2</sup>
Pokój	9.60 m <sup>2</sup>