

## Podstawowe informacje



## Dane techniczne projektu

<b>Całkowita powierzchnia</b>	<b>149.68 m<sup>2</sup></b>
<b>Powierzchnia użytkowa</b>	<b>147.81 m<sup>2</sup></b>
<b>Powierzchnia zabudowy</b>	<b>132.34 m<sup>2</sup></b>
<b>Powierzchnia dachu</b>	<b>234 m<sup>2</sup></b>
<b>Kubatura</b>	<b>501.63 m<sup>3</sup></b>
<b>Wymiary budynku</b>	<b>14.10 x 10.10 m</b>
<b>Kąt nachylenia</b>	<b>45°</b>
<b>Wysokość budynku</b>	<b>8.88 m</b>
<b>Wymiary działki</b>	<b>22.10 x 20.20 m</b>



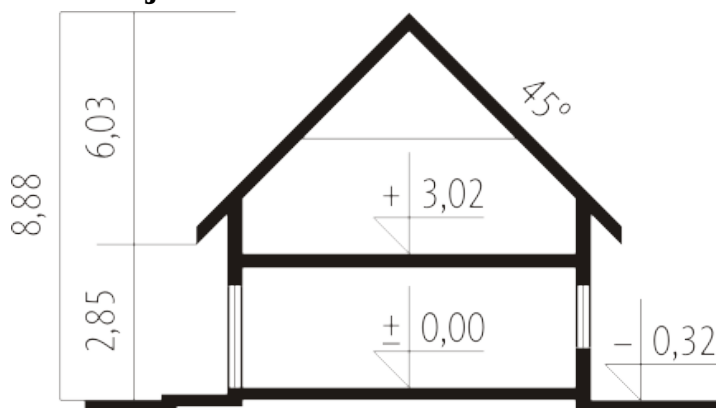
## Opis projektu

Projekt Demi G1 (wersja B) to przykład połączenia tradycyjnej bryły z nowoczesnym wykończeniem elewacji. Strefa dzienna zaprojektowana na parterze mieści przestronny salon, z którego można wyjść na zadaszony taras. Atrakcyjną przestrzeń domu tworzy kuchnia z wygospodarowaną spiżarnią pod schodami. Tuż przy wykuszu zaprojektowano jadalnię, dzięki czemu podczas posiłków mieszkańcy mogą podziwiać widok za oknem. Na parterze mieści się również łazienka, duże pomieszczenie gospodarcze oraz garaż. Poddasze to strefa nocna z sypialnią, trzema pokojami, łazienką oraz garderobą....

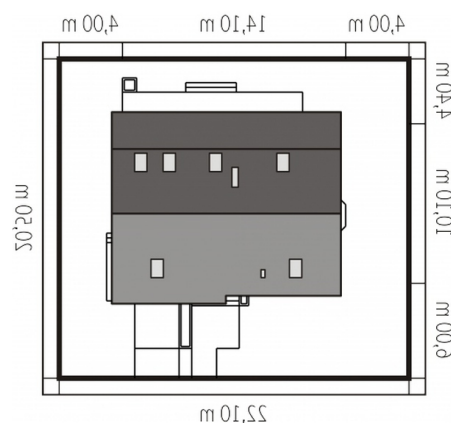
## Elewacje

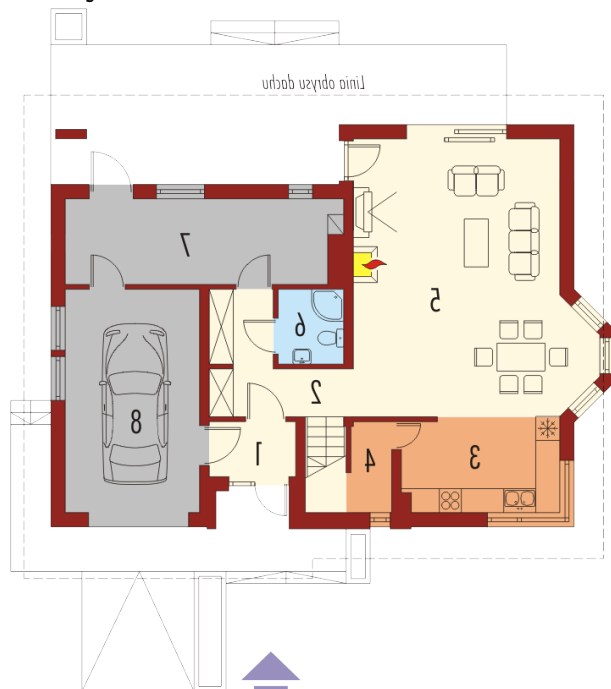


## Przekrój

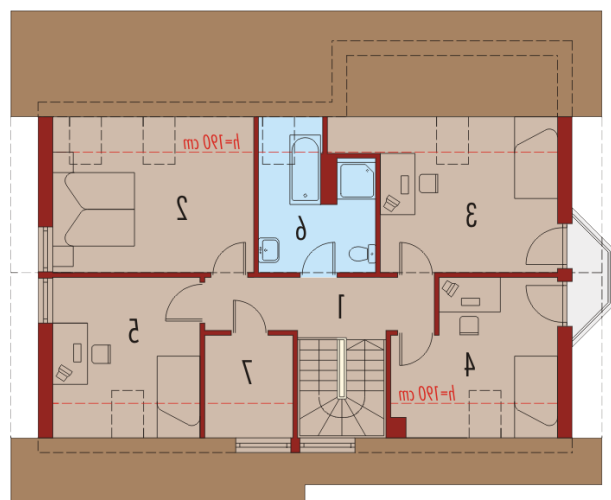


## Sytuacje



**Rzuty**

**Parter 79.17 m<sup>2</sup>**

Wiatrołap	2.90 m <sup>2</sup>
Hol	11.07 m <sup>2</sup>
Kuchnia	9.33 m <sup>2</sup>
Spizarnia	0.97 m <sup>2</sup>
Pokój dzienny + jadalnia	37.65 m <sup>2</sup>
Łazienka	2.99 m <sup>2</sup>
Kotłownia	14.26 m <sup>2</sup>
Garaż	18.05 m <sup>2</sup>


**Poddasze 70.51 m<sup>2</sup>**

Korytarz	8.13 m <sup>2</sup>
Sypialnia	14.89 m <sup>2</sup>
Pokój	13.18 m <sup>2</sup>
Pokój	11.09 m <sup>2</sup>
Pokój	11.25 m <sup>2</sup>
Łazienka	7.78 m <sup>2</sup>
Garderoba	4.19 m <sup>2</sup>