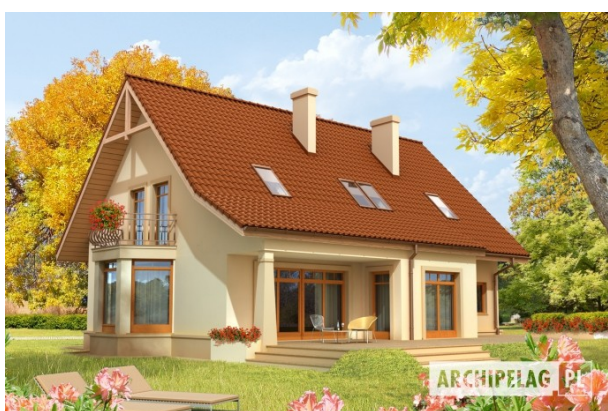


## Podstawowe informacje



## Dane techniczne projektu

<b>Całkowita powierzchnia</b>	<b>176.28 m<sup>2</sup></b>
<b>Powierzchnia użytkowa</b>	<b>166.11 m<sup>2</sup></b>
<b>Powierzchnia zabudowy</b>	<b>148.74 m<sup>2</sup></b>
<b>Powierzchnia dachu</b>	<b>247 m<sup>2</sup></b>
<b>Kubatura</b>	<b>604.81 m<sup>3</sup></b>
<b>Wymiary budynku</b>	<b>14.80 x 11.30 m</b>
<b>Kąt nachylenia</b>	<b>45°</b>
<b>Wysokość budynku</b>	<b>9.48 m</b>
<b>Wymiary działki</b>	<b>22.80 x 24 m</b>



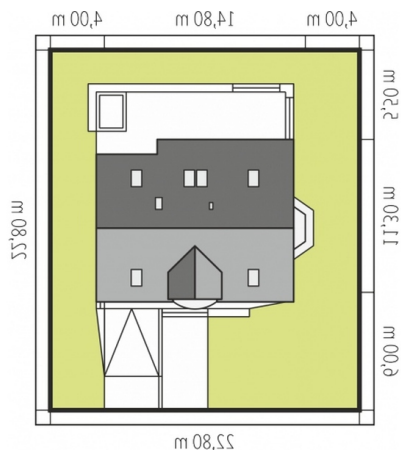
## Opis projektu

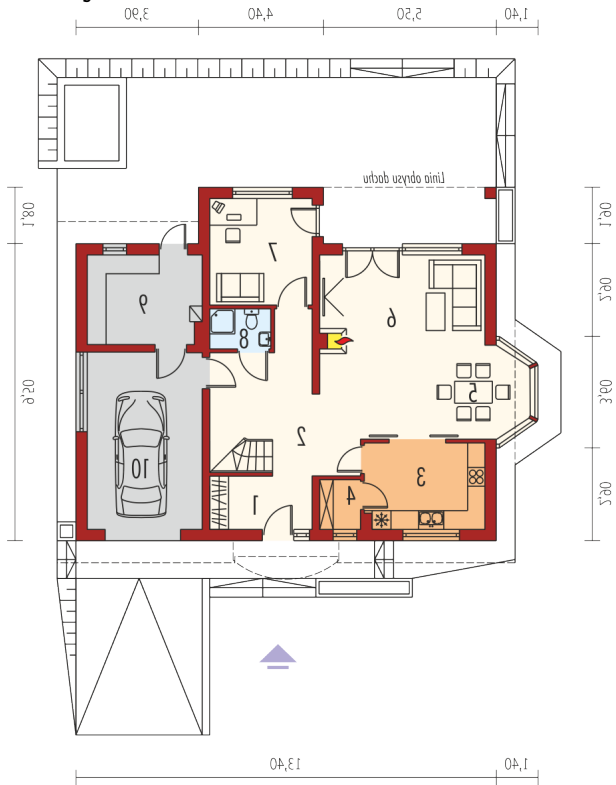
Dom parterowy z użytkowym poddaszem, niepodpiwniczony, przeznaczony dla 4-5-osobowej rodziny. Ciekawa architektura o eleganckiej linii to tylko jeden z atutów tego projektu. Parter został podzielony na trzy części. Trzon stanowi wiatrołap, klatka schodowa oraz gabinet i łazienka. Lewa część to przestronny pokój dzienny z jadalnią w przeszklonym wykuszu oraz częściowo otwarta kuchnia z praktyczną spiżarką. Prawa to część gospodarcza z garażem. Na poddaszu zaprojektowane zostały dwa pokoje, sypialnia oraz duża łazienka z dostępem do pralni. - Odbicie lustrzane

## Elewacje

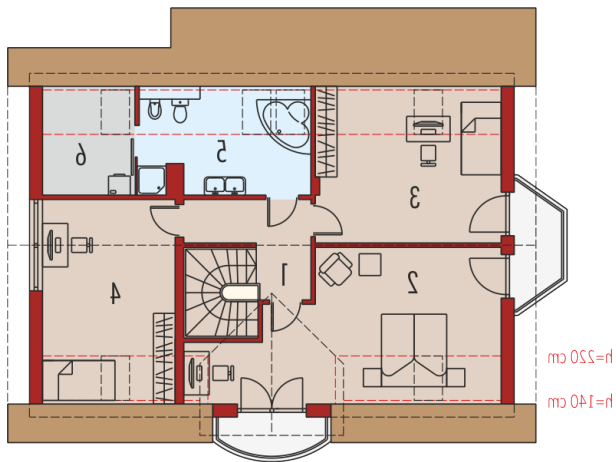


## Sytuacje



**Rzuty**

**Parter 91.15 m<sup>2</sup>**

Wiatrołap	5.42 m <sup>2</sup>
Garaż	20.32 m <sup>2</sup>
Hol	17.19 m <sup>2</sup>
Kuchnia	9.92 m <sup>2</sup>
Spizarnia	1.97 m <sup>2</sup>
Jadalnia	8.10 m <sup>2</sup>
Pokój dzienny	25.08 m <sup>2</sup>
Gabinet	10.28 m <sup>2</sup>
Łazienka	3.02 m <sup>2</sup>
Kotłownia	10.17 m <sup>2</sup>


**Poddasze 85.13 m<sup>2</sup>**

Korytarz	7.37 m <sup>2</sup>
Sypialnia	26.70 m <sup>2</sup>
Sypialnia	17.63 m <sup>2</sup>
Sypialnia	18.46 m <sup>2</sup>
Łazienka	9.95 m <sup>2</sup>
Pralnia	5.02 m <sup>2</sup>