

Podstawowe informacje



Dane techniczne projektu

Całkowita powierzchnia	141.96 m²
Powierzchnia użytkowa	136.50 m²
Powierzchnia zabudowy	140.60 m²
Powierzchnia dachu	259.81 m²
Kubatura	499.23 m³
Wymiary budynku	11.88 x 15.75 m
Kąt nachylenia	40°
Wysokość budynku	8.84 m
Wymiary działki	18.88 x 22.75 m



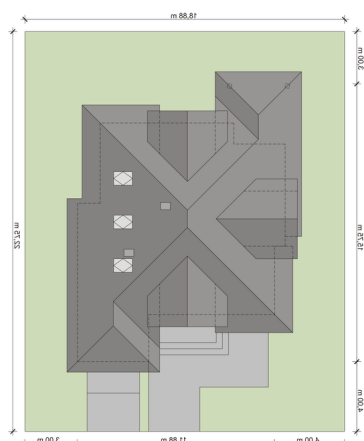
Opis projektu

Przestronny dom jednorodzinny z poddaszem użytkowym. Przeznaczony dla 4-5 osobowej rodziny. Drewniany taras nadaje uroku i ciepła podczas wspólnego biesiadowania. Część parterowa tego domu jest bardzo przestronna, co umożliwia swobodne przemieszczanie się, nawet podczas odwiedzin gości. Dodatkowym atutem tego domu jest funkcjonalnie usytuowana jadalnia, która pozwala na podziwianie piękna ogrodu podczas rodzinnych posiłków. Pokój usytuowany za sąsiadującą ścianą salonu, dzięki dobremu zagospodarowaniu, może spełnić zarówno funkcję gabinetu jak i...

Elewacje



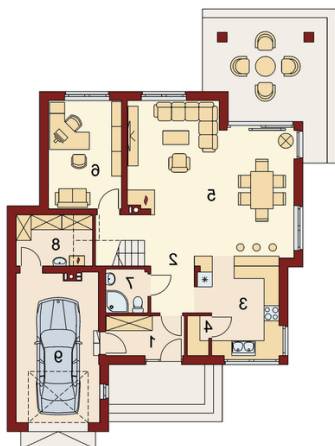
Sytuacje



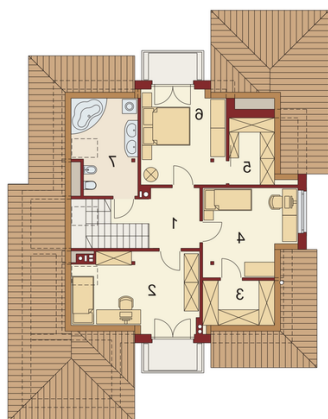
DOBRY DOM
ul. Wrzesława Romańczuka 6, 35-302 Rzeszów
+48 17 852 52 30
08:00 - 16:00

waldemar.kowalski@grupadobrydom.pl

Podane ceny nie stanowią oferty handlowej w rozumieniu art. 66 par. 1 Kodeksu Cywilnego

Rzuty

Parter 81.83 m²

Wiatrołap:	4.94 m ²
Hall:	9.25 m ²
Kuchnia:	10.67 m ²
Spizarnia:	1.31 m ²
Salon z jadalnią:	34.72 m ²
Pokój:	12.60 m ²
Łazienka	2.88 m ²
Pom.gosp.:	5.46 m ²


Poddasze 60.13 m²

Hall:	6.77 m ²
Pokój:	14.00 m ²
Garderoba:	3.15 m ²
Pokój:	12.22 m ²
Garderoba:	3.41 m ²
Pokój:	13.22 m ²
Łazienka	7.36 m ²