

Podstawowe informacje



Dane techniczne projektu

| | |
|-------------------------------|-----------------------------|
| Całkowita powierzchnia | 300.01 m² |
| Powierzchnia użytkowa | 131.31 m² |
| Powierzchnia zabudowy | 160.36 m² |
| Powierzchnia dachu | 291 m² |
| Kubatura | 592 m³ |
| Wymiary budynku | 17.90 x 11.45 m |
| Kąt nachylenia | 40° |
| Wysokość budynku | 8.04 m |
| Wymiary działki | 24.90 x 19.45 m |

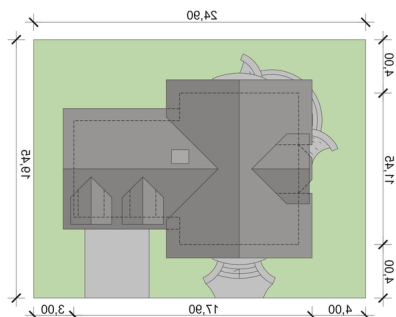
Opis projektu

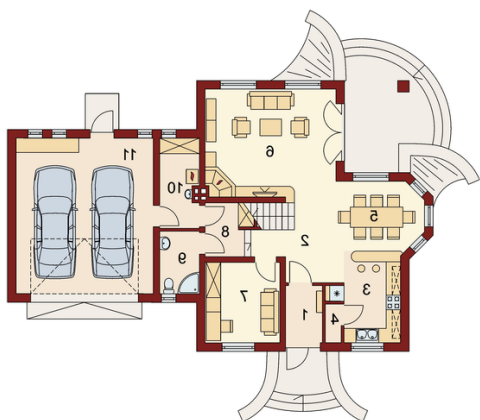
Dom z poddaszem użytkowym, przeznaczony dla 4-5-osobowej rodziny. Na parterze znajduje się przestronny pokój dzienny otwarty na jadalnię połączoną z kuchnią. Rozwiązanie funkcjonalne pozwala na wydzielenie kuchni. Na parterze znajduje się także spiżarnia, łazienka oraz gabinet, a także pomieszczenie gospodarcze, przez które można się dostać do garażu. Na poddaszu znajdują się trzy sypialnie, łazienka oraz garderoba. Nad garażem znajduje się strych nieużytkowy dostępny bezpośrednio z klatki schodowej, który można zaadaptować na dodatkowe pomieszczenie gospodarcze lub pok...

Elewacje

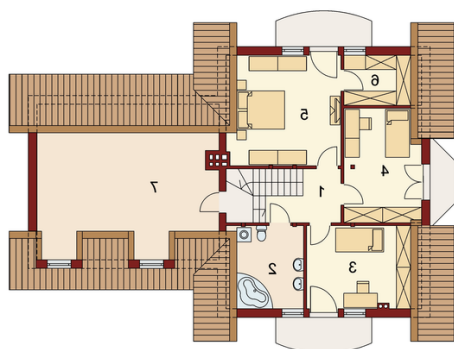


Sytuacje



Rzuty

Parter 118.42 m²

| | |
|-------------------|----------------------|
| Wiatrołap: | 3.59 m ² |
| Pom.gosp.: | 5.90 m ² |
| Garaż: | 36.88 m ² |
| Hall: | 6.76 m ² |
| Kuchnia: | 9.83 m ² |
| Spizarnia: | 1.02 m ² |
| Jadalnia: | 11.82 m ² |
| Salon: | 24.70 m ² |
| Pokój: | 10.33 m ² |
| Garderoba: | 3.34 m ² |
| Łazienka | 4.25 m ² |


Poddasze 87.96 m²

| | |
|-------------------|----------------------|
| Hall: | 4.90 m ² |
| Łazienka | 6.43 m ² |
| Pokój: | 11.76 m ² |
| Pokój: | 12.60 m ² |
| Pokój: | 16.11 m ² |
| Garderoba: | 4.87 m ² |
| Strych: | 31.29 m ² |