

Podstawowe informacje



Dane techniczne projektu

Całkowita powierzchnia	226.31 m²
Powierzchnia użytkowa	122.36 m²
Powierzchnia zabudowy	129.49 m²
Powierzchnia dachu	233.25 m²
Kubatura	470.54 m³
Wymiary budynku	11.28 x 13.68 m
Kąt nachylenia	40°
Wysokość budynku	8.84 m
Wymiary działki	18.28 x 21.68 m



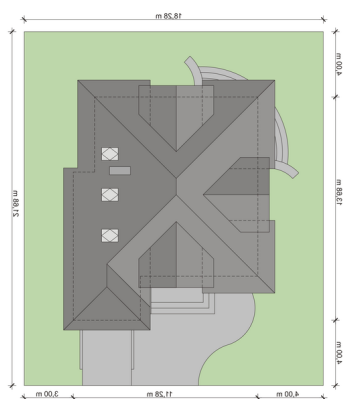
Opis projektu

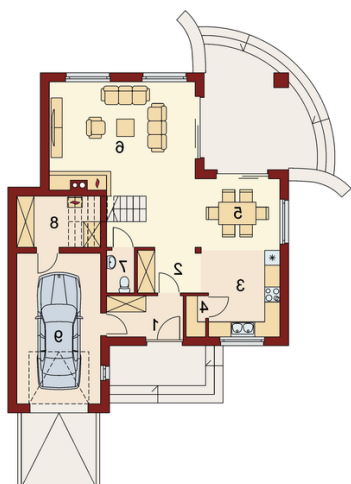
Dom z poddaszem użytkowym cieszy przestronnością oraz funkcjonalnością pomieszczeń. Zaprojektowany z myślą o 4-osobowej rodzinie. Szczególnie zainteresuje właścicieli wąskich działek. Praktycznie rozplanowana powierzchnia wiatrołapu oraz hallu pozwoli na wkomponowanie dodatkowych szaf pod zabudowę. Kuchnia, jadalnia oraz salon to otwarta przestrzeń. Dzięki temu domek zyskuje dodatkową powierzchnię, a także ułatwia przemieszczanie się do poszczególnych pomieszczeń. Przestronność domu to również dodatkowy walor przy organizowaniu prywatnych spotkań towarzyskich z rodziną...

Elewacje

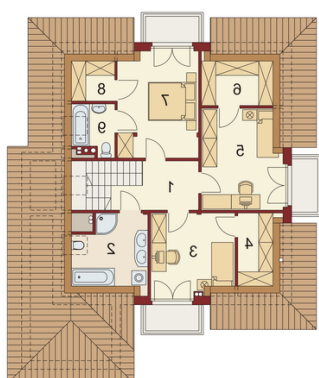


Sytuacje



Rzuty

Parter 89.01 m²

Wiatrołap:	4.97 m ²
Garaż:	19.79 m ²
Hall:	9.61 m ²
Kuchnia:	10.65 m ²
Spizarnia:	1.23 m ²
Jadalnia:	9.30 m ²
Salon:	25.83 m ²
WC:	1.72 m ²
Pom.gosp.:	5.91 m ²


Poddasze 59.05 m²

Hall:	5.72 m ²
Łazienka	6.52 m ²
Pokój:	10.79 m ²
Garderoba:	2.62 m ²
Pokój:	12.45 m ²
Garderoba:	3.26 m ²
Pokój:	12.39 m ²
Garderoba;	2.29 m ²
Łazienka	3.01 m ²