

## Podstawowe informacje



## Dane techniczne projektu

<b>Całkowita powierzchnia</b>	<b>187.81 m<sup>2</sup></b>
<b>Powierzchnia użytkowa</b>	<b>116.08 m<sup>2</sup></b>
<b>Powierzchnia zabudowy</b>	<b>200.13 m<sup>2</sup></b>
<b>Powierzchnia dachu</b>	<b>292.48 m<sup>2</sup></b>
<b>Kubatura</b>	<b>434.44 m<sup>3</sup></b>
<b>Wymiary budynku</b>	<b>17.28 x 14.83 m</b>
<b>Kąt nachylenia</b>	<b>30°</b>
<b>Wysokość budynku</b>	<b>6.68 m</b>
<b>Wymiary działki</b>	<b>24.28 x 23.43 m</b>



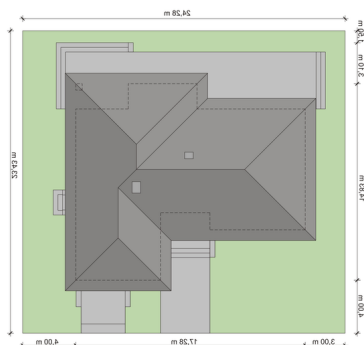
## Opis projektu

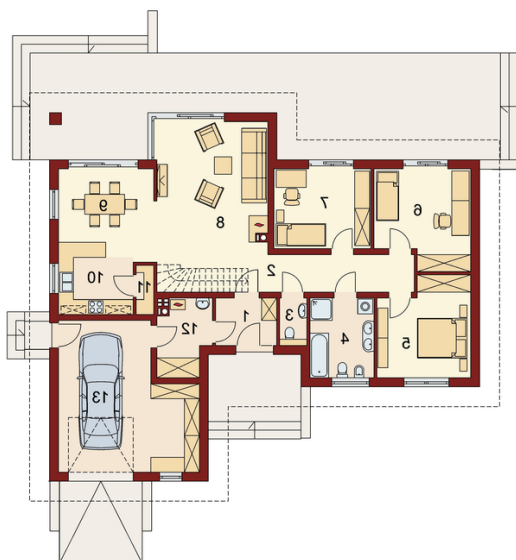
Oryginalny, nowoczesny dom parterowy z poddaszem nieużytkowym. W projekcie zastosowano wyraźny podział na strefę dzienną i nocną. Część dzienną domu stanowią salon, kuchnia oraz jadalnia. Otwarta przestrzeń tych pomieszczeń tworzy integralną całość. Strefa nocna domu to trzy sypialnie oraz obszerna łazienka. Wizytówką projektu są duże przeszklenia, które wpływają dodatnio zarówno na wygląd zewnętrzny jak i wewnątrz domu. Przestronny taras dostępny z jadalni, salonu oraz dwóch sypialni, pozwala na relaks na świeżym powietrzu, bez zakłócania...

## Elewacje

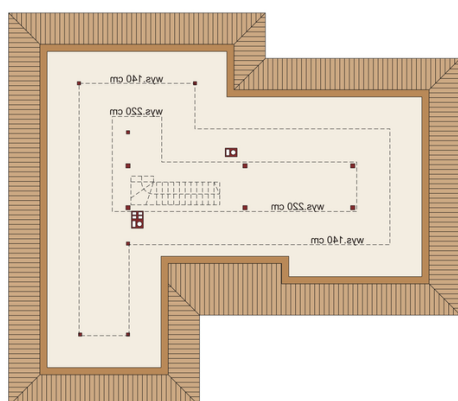


## Sytuacje



**Rzuty**

**Parter 150.97 m<sup>2</sup>**

<b>Wiatrołap:</b>	4.57 m <sup>2</sup>
<b>Kuchnia:</b>	7.67 m <sup>2</sup>
<b>Spizarnia:</b>	1.34 m <sup>2</sup>
<b>Pom.gosp.:</b>	5.99 m <sup>2</sup>
<b>Garaż z aneksem:</b>	28.90 m <sup>2</sup>
<b>Hall:</b>	10.73 m <sup>2</sup>
<b>WC:</b>	2.07 m <sup>2</sup>
<b>Łazienka</b>	8.09 m <sup>2</sup>
<b>Pokój:</b>	13.93 m <sup>2</sup>
<b>Pokój:</b>	14.29 m <sup>2</sup>
<b>Pokój:</b>	12.35 m <sup>2</sup>
<b>Salon:</b>	28.14 m <sup>2</sup>
<b>Jadalnia:</b>	12.90 m <sup>2</sup>


**Strych 32.73 m<sup>2</sup>**

<b>Pow. użytkowa:</b>	32.73 m <sup>2</sup>
-----------------------	----------------------