

## Podstawowe informacje



## Dane techniczne projektu

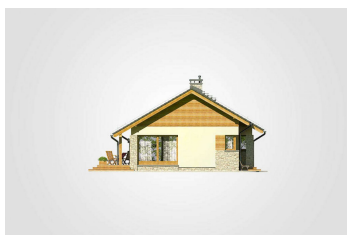
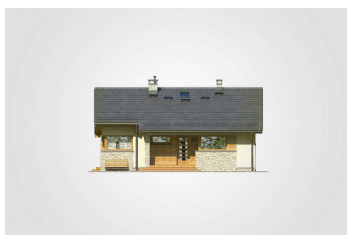
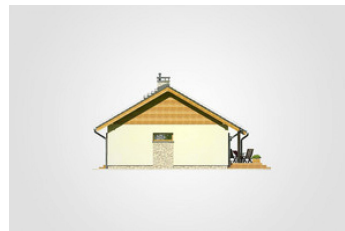
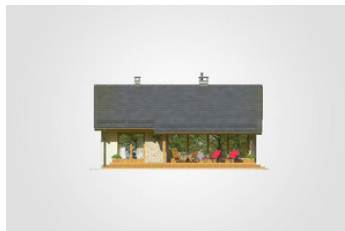
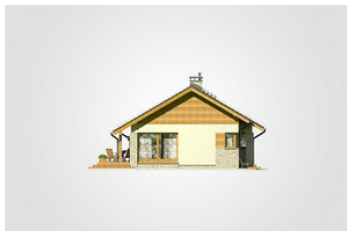
|                               |                             |
|-------------------------------|-----------------------------|
| <b>Całkowita powierzchnia</b> | <b>103.15 m<sup>2</sup></b> |
| <b>Powierzchnia użytkowa</b>  | <b>72.90 m<sup>2</sup></b>  |
| <b>Powierzchnia zabudowy</b>  | <b>103.35 m<sup>2</sup></b> |
| <b>Powierzchnia dachu</b>     | <b>149 m<sup>2</sup></b>    |
| <b>Kubatura</b>               | <b>469.75 m<sup>3</sup></b> |
| <b>Wymiary budynku</b>        | <b>11.30 x 9 m</b>          |
| <b>Kąt nachylenia</b>         | <b>30°</b>                  |
| <b>Wysokość budynku</b>       | <b>6.20 m</b>               |
| <b>Wymiary działki</b>        | <b>19.30 x 17.78 m</b>      |



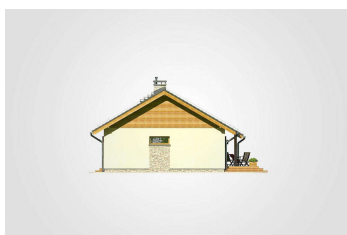
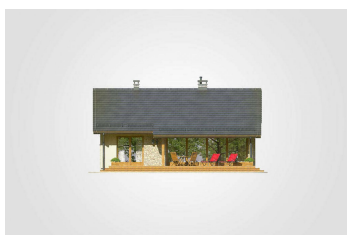
## Opis projektu

Dom parterowy z klasycznym, dwuspadowym dachem, bez garażu i podpiwniczenia, tani w budowie i eksploatacji

## Elewacje



## Elewacje

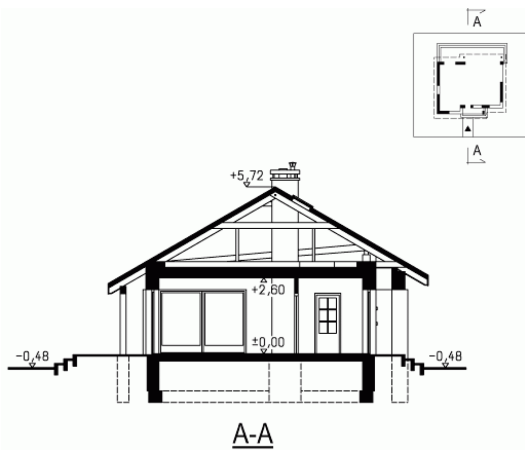


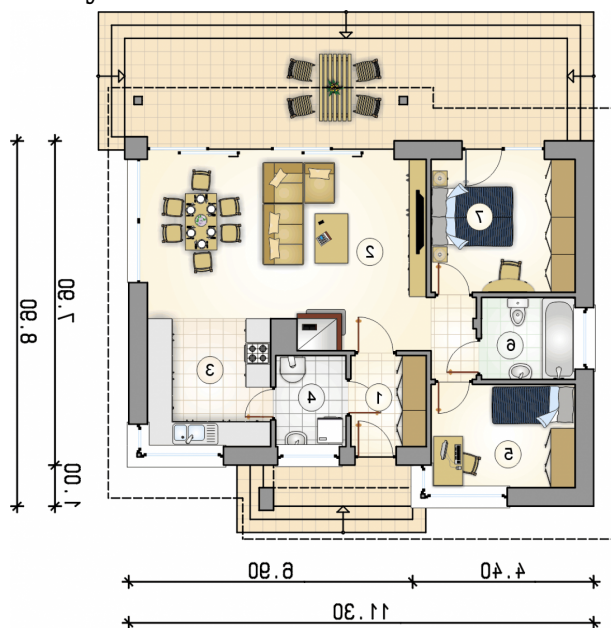
## Przekrój

DOBRY DOM  
 ul. Wrzesława Romańczuka 6, 35-302 Rzeszów  
 +48 17 852 52 30  
 08:00 - 16:00

waldemar.kowalski@grupadobrydom.pl

Podane ceny nie stanowią oferty handlowej w rozumieniu art. 66 par. 1 Kodeksu Cywilnego



**Rzuty**

**Parter 72.90 m<sup>2</sup>**

|                          |                      |
|--------------------------|----------------------|
| przedsiónek              | 4.05 m <sup>2</sup>  |
| pokój dzienny z jadalnią | 31.00 m <sup>2</sup> |
| kuchnia                  | 9.35 m <sup>2</sup>  |
| kotłownia                | 3.80 m <sup>2</sup>  |
| pokój                    | 8.80 m <sup>2</sup>  |
| łazienka                 | 4.55 m <sup>2</sup>  |
| pokój                    | 11.35 m <sup>2</sup> |