

Podstawowe informacje



Dane techniczne projektu

| | |
|-------------------------------|-----------------------------|
| Całkowita powierzchnia | 148.89 m² |
| Powierzchnia użytkowa | 97.13 m² |
| Powierzchnia zabudowy | 148.89 m² |
| Powierzchnia dachu | 239.61 m² |
| Kubatura | 860.40 m³ |
| Wymiary budynku | 16.62 x 9.84 m |
| Kąt nachylenia | 35° |
| Wysokość budynku | 7.23 m |
| Wymiary działki | 19.62 x 17.84 m |



Opis projektu

Uroczy, mały dom parterowy w zabudowie bliźniaczej, z poddaszem nieużytkowym, nadającym się do adaptacji. Możliwa budowa etapami. Etap I: Budowa części mieszkalnej na parterze (3 pokoje, salon, kuchnia, kotłownia ze spiżarnią, łazienka, wc, garderoba). Etap II: aranżacja poddasza (dodatkowa przestrzeń o powierzchni 55 m² - liczone na wysokości 190 cm). Wersje projektu wolno stojącego: LUANA - wersja bez garażu, LUANA II - wersja z garażem.

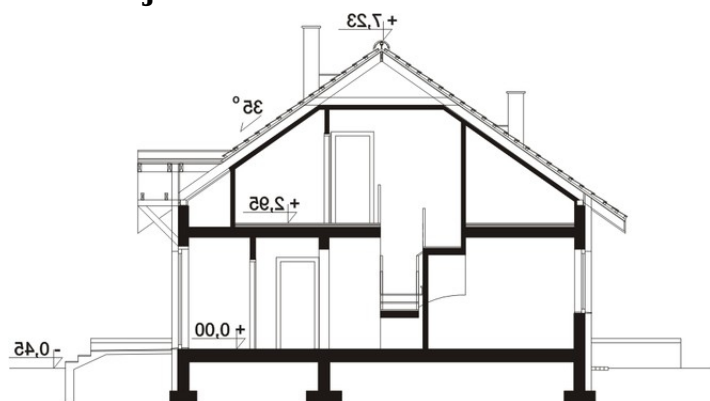
Orientacyjny koszt budowy domu w stanie surowym zamkniętym bez instalacji: 159000 zł

OPIS KONSTRUKCJI:...

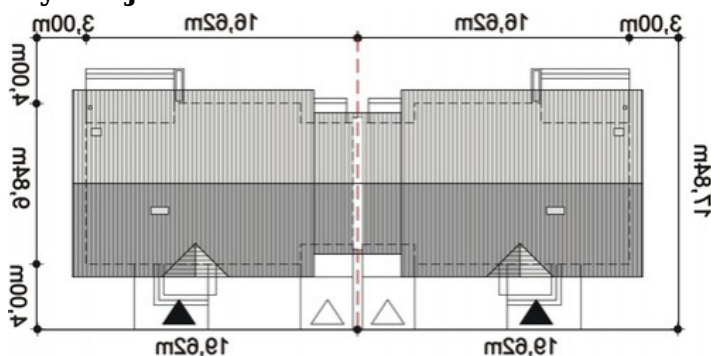
Elewacje

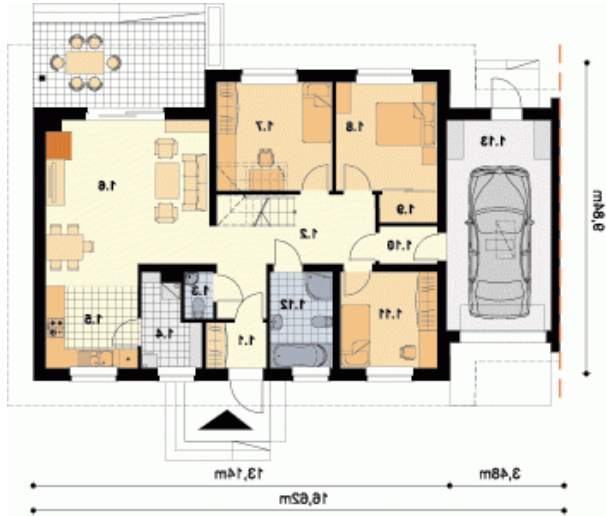


Przekrój

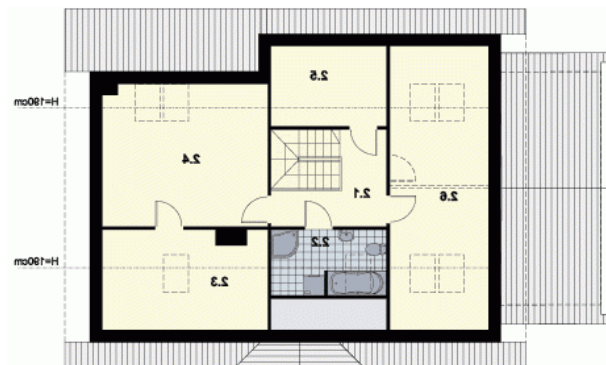


Sytuacje



Rzuty

Parter 118.97 m²

| | |
|------------------|----------------------|
| Wiatrołap | 2.69 m ² |
| Komunikacja | 2.15 m ² |
| Pokój | 9.24 m ² |
| Łazienka | 5.96 m ² |
| Garaż | 21.84 m ² |
| Komunikacja | 13.52 m ² |
| WC | 1.29 m ² |
| Spizarnia | 4.24 m ² |
| Kuchnia | 7.46 m ² |
| Salon z jadalnią | 25.51 m ² |
| Pokój | 12.38 m ² |
| Pokój | 10.87 m ² |
| Garderoba | 1.82 m ² |


Poddasze 55.65 m²

| | |
|------------------|----------------------|
| Komunikacja | 7.29 m ² |
| Łazienka | 4.51 m ² |
| Garderoba | 5.87 m ² |
| Pokój | 19.89 m ² |
| Pom. gospodarcze | 2.09 m ² |
| Pokój | 16.00 m ² |