

## Podstawowe informacje



## Dane techniczne projektu

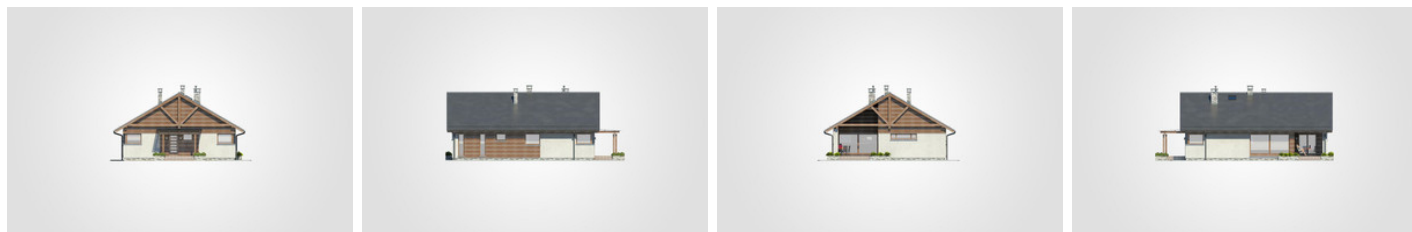
Całkowita powierzchnia	162 m <sup>2</sup>
Powierzchnia użytkowa	112.05 m <sup>2</sup>
Powierzchnia zabudowy	162.05 m <sup>2</sup>
Powierzchnia dachu	219 m <sup>2</sup>
Kubatura	778.55 m <sup>3</sup>
Wymiary budynku	11.05 x 14 m
Kąt nachylenia	30°
Wysokość budynku	6.81 m
Wymiary działki	19.05 x 24.22 m



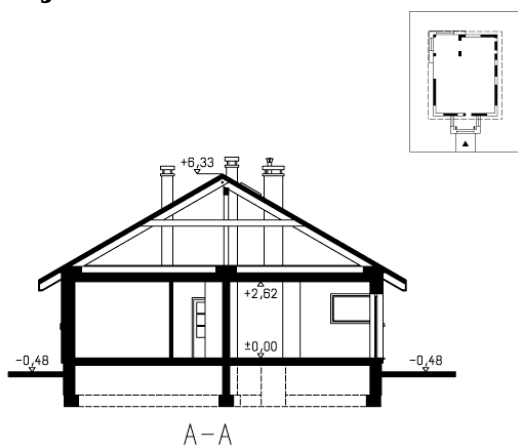
## Opis projektu

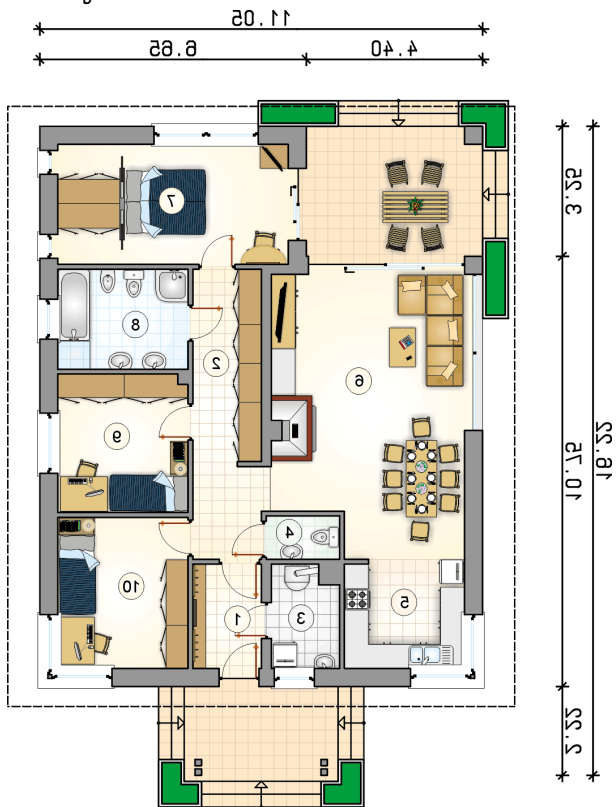
Dom parterowy z dwuspadowym dachem, zadaszonym tarasem oraz pergolą

## Elewacje



## Przekrój



**Rzuty**

**Parter 112.05 m<sup>2</sup>**

<b>przedsionek</b>	4.45 m <sup>2</sup>
<b>pokój</b>	12.30 m <sup>2</sup>
<b>hall</b>	12.45 m <sup>2</sup>
<b>kotłownia</b>	4.15 m <sup>2</sup>
<b>w.c.</b>	1.85 m <sup>2</sup>
<b>kuchnia</b>	8.10 m <sup>2</sup>
<b>pokój dzienny z jadalnią</b>	32.15 m <sup>2</sup>
<b>pokój</b>	17.25 m <sup>2</sup>
<b>łazienka</b>	8.15 m <sup>2</sup>
<b>pokój</b>	11.20 m <sup>2</sup>

